

**TORONYUGRÓ MEDENCE**

FELÜLET 177 m<sup>2</sup>  
 MÉLYSÉG 5,85 m  
 TÉRFOGAT 1035 m<sup>3</sup>  
 USZÓLETTSZÁM 36 f6/h  
 FORGATÁSI TELJESÍTMÉNY 130 m<sup>3</sup>/h  
 VIZHŐFOK min. 18 °C  
 EGYSZERI ATFORG. IDŐ 8 h  
 PÓTVIZ IGÉNY 0,9 m<sup>3</sup>/nap

**HAJFOGÓ** 2 db  
 szivattyúval egybeépítve

**VIZFORGATÓ SZVATTYÚ** 2 db

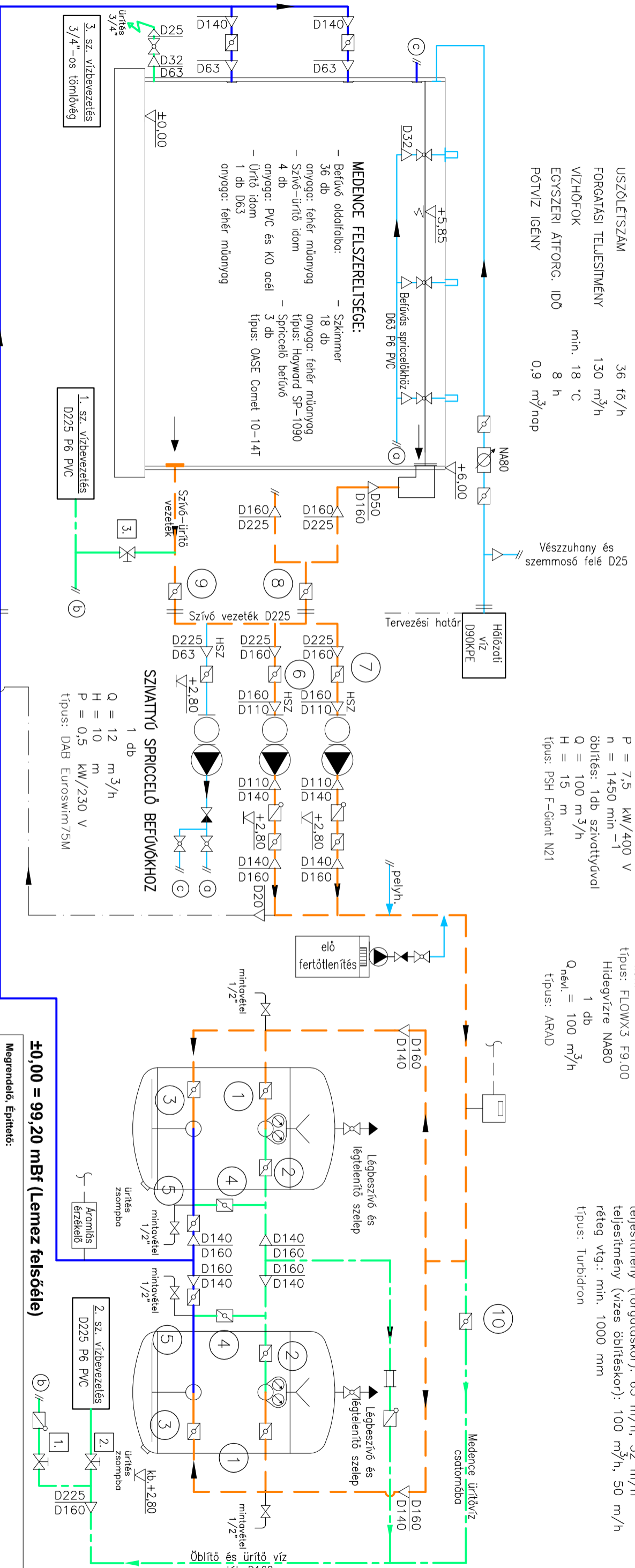
szűrési: 2db szivattyúval  
 Q = 65 m<sup>3</sup>/h  
 H = 18 m  
 P = 7,5 kW/400 V  
 n = 1450 min<sup>-1</sup>  
 öbirtés: 1db szivattyúval  
 Q = 100 m<sup>3</sup>/h  
 H = 15 m  
 típus: PSH F-Giant N21

**VIZMÉRŐ**

Impulzus távadóss  
 átfolyásmérő  
 1 db  
 Q<sub>nevi.</sub> = 130 m<sup>3</sup>/h  
 típus: FLOWX3 F9.00  
 Hidegvízre NAB0  
 1 db  
 Q<sub>nevi.</sub> = 100 m<sup>3</sup>/h  
 típus: ARAD

**SZÜRŐTARTÁLY**

2 db ø1600 mm M=1905mm  
 anyaga: műanyag, kollektor karos  
 csatlakozó csónkok: alsó: D140, felső: D140  
 teljesítmény (forgatáskor): 65 m<sup>3</sup>/h, 32 m/h  
 teljesítmény (vízes öbirtéskor): 100 m<sup>3</sup>/h, 50 m/h  
 réteg vtg.: min. 1000 mm  
 típus: Turbidron



±0,00 = 99,20 mBf (Lemez felsőleje)

Megrendelő, Építető:  
**MAGYAR NEMZETI VAGYONKEZELŐ ZRT.**  
 1133 Budapest, Pozsonyi út 56.

Projekt:  
**High Diving FINA BP 2017**  
 Bem Rkp., HRSZ.: (Duna: 23809/3 Alsó-rokpart: 14477/4 Felső-rokpart: 14477/6)

Tervező:  
**Tender terv**  
 Szakág: **Vízgépészet**

Generáltervező:  
**ÓBUDA ÉPÍTÉSZ STÚDIÓ KFT**  
 Tel: (36-1) 439-0504  
 Igazgatók: Peschka Alfred, Pljler János

TERVEZŐ: **ÓBUDA ÉPÍTÉSZ STÚDIÓ KFT**  
 NEV: Saini Beata  
 CÉGNÉV: **JOGOSULTSÁG:** Ilnatisz Kft.  
 JOGOSULTSÁG: 01-14434

Vízgépészet

Térkép:

**Kapcsolási rajz I. ID-VG-2.1.**

Projekt száma: **292-2016** Aktuális kiadás: **2016.07.22.** Lépték: **M = - (A3)** Verzió: -

**JELMAGYARÁZAT:**

- SZÜRETLLEN MEDENCE VIZ
- SZÜRÍT VIZ
- EGYÉB VEZETÉK
- CSATORNÁBA
- AUT. CL/pH MÉRŐ VEZETÉKE
- KÁBEL
- GOLYÓSOSAP
- VISSZACSAPÓSZELEP
- PILLANGÓSZELEP
- KARIMAPÁR
- TORLÓ CSAPPANTYÚ
- TORLÓ ZÁR
- ATLATYSZÓ CSÓDARAB
- HOSSZÚ SZÜKÍTŐ

**VEGYSZERADAGOLÓ SZVATTYÚ**

1 db Q = 0–5,0 l/h H = 10 bar P = 30 W/230 V típus: Ring Kft. RPS-2

3 db Q = 0–3,0 l/h H = 15 bar P = 30 W/230 V típus: Microdos ME3

**AUTOMATA pH/CI MÉRŐ ÉS SZABÁLYOZÓ**

1 db, 230 V  
 típus: Ring Kft. RPS-2

