

4.8  
**Közönség Szaniter A**  
 13,09 m<sup>2</sup>

Megnevezés: **20' WC-konténer, női/férfi**

Méret, elhelyezés, kialakítás: **külső méretek 6055x2435x2591 mm (HxSZxM)**

Anyag: **acél**

Fal anyaga és vastagsága: **acél, 10 cm**

Rögzítés: **#**

Felületképzés: **külső szín: RAL 9010 (fehér), belső dekor: fehér (acél), csúszásgátlós PVC-padló**

Belmagasság: **2,35 m**

Gyengeáram:

Tartozékok: **Nyílászárók, szaniterek:**

-2 egyszárnyas ajtó fém ajtófélfával (875\*2000 mm)

-4 szaniterablak (652\*714 mm)

-5 WC

-3 pissoir nyomógombos öblítéssel

-2 kerámia mosdó

**Válaszfalazatok, fülkék, padló szerkezetek:**

-5 WC-fülke, komplett

-cementkötésű fapadlóval/csúszásgátlós PVC-padló

**Gépeszet:**

-2 összefolyó

-2 elektromos ventilátor (170m<sup>3</sup>/h)

-3 egyes dugalj

-2 duplacsöves világítótest 2\*36 W-os fénycsővel

-2 súllyesztett CEE-külső csatlakozás konnektorral/aljzattal

-1 D120 csatorna bekötés

-1 1" vízvezeték bekötés

**Kellékek, felszerelések:**

-2 fémtükör

-2 szappanadagoló

-2 elektromos kézszáritó

-5 WC-papír tároló

-2 információs tábla az ajtóra

**Megjegyzés:**

- Az információs táblákat a Szervező Bizottság határozza meg a grafikai igények szerint

Megjegyzés:

A tervrajzokról léptékkal méretet levenni TILOS! A kivitelezők, alvállalkozók és beszállítók kötelesek minden fontos méretet ellenőrizni a helyszínen bármely tervezett elem gyártása, megrendelése előtt, minden eltérésről értesíteni kell a tervezőt! Jelen terv együtt kezelendő és értelmezendő minden kapcsolódó specifikációval, mérnöki és szakértői információval. Minden ellentmondás, eltérés jelentendő a tervezőnek! A kivitelezés megkezdése előtt a mennyiségeket a kivitelező ellenőrzi és a tervezőkkel az eltéréseket egyeztetni! A specifikációban megnevezett típusok minőségi kritériumot jelentenek, csakis kizárólag azonos paraméterekkel és minőségi színvonalú termékekkel helyettesíthetők.  
 A Szervező Bizottság által meghatározandó berendezések minden esetben a kialakítás előtt a szervező Bizottsággal egyeztetendők.

Javasolt gyártó, típus:

Containex / GYÁRI

Készül:

**6 db**

**High Diving FINA BP 2017**

Budapest Bem rkp. HRSZ Duna 23809/3, Alsó rkp. 14477/4, Felső rkp. 14477/6,

Tender terv\_R01

**MNV Zrt.**

1133 Budapest, Pozsonyi út 56

Méretarány: 1:50

Dátum: 2016. 11. 24.



**Megjegyzés:**

A tervrajzokról léptékkel méretet levenni TILOS! A kivitelezők, alvállalkozók és beszállítók kötelesek minden fontos méretet ellenőrizni a helyszínen bármely tervezett elem gyártása, megrendelése előtt, minden eltérésről értesíteni kell a tervezőt! Jelen terv együtt kezelendő és értelmezendő minden kapcsolódó specifikációval, mérnöki és szakértői információval. Minden ellentmondás, eltérés jelentendő a tervezőnek! A kivitelezés megkezdése előtt a mennyiségeket a kivitelező ellenőrzi és a tervezőkkel az eltéréseket egyeztetni! A specifikációban megnevezett típusok minőségi kritériumot jelentenek, csakis kizárólag azonos paraméterekkel és minőségi színvonalú termékekkel helyettesíthetők. A Szervező Bizottság által meghatározandó berendezések minden esetben a kialakítás előtt a szervező Bizottsággal egyeztetendők.

Megnevezés: **20' WC-konténer szennyvíztároló**

Méret, elhelyezés, kialakítás: *külső méretek 6055x2435xkb.700 mm (HxSZxM)*

Anyag: *acél*

Fal anyaga és vastagsága: *acél, 10 cm*

Rögzítés: #

Felületképzés: *külső szín: RAL 9010 (fehér)*

Belmagasság:

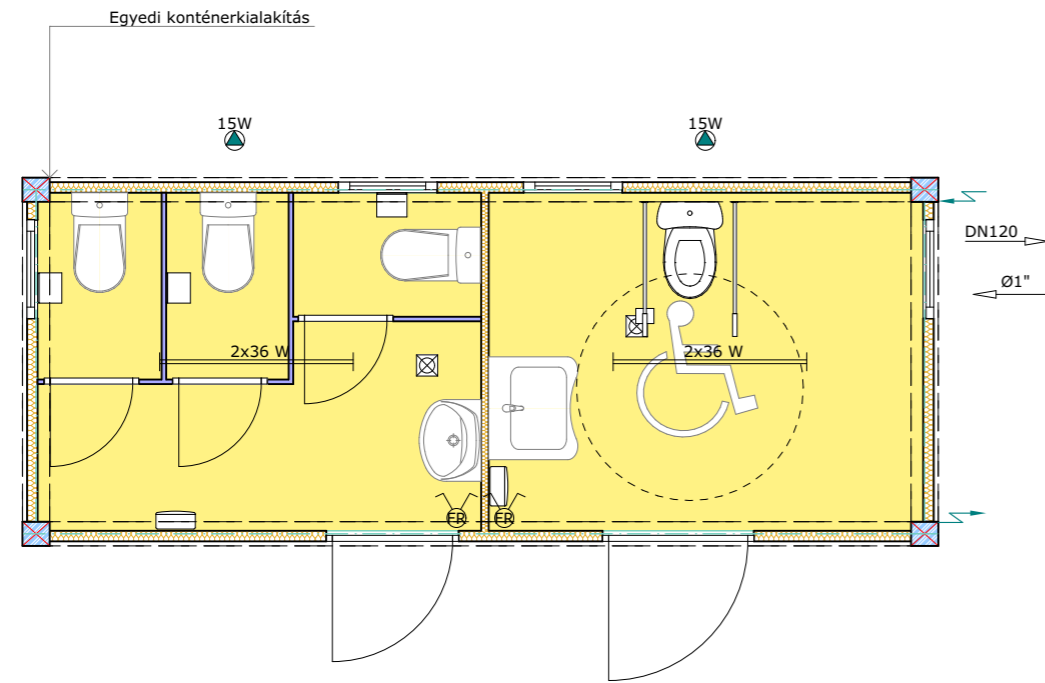
Gyengeáram:

Tartozékok: *-tároló kapacitás: 10 m<sup>3</sup>*  
*-további felszerelések: műszaki leírás szerint*  
*-1 szennyvízcsatlakozó végpont, mely tartalmazza a levegőztető- és ürítőcsontot és a hozzájuk tartozó zárókupakokat*

**Megjegyzés:**  
*-4 db tartály esetén egyedi elhelyezésű szennyvízcsatlakozó végpont kialakítása szükséges a konténerek egymás mellé sorolása miatt*  
*ld. kapcsolódó tervek: É09.05 Sportolói öltöző + É.09.06 Sportolói eü. + É.09.19 + É. 09.20. orvosi konténercsoportok alatt*

Javasolt gyártó, típus: <i>Containex / GYÁRI</i>	Készül: <span style="float: right;"><b>15 db</b></span>
---	---

<b>High Diving FINA BP 2017</b> <small>Budapest Bem rkp. HRSZ Duna 23809/3, Alsó rkp. 14477/4, Felső rkp. 14477/6,</small>	<b>MNV Zrt.</b> <small>1133 Budapest, Pozsonyi út 56</small>
<b>Tender terv_R01</b>	Méretarány: <span style="float: right;">Dátum: 2016. 11. 24.</span>



4.7  
**Közönség szaniter B**  
13,09 m<sup>2</sup>

Megnevezés: **20' WC-konténer, mozgáskorlátozott**

Méret, elhelyezés, kialakítás: **külső méretek 6055x2435x2591 mm (HxSZxM)**

Anyag: **acél**

Fal anyaga és vastagsága: **acél, 10 cm**

Rögzítés: **#**

Felületképzés: **külső szín: RAL 9010 (fehér), belső dekor: fehér (acél), csúszásgátlós PVC-padló**

Belmagasság: **2,35 m**

Gyengeáram:

Tartozékok: **Nyílászárók, szaniterek:**

-1 **egyszárnyas ajtó fém ajtófélfával (1000\*2000 mm)**

-1 **egyszárnyas ajtó fém ajtófélfával (875\*2000 mm)**

-4 **szaniterablak (652\*714 mm)**

-3 **WC**

-1 **lábön álló, magasított akadálymentes WC, kétoldali kapaszkodóval, jobboldali felhajtható kivitelben**

-3 **pissoir nyomógombos öblítéssel**

-1 **kerámia mosdó**

-1 **kristályporcelán konkáv peremű mosdó**

**Válaszfalazatok, fülkék, padló szerkezetek:**

-3 **WC-fülke, komplett**

-**cementkötésű fapadlóval/csúszásgátlós PVC-padló**

-1 **könnyűszerkezetes akadálymentes rámpaszerkezet 1,50\*1,50 m-es pihenővel, rendszerbe integrálható elemekből**

**Gépezet:**

-2 **összefolyó**

-2 **elektromos ventilátor (170m<sup>3</sup>/h)**

-3 **egyenes dugalj**

-2 **duplacsöves világítótest 2\*36 W-os fénycsővel**

-2 **süllyesztett CEE-külső csatlakozás konnektorral/aljzattal**

-1 **D120 csatorna bekötés**

-1 **1" vízvezeték bekötés**

**Kellékek, felszerelések:**

-1 **féműkör**

-1 **fali tükör fixen szerelve**

-1 **infravezérlésű kézszáritó**

-1 **segélyhívó berendezés**

-1 **ajtóbehúzó az ajtó belső oldalára szerelve**

-2 **fogas**

-1 **fali hulladékgyűjtő**

-2 **szappanadagoló**

-2 **elektromos kézszáritó**

-3 **WC-papír tároló**

-1 **fali WC-kefe szett**

-2 **információs tábla az ajtóra**

**Megjegyzés:**

- **Az információs táblákat a Szervező Bizottság határozza meg a grafikai igények szerint**

Megjegyzés:

A tervrajzokról léptékkel méretet levenni TILOS! A kivitelezők, alvállalkozók és beszállítók kötelesek minden fontos méretet ellenőrizni a helyszínen bármely tervezett elem gyártása, megrendelése előtt, minden eltérésről értesíteni kell a tervezőt! Jelen terv együtt kezelendő és értelmezendő minden kapcsolódó specifikációval, mérnöki és szakértői információval. Minden ellentmondás, eltérés jelentendő a tervezőnek! A kivitelezés megkezdése előtt a mennyiségeket a kivitelező ellenőrzi és a tervezőkkel az eltéréseket egyeztetni! A specifikációban megnevezett típusok minőségi kritériumot jelentenek, csakis kizárólag azonos paraméterekkel és minőségi színvonalú termékekkel helyettesíthetők.  
A Szervező Bizottság által meghatározandó berendezések minden esetben a kialakítás előtt a szervező Bizottsággal egyeztetendők.

Javasolt gyártó, típus:

Containex / EGYEDI

Készül:

1 db

**High Diving FINA BP 2017**

Budapest Bem rkp. HRSZ Duna 23809/3, Alsó rkp. 14477/4, Felső rkp. 14477/6,

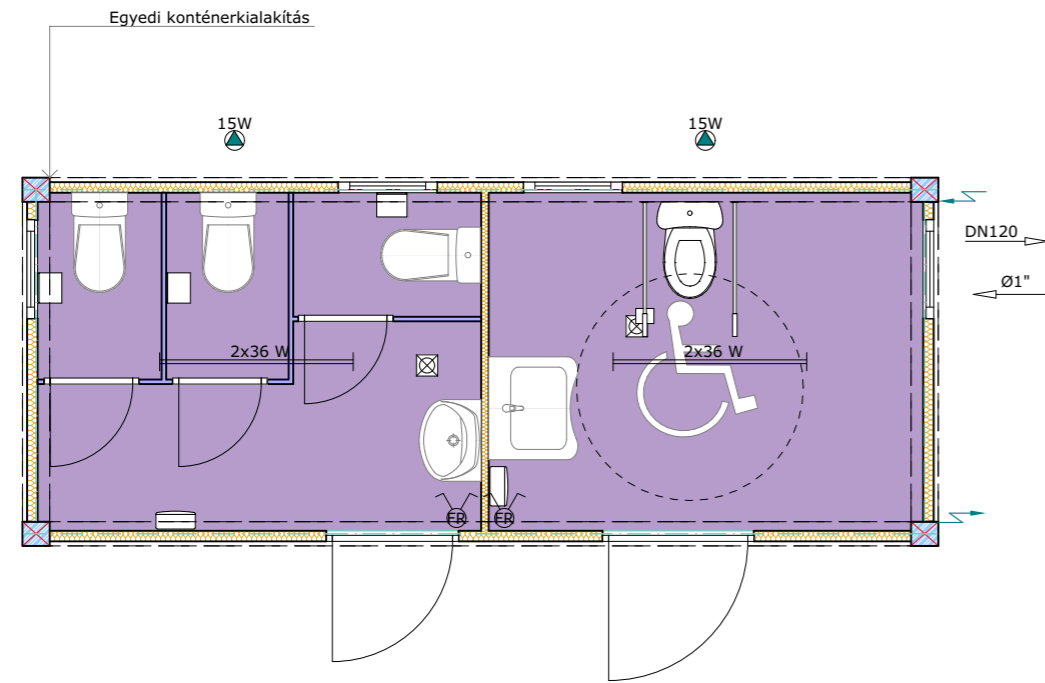
Tender terv\_R01

**MNV Zrt.**

1133 Budapest, Pozsonyi út 56

Méretarány: 1:50

Dátum: 2016. 11. 24.



4.7  
**VIP Szaniter B**  
13,09 m<sup>2</sup>

Megnevezés: **20' WC-konténer, mozgáskorlátozott**

Méret, elhelyezés, kialakítás: **külső méretek 6055x2435x2591 mm (HxSZxM)**

Anyag: **acél**

Fal anyaga és vastagsága: **acél, 10 cm**

Rögzítés: **#**

Felületképzés: **külső szín: RAL 9010 (fehér), belső dekor: fehér (acél), csúszásgátlós PVC-padló**

Belmagasság: **2,35 m**

Gyengeáram:

Tartozékok: **Nyílászárók, szaniterek:**

- 1 egyszárnyas ajtó fém ajtófélfával (1000\*2000 mm)
- 1 egyszárnyas ajtó fém ajtófélfával (875\*2000 mm)
- 4 szaniterablak (652\*714 mm)
- 3 WC
- 1 lábon álló, magasított akadálymentes WC, kétoldali kapaszkodóval, jobboldali felhajtható kivételben
- 3 pissoir nyomógombos öblítéssel
- 1 kerámia mosdó
- 1 kristályporcelán konkáv peremű mosdó

**Válaszfalazatok, fülkék, padló szerkezetek:**

- 3 WC-fülke, komplett
- cementkötésű fapadlóval/csúszásgátlós PVC-padló
- 1 könnyűszerkezetes akadálymentes rámpaszerkezet 1,50\*1,50 m-es pihenővel, rendszerbe integrálható elemekből

**Gépezet:**

- 2 összefolyó
- 2 elektromos ventilátor (170m<sup>3</sup>/h)
- 3 egyes dugalj
- 2 duplacsöves világítótest 2\*36 W-os fénycsővel
- 2 süllyesztett CEE-külső csatlakozás konnektorral/aljzattal
- 1 D120 csatorna bekötés
- 1 1" vízvezeték bekötés

**Kellékek, felszerelések:**

- 1 fémtükör
- 1 fali tükör fixen szerelve
- 1 infravezérlésű kézszáritó
- 1 segélyhívó berendezés
- 1 ajtóbehúzó az ajtó belső oldalára szerelve
- 2 fogas
- 1 fali hulladékgyűjtő
- 2 szappanadagoló
- 2 elektromos kézszáritó
- 3 WC-papír tároló
- 1 fali WC-kefe szett
- 2 információs tábla az ajtóra / Szervező Bizottság grafikai igénye szerint

Megjegyzés:

A tervrajzokról léptékkel méretet levenni TILOS! A kivitelezők, alvállalkozók és beszállítók kötelesek minden fontos méretet ellenőrizni a helyszínen bármely tervezett elem gyártása, megrendelése előtt, minden eltérésről értesíteni kell a tervezőt! Jelen terv együtt kezelendő és értelmezendő minden kapcsolódó specifikációval, mérnöki és szakértői információval. Minden ellentmondás, eltérés jelentendő a tervezőnek! A kivitelezés megkezdése előtt a mennyiségeket a kivitelező ellenőrzi és a tervezőkkel az eltéréseket egyeztetni! A specifikációban megnevezett típusok minőségi kritériumot jelentenek, csakis kizárólag azonos paraméterekkel és minőségi színvonalú termékekkel helyettesíthetők.  
A Szervező Bizottság által meghatározandó berendezések minden esetben a kialakítás előtt a szervező Bizottsággal egyeztetendők.

javasolt gyártó, típus:

Containex / EGYEDI

Készül:

1 db

**High Diving FINA BP 2017**

Budapest Bem rkp. HRSZ Duna 23809/3, Alsó rkp. 14477/4, Felső rkp. 14477/6,

Tender terv\_R01

**MNV Zrt.**

1133 Budapest, Pozsonyi út 56

Méretarány: 1:50

Dátum: 2016. 11. 24.

Megnevezés: **6 x 20' Atléta váró és öltöző konténercsoport**

Méret, elhelyezés, kialakítás: **külső méretek 6055x2435x2591 mm (HxSZxM)**

Anyag: **acél**

Fal anyaga és vastagsága: **acél, 10 cm**

Rögzítés: **#**

Felületképzés: **külső szín: RAL 9010 (fehér), belső dekor: fehér (acél), csúszásgátlós PVC-padló**

Belmagasság: **2,35 m**

Gyengeáram:

Tartozékok: **ATLÉTA VÁRÓ**

**Nyílászárók, szaniterek:**

- 1 egyszárnyas ajtó fém ajtófélfával (875\*2000 mm)
- 1 irodaablak (945\*1200 mm)
- 2 szaniterablak (652\*714 mm) - klíma beépítésének a helye

**Válaszfalazatok, fülkék, padló szerkezetek:**

- cementkötésű fapadlóval/csúszásgátlós PVC-padló
- 1 könnyűszerkezetes lépcsőszerkezet, rendszerbe integrálható elemekből

**Gépezet:**

- 2 légkondicionáló (2,6 kW)
- 5 egyes dugalj
- 4 tükörrácsos fénycső (2\*36 W)
- 4 süllyesztett CEE-külső csatlakozás konnektorral/aljzattal

**Kellékek, felszerelések:**

- 1 LCD tv
- 1 hűtő
- 1 kávéfőző
- 1 információs tábla az ajtóra

**Mobiliák:**

- 2 bőrfotel
- 2 bőrkárpék
- 2 dohányzóasztal
- 1 pult
- 1 tv állvány

**Megjegyzés:**

- Catering ellátást és a hozzá tartozó berendezéseket a terv nem tartalmazza, azt a kiválasztott catering cég biztosítja a Szervező Bizottság igényeinek megfelelően
- Az információs táblákat a Szervező Bizottság határozza meg a grafikai igények szerint

**ÖLTÖZŐ (2 DB. ÖSSZESÍTVE)**

**Nyílászárók, szaniterek:**

- 6 egyszárnyú belső ajtó (875\*2000 mm)
- 2 egyszárnyú belső ajtó (625\*2000 mm)
- 6 szaniterablak (652\*714 mm)
- 2 WC

**Válaszfalazatok, fülkék, padló szerkezetek:**

- 10 kerámia mosdó
- 12 zuhanytálca (760\*890 mm)
- cementkötésű fapadlóval/csúszásgátlós PVC-padló

**Gépezet:**

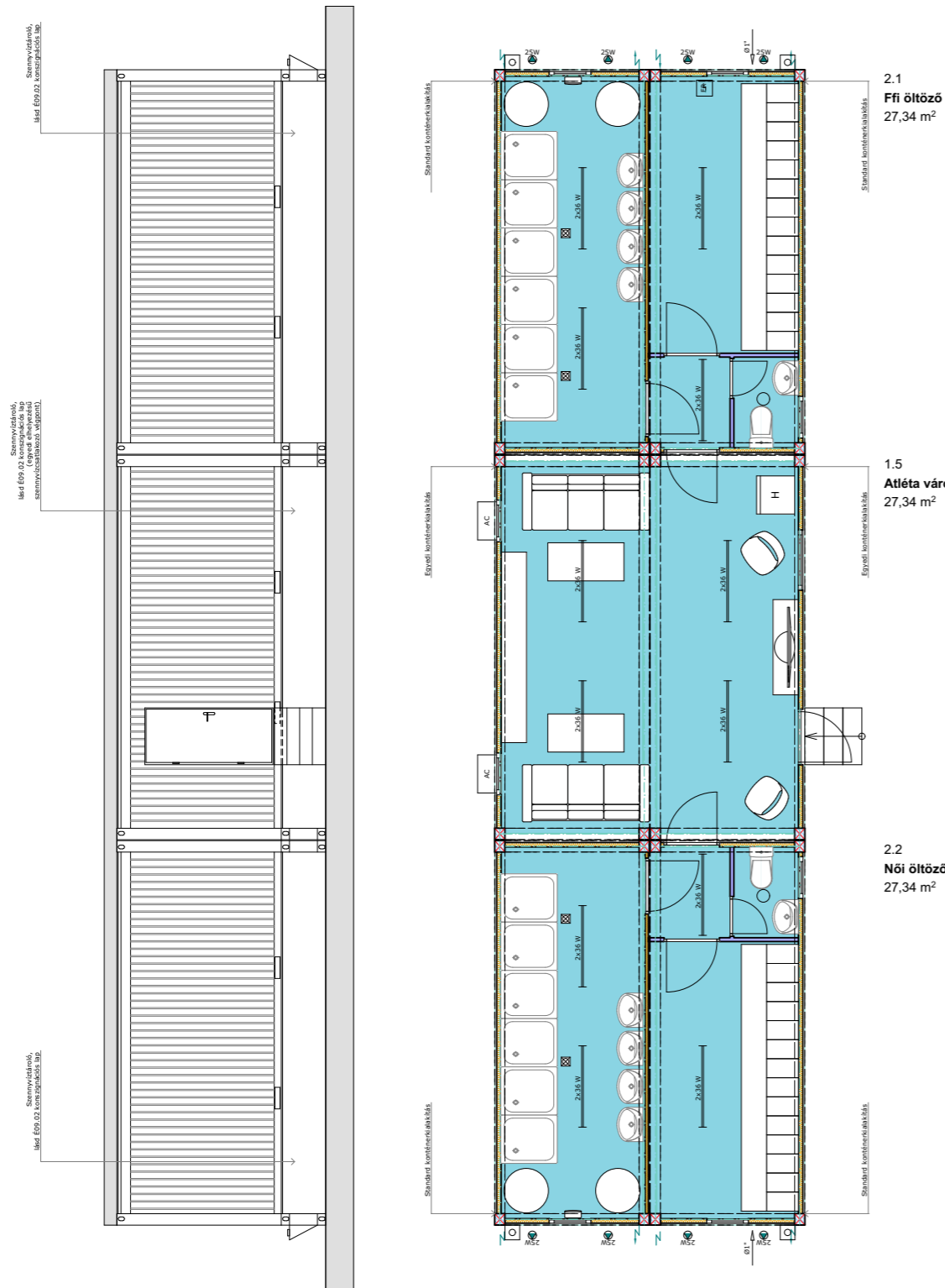
- 4 összefolyó
- 4 bojler (300 l)
- 8 elektromos ventilátor (170m³/h)
- 3 egyes dugalj

**Kellékek, felszerelések:**

- 2 tükörrácsos fénycső (2\*36 W)
- 2 világítótest búrával
- 8 süllyesztett CEE-külső csatlakozás konnektorral/aljzattal
- 8 1" vízvezeték bekötés

**Mobiliák:**

- 12 fémtükör
- 6 szappanadagoló
- 2 elektromos kézzárító
- 2WC-papír tároló
- 2 moduláris öltözőszekrény (4200\*500 mm)



Megjegyzés:

A tervrajzokról léptékel méretet levenni TILOS! A kivitelezők, alvállalkozók és beszállítók kötelesek minden fontos méretet ellenőrizni a helyszínen bármely tervezett elem gyártása, megrendelése előtt, minden eltérésről értesíteni kell a tervezőt! Jelen terv együtt kezelendő és értelmezendő minden kapcsolódó specifikációval, mérnöki és szakértői információval. Minden ellentmondás, eltérés jelentendő a tervezőnek! A kivitelezés megkezdése előtt a mennyiségeket a kivitelező ellenőrzi és a tervezőkkel az eltéréseket egyeztetni! A specifikációban megnevezett típusok minőségi kritériumot jelentenek, csakis kizárólag azonos paraméterekkel és minőségi színvonalú termékekkel helyettesíthetők. A Szervező Bizottság által meghatározandó berendezések minden esetben a kialakítás előtt a szervező Bizottsággal egyeztetendők.

Javasolt gyártó, típus:

Containex / GYÁRI, EGYEDI

Készül:

1 db

High Diving FINA BP 2017

Budapest Bem rkp. HRSZ Duna 23809/3, Alsó rkp. 14477/4, Felső rkp. 14477/6,

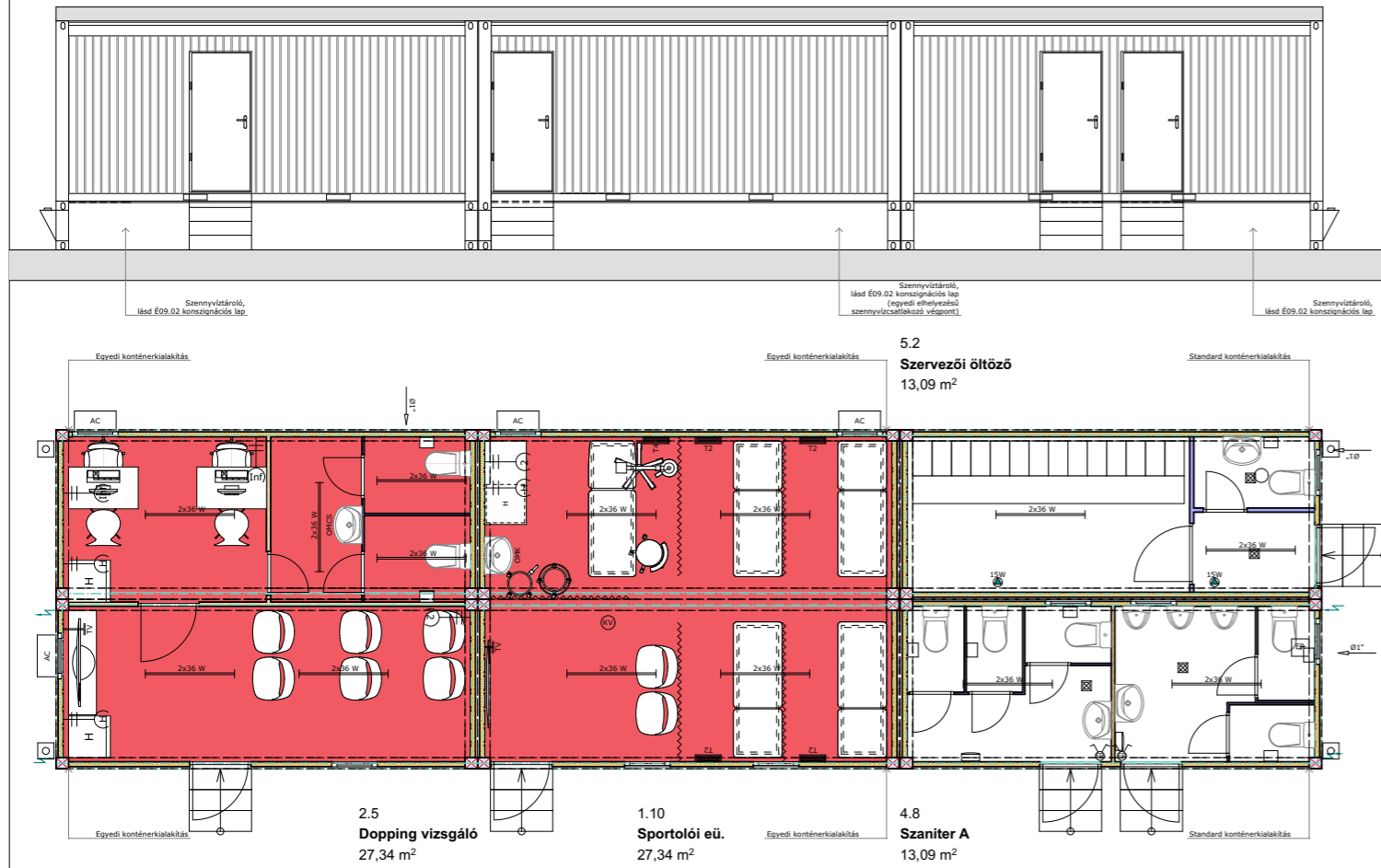
Tender terv\_R01

MNV Zrt.

1133 Budapest, Pozsonyi út 56

Méretarány: 1:100

Dátum: 2016. 11. 24.



**KIEGÉSZÍTŐ JELMAGYARÁZAT**

**KV**

Gyógyászat (kezelő - vizsgáló) helyiség  
MSZ HD 60364-7-710 szerint: 1. fokozatú helyiség  
Elekromedikai hálózat kialakítása szükséges A v. B tip. 30 mA-es FI-relével. EPH hálózat kialakítása szükséges, melybe minden fémes tárgyat (radiátor, fém ajtók stb.) be kell kötni.

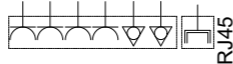
**T2**

2 db hálózati dugaszoló aljzatot, 1db RJ-45 informatikai aljzatot, 2 db DIN EPH csatlakozót tartalmazó csatlakozócsoport (e.áram+gy.áram) függőleges keretbe szerelve.  
Dugaljak 1x10A kismegszakítóval védve. (medikai hálózatról üzemel)  
Szerelési magasság: közép vonal 1200 mm-en



**T4**

4 db hálózati dugaszoló aljzatot, 1db RJ-45 informatikai aljzatot, 2 db DIN EPH csatlakozót tartalmazó csatlakozócsoport (e.áram+gy.áram) függőleges keretbe szerelve.  
Dugaljakat 2x10A kismegszakítóval védve. (medikai hálózatról üzemel)  
Szerelési magasság: közép vonal 1200 mm-en



**2**

Kettős, földelt dugalj 230V, 16A  
M=1200mm

**H**

Földelt dugalj, hűtőgép csatlakoztatására folyamatos tápellátással  
M=500mm

**Inf**

Informatikai csatlakozó csoport  
- számítógép-hálózat csatlakozó,  
- telefon csatlakozó,  
- 3 db 230V-os hálózati dugalj  
M=500mm

**TV**

TV csatlakozó aljzat  
- 1db egyfázisú földelt dugaszoló aljzat  
Általános célú hálózat 230V, 16A  
- antenna csatlakozó hely, 1xRJ-45 inf. csatlakozó  
Szerelési magasság: 2000 mm pv. fölött

Megjegyzés:

A tervrajzokról léptékkel méretet levenni TILOS! A kivitelezők, alvállalkozók és beszállítók kötelesek minden fontos méretet ellenőrizni a helyszínen bármely tervezett elem gyártása, megrendelése előtt, minden eltérésről értesíteni kell a tervezőt! Jelen terv együtt kezelendő és értelmezendő minden kapcsolódó specifikációval, mérnöki és szakértői információval. Minden ellentmondás, eltérés jelentendő a tervezőnek! A kivitelezés megkezdése előtt a mennyiségeket a kivitelező ellenőrzi és a tervezőkkel az eltéréseket egyeztetni! A specifikációban megnevezett típusok minőségi kritériumot jelentenek, csakis kizárólag azonos paraméterekkel és minőségi színvonalú termékekkel helyettesíthetők. A Szervező Bizottság által meghatározandó berendezések minden esetben a kialakítás előtt a szervező Bizottsággal egyeztetendők.

Megnevezés: **6 x 20' Atléta egészségügyi, doppingvizsgáló, wc és szervezői öltöző konténercsoport**

Méret, elhelyezés, kialakítás: **külső méretek 6055x2435x2591 mm (HxSZxM)**

Anyag: **acél**

Fal anyaga és vastagsága: **acél, 10 cm**

Rögzítés: **#**

Felületképzés: **külső szín: RAL 9010 (fehér), belső dekor: fehér (acél), csúszásgátlós PVC-padló**

Belmagasság: **2,35 m**

Gyengeáram:

Tartozékok: **WC**

**Nyílászárók, szaniterak:**

- 2 egyszárnyas ajtó fém ajtófélfával (875\*2000 mm)
- 4 szaniterablak (652\*714 mm)
- 5 WC

- 3 pissoir nyomógombos öblítéssel
- 2 kerámia mosdó

**Válaszfalazatok, fülkék, padlószervezetek:**

- 5 WC-fülke, komplett
- cementkötésű fapadlóval/csúszásgátlós PVC-padló
- 2 könnyűszerkezetes lépcsőszerkezet, rendszerbe integrálható elemekből

**Gépezet:**

- 2 összefolyó
- 2 elektromos ventilátor (170m³/h)
- 3 egyes dugalj
- 2 tükkorrácsos fénycső (2\*36 W)
- 2 süllyszettelt CEE-külső csatlakozás akonnettorral/aljzattal
- 1 1" vízvezeték bekötés

**Kellékek, felszerelések:**

- 2 fémtükör
- 2 szappanadagoló
- 2 elektromos kézszáritó
- 5 WC-papír tároló
- 2 információs tábla az ajtón

**SPORTOLÓI EÜ.**

**Nyílászárók, szaniterak:**

- 1 egyszárnyas ajtó fém ajtófélfával (875\*2000 mm)
- 2 szaniterablak (652\*714 mm)
- 2 szaniterablak (652\*714 mm) - klíma beépítésének a helye
- 1 könnyökáros fali orvosi csapteleppel szerelt kerámia mosdó

**Válaszfalazatok, fülkék, padlószervezetek:**

- cementkötésű fapadlóval/csúszásgátlós PVC-padló
- 1 könnyűszerkezetes lépcsőszerkezet, rendszerbe integrálható elemekből

**Gépezet:**

- 2 légkondicionáló (2,6 kW)
- 1 TV csatlakozó aljzat
- 1 egyes dugalj
- 1 dupla dugalj
- 4 speciális dupla dugalj ("T2" jelű, ld. kiegészítő jelmagyarázat)
- 1 speciális négyes dugalj ("T4" jelű, ld. kiegészítő jelmagyarázat)
- 4 tükkorrácsos fénycső (2\*36 W)
- 4 süllyszettelt CEE-külső csatlakozás konnettorral/aljzattal

**Kellékek, felszerelések:**

- 1 monitor
- 1 mintatároló hűtő
- 1 fémtükör
- 1 szappanadagoló
- 1 szemetes
- 1 veszélyes hulladék tároló
- 1 információs tábla az ajtón

**Mobiliák:**

- 2 bőrfotel
- 4 fektetőágy
- 1 vizsgálólámpa
- 1 irodai asztal
- 1 kórházi kezelőkocsi
- 5 térelválasztó függöny rögzítő szerkezettel (2000 mm)
- Az információs táblákat a Szervező Bizottság határozza meg a grafikai igények szerint

**SZERVEZŐI ÖLTÖZŐ**

**Nyílászárók, szaniterak:**

- 1 egyszárnyas ajtó fém ajtófélfával (875\*2000 mm)
- 1 egyszárnyas belső ajtó (875\*2000 mm)
- 1 egyszárnyas belső ajtó (625\*2000 mm)
- 1 szaniterablak (652\*714 mm)
- 1 WC

- 1 kerámia mosdó

**Válaszfalazatok, fülkék, padlószervezetek:**

- cementkötésű fapadlóval/csúszásgátlós PVC-padló
- 1 könnyűszerkezetes lépcsőszerkezet, rendszerbe integrálható elemekből

**Gépezet:**

- 2 összefolyó
- 2 egyes dugalj
- 2 tükkorrácsos fénycső (2\*36 W)
- 1 világítótest búrával
- 2 süllyszettelt CEE-külső csatlakozás konnettorral/aljzattal
- 1 1" vízvezeték bekötés

**Kellékek, felszerelések:**

- 1 fémtükör
- 1 szappanadagoló
- 1 WC-papír tároló
- 1 információs tábla az ajtóra

**Mobiliák:**

- 1 moduláris öltözőszekrény (3900\*500 mm)

**DOPPINGVIZSGÁLÓ**

**Nyílászárók, szaniterak:**

- 1 egyszárnyas ajtó fém ajtófélfával (875\*2000 mm)
- 1 egyszárnyas belső ajtó (875\*2000 mm)
- 3 egyszárnyas belső ajtó (652\*2000 mm)
- 2 szaniterablak (652\*714 mm) - klíma beépítésének a helye
- 1 csuklókaros orvosi csapteleppel szerelt kerámia mosdó

**Válaszfalazatok, fülkék, padlószervezetek:**

- cementkötésű fapadlóval/csúszásgátlós PVC-padló
- 1 válaszfal (2375 mm)
- 1 válaszfal (5695 mm)
- 1 könnyűszerkezetes lépcsőszerkezet, rendszerbe integrálható elemekből
- 2 tükkös doppingvizsgáló fülke, komplett

**Gépezet:**

- 2 légkondicionáló (2,6 kW)
- 1 TV csatlakozó aljzat
- 2 egyes dugalj
- 1 dupla dugalj
- 2 speciális dugalj ("Inf" jelű, ld. kiegészítő jelmagyarázat)
- 4 tükkorrácsos fénycső (2\*36 W)
- 2 világítótest búrával
- 4 süllyszettelt CEE-külső csatlakozás konnettorral/aljzattal
- 1 1" vízvezeték bekötés

**Kellékek, felszerelések:**

- 2 mintatároló hűtő
- 1 LCD tv
- 2WC-papír tároló
- 1 információs tábla az ajtón

**Mobiliák:**

- 6 bőrfotel
- 1 tv állvány
- 2 irodai asztal
- 2 irodai szék
- 2 egymásra pakolható szék

Javasolt gyártó, típus:

Containex / GYÁRI, EGYEDI

Készül:

**1 db**

**High Diving FINA BP 2017**

Budapest Bem rkp. HRSZ Duna 23809/3, Alsó rkp. 14477/4, Felső rkp. 14477/6,

Tender terv\_R01

**MNV Zrt.**

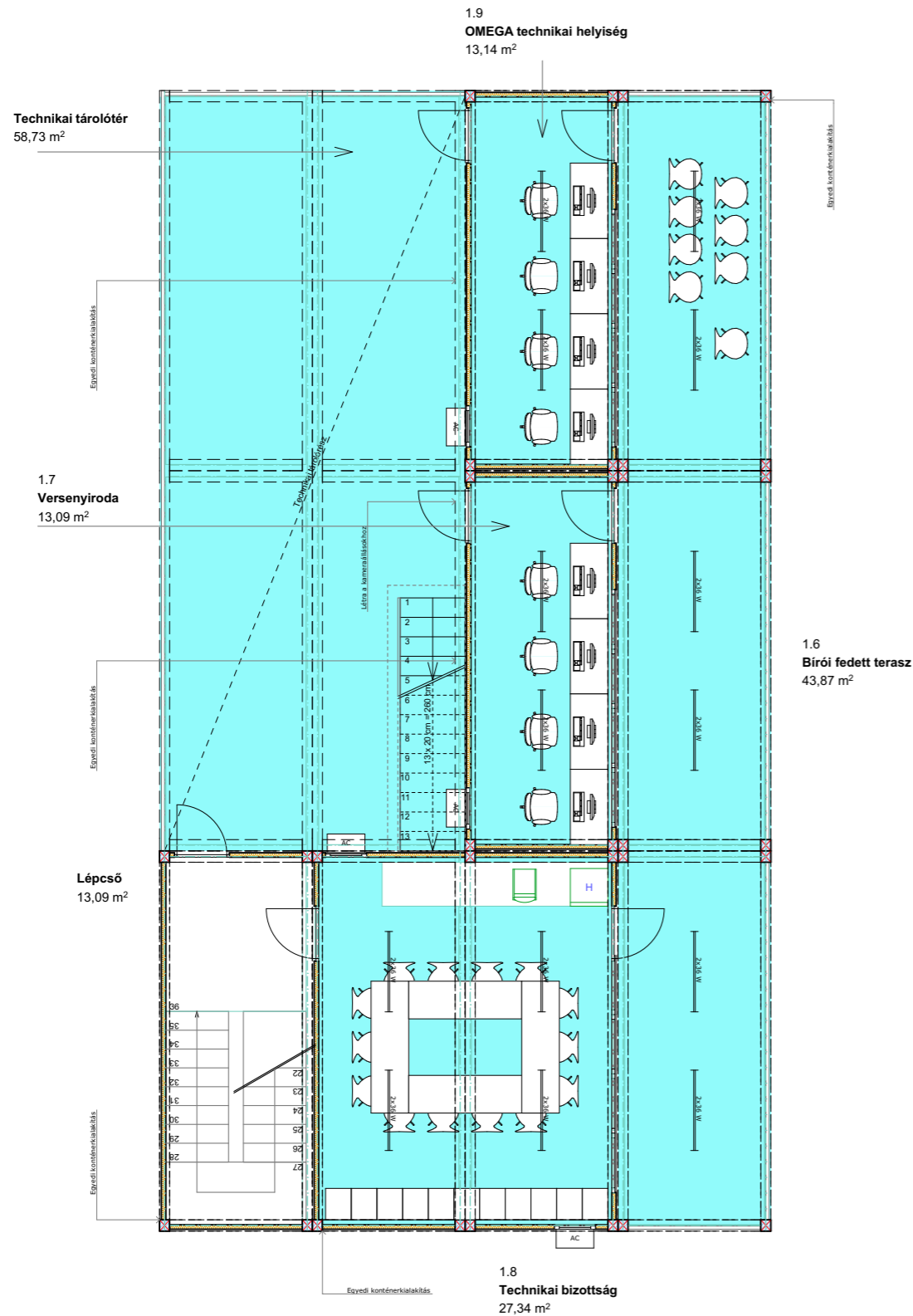
1133 Budapest, Pozsonyi út 56

Méretarány: 1:100

Dátum: 2016. 11. 24.







Megnevezés: **8 x 20' Bírói, technikai konténercsoport**

Méret, elhelyezés, kialakítás: **külső méretek 6055x2435x2591 mm (HxSZxM)**

Anyag: **acél**

Fal anyaga és vastagsága: **acél, 10 cm**

Rögzítés: **#**

Felületképzés: **külső szín: RAL 9010 (fehér), belső dekor: fehér (acél), csúszásgátlós PVC-padló**

Belmagasság: **2,35 m**

Gyengeáram:

Tartozékok: **OMEGA TECHNIKAI HELYISÉG**

**Nyílászárók, szaniterak:**

-2 egyszárnyas ajtó fém ajtófélfával (875\*2000 mm)

-4 irodaablak (945\*1200 mm)

-1 szaniterablak (652\*714 mm) - klíma beépítésének a helye

**Válaszfalazatok, fülkék, padló szerkezetek:**

-cementkötésű fapadlóval/csúszásgátlós PVC-padló

**Gépezet:**

-1 légkondicionáló (2,6 kW)

-3 egyes dugalj

-2 tükkörárcsos fénycső (2\*36 W)

-2 süllyesztett CEE-külső csatlakozás konnektorral, aljzattal

**Kellékek, felszerelések:**

-1 színes nyomtató

-1 információs tábla az ajtón

**Mobíliai:**

-4 irodai asztal

-4 irodai szék

**VERSENYIRODA**

**Nyílászárók, szaniterak:**

-2 egyszárnyas ajtó fém ajtófélfával (875\*2000 mm)

-4 irodaablak (945\*1200 mm)

-1 szaniterablak (652\*714 mm) - klíma beépítésének a helye

**Válaszfalazatok, fülkék, padló szerkezetek:**

-cementkötésű fapadlóval/csúszásgátlós PVC-padló

**Gépezet:**

-1 légkondicionáló (2,6 kW)

-3 egyes dugalj

-2 tükkörárcsos fénycső (2\*36 W)

-2 süllyesztett CEE-külső csatlakozás konnektorral, aljzattal

**Kellékek, felszerelések:**

-1 információs tábla az ajtón

**Mobíliai:**

-4 irodai asztal

-4 irodai szék

-4 egymásra pakolható szék

**TECHNIKAI TÁROLÓTÉR**

**Válaszfalazatok, fülkék, padló szerkezetek:**

-3 üvegtorlát fém kapaszkodóval (5695 mm)

-2 üvegtorlát fém kapaszkodóval (2125 mm)

-1 könnyűszerkezetes lépcső a konténercsoport tetején elhelyezkedő

ameraiállásokhoz

**Megjegyzés:**

- A kameraállásokhoz vezető lépcső alá teherelosztó lemez

szükséges. A konténerglyóval egyeztetendő a terhelési megoldása

**BÍRÓI FEDETT TERASZ**

**Válaszfalazatok, fülkék, padló szerkezetek:**

-3 üvegtorlát fém kapaszkodóval (5695 mm)

-2 üvegtorlát fém kapaszkodóval (2125 mm)

-cementkötésű fapadlóval/csúszásgátlós PVC-padló

**Gépezet:**

-6 egyes dugalj

-6 tükkörárcsos fénycső (2\*36 W)

-6 süllyesztett CEE-külső csatlakozás konnektorral, aljzattal

**Kellékek, felszerelések:**

-8 bírói szék

**TECHNIKAI BIZOTTSÁG**

**Nyílászárók, szaniterak:**

-2 egyszárnyas ajtó fém ajtófélfával (875\*2000 mm)

-4 irodaablak (945\*1200 mm)

-2 szaniterablak (652\*714 mm) - klíma beépítésének a helye

**Válaszfalazatok, fülkék, padló szerkezetek:**

-cementkötésű fapadlóval/csúszásgátlós PVC-padló

**Gépezet:**

-2 légkondicionáló (2,6 kW)

-4 egyes dugalj

-4 tükkörárcsos fénycső (2\*36 W)

-4 süllyesztett CEE-külső csatlakozás konnektorral, aljzattal

**Kellékek, felszerelések:**

-1 kávéfőző

-1 pult alatt elférő hűtő

-1 információs tábla az ajtón

**Mobíliai:**

-1 komplex "O" alakú tárgyalóasztal (2 db 1800\*600 2 db 2100\*600

mm hosszú tárgyalóasztalból kialakítva)

-14 egymásra pakolható szék

-1 moduláris öltözőszerkezet, összesen 22 rekesszel (4500\*500 mm),

zárható kivitelben

**Megjegyzés:**

- Catering ellátást és a hozzá tartozó berendezéseket a terv nem

tartalmazza, azt a kiválasztott catering cég biztosítja a Szervező

Bizottság igényeinek megfelelően

- Az információs táblákat a Szervező Bizottság határozza meg a

grafikai igények szerint

Megjegyzés:

A tervrajzokról léptékkel méretet levenni TILOS! A kivitelezők, alvállalkozók és beszállítók kötelesek minden fontos méretet ellenőrizni a helyszínen bármely tervezett elem gyártása, megrendelése előtt, minden eltérésről értesíteni kell a tervezőt! Jelen terv együtt kezelendő és értelmezendő minden kapcsolódó specifikációval, mérnöki és szakértői információval. Minden ellentmondás, eltérés jelentendő a tervezőnek! A kivitelezés megkezdése előtt a mennyiségeket a kivitelező ellenőrzi és a tervezőkkel az eltéréseket egyeztetni! A specifikációban megnevezett típusok minőségi kritériumot jelentenek, csakis kizárólag azonos paraméterekkel és minőségi színvonalú termékekkel helyettesíthetők.

A Szervező Bizottság által meghatározandó berendezések minden esetben a kialakítás előtt a szervező Bizottsággal egyeztetendők.

Javasolt gyártó, típus:

Containex / EGYEDI

Készül:

**1 db**

**High Diving FINA BP 2017**

Budapest Bem rkp. HRSZ Duna 23809/3, Alsó rkp. 14477/4, Felső rkp. 14477/6,

Tender terv\_R01

**MNV Zrt.**

1133 Budapest, Pozsonyi út 56

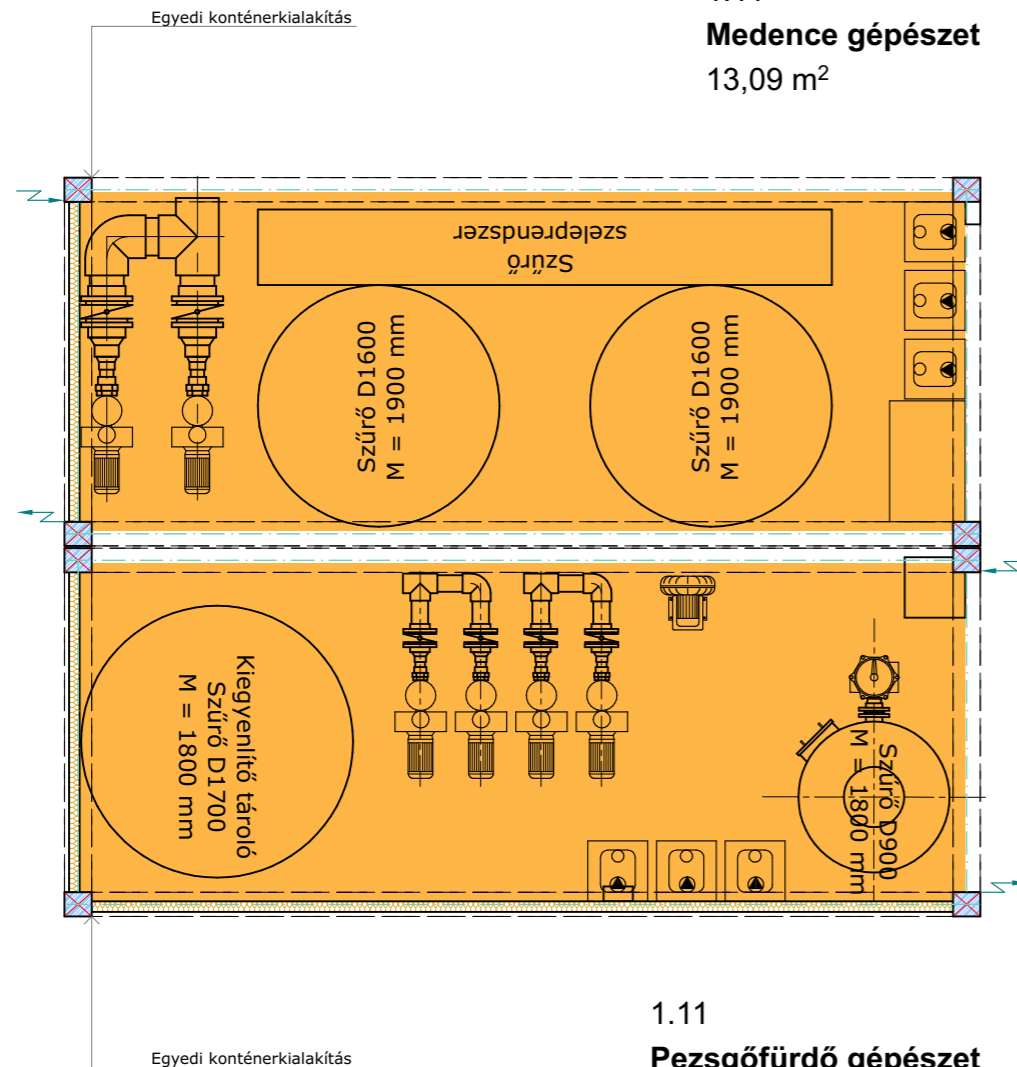
Méretarány: 1:100

Dátum: 2016. 11. 24.





1.11  
**Medence gépészet**  
13,09 m<sup>2</sup>



1.11  
**Pezsgőfürdő gépészet**  
13,09 m<sup>2</sup>

Megnevezés: **2 x 20' gépészet konténercsoport**

Méret, elhelyezés, kialakítás: *külső méretek 6055x2435x2591 mm (HxSZxM)*

Anyag: *acél*

Fal anyaga és vastagsága: *acél, 10 cm*

Rögzítés: #

Felületképzés: *külső szín: RAL 9010 (fehér), belső dekor: fehér (acél), csúszásgátlós PVC-padló*

Belmagasság: *2,35 m*

Gyengeáram:

Tartozékok: **MEDENCE GÉPÉSZET**  
lásd vízgépészeti kiviteli terv, ID-VG.-3.2.

**PEZSGŐFÜRDŐ GÉPÉSZET**  
lásd vízgépészeti kiviteli terv, ID-VG.-3.2.

**Megjegyzés:**

- A medence gépészetet üres konténerben, helyszínen kívül kell szerelni. A szűrők homokkal való feltöltése a rendezvény helyszínén történik.

**Megjegyzés:**

A tervrajzokról léptékkel méretet levenni TILOS! A kivitelezők, alvállalkozók és beszállítók kötelesek minden fontos méretet ellenőrizni a helyszínen bármely tervezett elem gyártása, megrendelése előtt, minden eltérésről értesíteni kell a tervezőt! Jelen terv együtt kezelendő és értelmezendő minden kapcsolódó specifikációval, mérnöki és szakértői információval. Minden ellentmondás, eltérés jelentendő a tervezőnek! A kivitelezés megkezdése előtt a mennyiségeket a kivitelező ellenőrzi és a tervezővel az eltéréseket egyeztetni! A specifikációban megnevezett típusok minőségi kritériumot jelentenek, csakis kizárólag azonos paraméterekkel és minőségi színvonalú termékekkel helyettesíthetők. A Szervező Bizottság által meghatározandó berendezések minden esetben a kialakítás előtt a szervező Bizottsággal egyeztetendők.

Javasolt gyártó, típus:

Containex / EGYEDI

Készül:

**1 db**

**High Diving FINA BP 2017**

Budapest Bem rkp. HRSZ Duna 23809/3, Alsó rkp. 14477/4, Felső rkp. 14477/6,

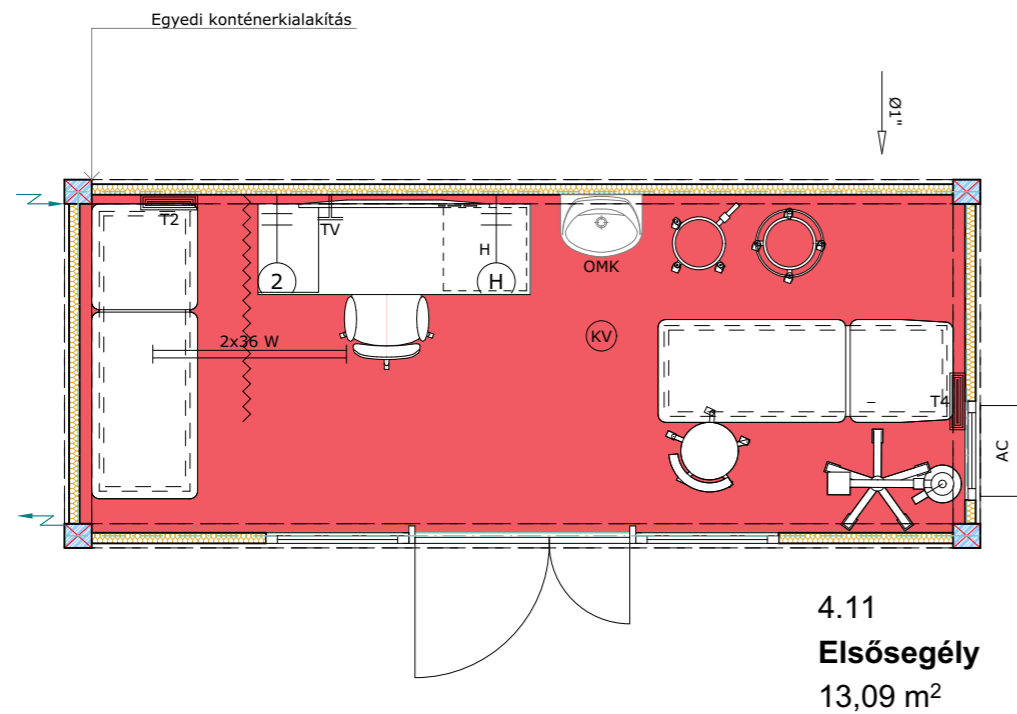
Tender terv\_R01

**MNV Zrt.**

1133 Budapest, Pozsonyi út 56

Méretarány: 1:50

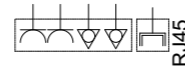
Dátum: 2016. 11. 24.



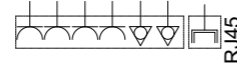
**KIEGÉSZÍTŐ JELMAGYARÁZAT**

**KV** Gyógyászat (kezelő - vizsgáló) helyiség  
MSZ HD 60364-7-710 szerint: 1. fokozatú helyiség  
Elektromedikai hálózat kialakítása szükséges A v. B tip. 30 mA-es FI-relével. EPH hálózat kialakítása szükséges, melybe minden fémes tárgyat (radiátor, fém ajtótok stb.) be kell kötni.

**T2** 2 db hálózati dugaszoló aljzatot, 1db RJ-45 informatikai aljzatot, 2 db DIN EPH csatlakozót tartalmazó csatlakozócsoport (e.áram+gy.áram) függőleges keretbe szerelve.  
Dugaljakat 1x10A kismegszakítóval védve. (medikai hálózatról üzemel)  
Szerelési magasság: közép vonal 1200 mm-en



**T4** 4 db hálózati dugaszoló aljzatot, 1db RJ-45 informatikai aljzatot, 2 db DIN EPH csatlakozót tartalmazó csatlakozócsoport (e.áram+gy.áram) függőleges keretbe szerelve.  
Dugaljakat 2x10A kismegszakítóval védve. (medikai hálózatról üzemel)  
Szerelési magasság: közép vonal 1200 mm-en



**2** Kettős, földelt dugalj 230V, 16A  
M=1200mm

**H** Földelt dugalj, hűtőgép csatlakoztatására folyamatos tápellátással  
M=500mm

**TV** TV csatlakozó aljzat  
- 1db egyfázisú földelt dugaszoló aljzat  
Általános célú hálózat 230V, 16A  
- antenna csatlakozó hely, 1xRJ-45 inf. csatlakozó  
Szerelési magasság: 2000 mm pv. fölött

Megjegyzés:

A tervrajzokról léptékkel méretet levenni TILOS! A kivitelezők, alvállalkozók és beszállítók kötelesek minden fontos méretet ellenőrizni a helyszínen bármely tervezett elem gyártása, megrendelése előtt, minden eltérésről értesíteni kell a tervezőt! Jelen terv együtt kezelendő és értelmezendő minden kapcsolódó specifikációval, mérnöki és szakértői információval. Minden ellentmondás, eltérés jelentendő a tervezőnek! A kivitelezés megkezdése előtt a mennyiségeket a kivitelező ellenőrzi és a tervezőkkel az eltéréseket egyeztetni! A specifikációban megnevezett típusok minőségi kritériumot jelentenek, csakis kizárólag azonos paraméterekkel és minőségi színvonalú termékekkel helyettesíthetők. A Szervező Bizottság által meghatározandó berendezések minden esetben a kialakítás előtt a szervező Bizottsággal egyeztetendőek.

Megnevezés: **20' Elsősegély**

Méret, elhelyezés, kialakítás: **külső méretek 6055x2435x2591 mm (HxSZxM)**

Anyag: **acél**

Fal anyaga és vastagsága: **acél, 10 cm**

Rögzítés: **#**

Felületképzés: **külső szín: RAL 9010 (fehér), belső dekor: fehér (acél), csúszásgátlós PVC-padló**

Belmagasság: **2,35 m**

Gyengeáram:

Tartozékok: **Nyílászárók, szaniterek:**

-1 kétszárnyú asszimétrikus ajtó fém ajtófélfával, szúnyoghálóval és HPL fólia borítással (1500\*2000 mm)

-1 szaniterablak (652\*714 mm) - klíma beépítésének a helye

-2 irodaablak (945\*1200 mm)

-1 könyökkaros fali orvosi csapteleppel szerelt kerámia mosdó

**Válaszfalazatok, fülkék, padló szerkezetek:**

-cementkötésű fapadlóval/csúszásgátlós PVC-padló

**Gépészet:**

-1 légkondicionáló (2,6 kW)

-1 TV csatlakozó aljzat

-1 dupla dugalj

-1 speciális dupla dugalj ("T2" jelű, ld. kiegészítő jelmagyarázat)

-1 speciális négyes dugalj ("T4" jelű, ld. kiegészítő jelmagyarázat)

-2 tűkórrácsos világítótest 2\*36 W-os fénycsővel

-2 súllyesztett CEE-külső csatlakozás konnektorral/aljzattal

-1 1" vízvezeték bekötés

**Kellékek, felszerelések:**

-1 monitor

-1 hűtőgép, amely befér az irodai asztal alá

-1 irodai asztal

-1 szekrény, amely befér az irodai asztal alá

-1 fémtűkör

-1 szappanadagoló

-1 szemetes

-1 veszélyes hulladék tároló

-1 információs tábla az ajtóra

**Mobiliák:**

-1 fektetőágy

-1 vizsgálóágy

-1 vizsgálószék

-1 vizsgálólámpa

-1 irodai asztal

-1 irodai szék

-1 térelválasztó függöny rögzítő szerkezettel (2235 mm)

Javasolt gyártó, típus:

Containex / EGYEDI

Készül:

1 db

High Diving FINA BP 2017

Budapest Bem rkp. HRSZ Duna 23809/3, Alsó rkp. 14477/4, Felső rkp. 14477/6,

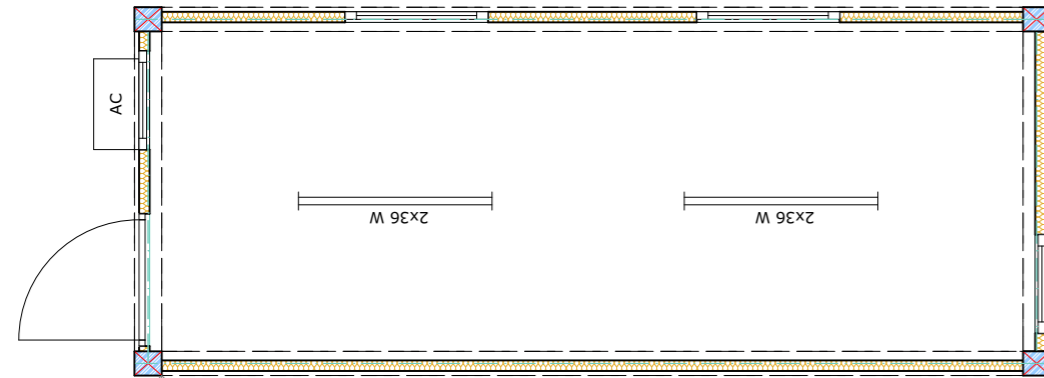
Tender terv\_R01

MNV Zrt.

1133 Budapest, Pozsonyi út 56

Méretarány: 1:50

Dátum: 2016. 11. 24.



5.1  
**Biztonságtechnika**  
13,09 m<sup>2</sup>

Megnevezés: **20' Biztonságtechnika**

Méret, elhelyezés, kialakítás: **külső méretek 6055x2435x2591 mm (HxSZxM)**

Anyag: **acél**

Fal anyaga és vastagsága: **acél, 10 cm**

Rögzítés: **#**

Felületképzés: **külső szín: RAL 9010 (fehér), belső dekor: fehér (acél), csúszásgátlós PVC-padló**

Belmagasság: **2,35 m**

Gyengeáram:

Tartozékok: **Nyílászárók, szaniterek:**

- 1 egyszárnyas ajtó fém ajtófélfával (875\*2000 mm)
- 1 szaniterablak (652\*714 mm) - klíma beépítésének a helye
- 1 szaniterablak (652\*714 mm)
- 2 irodaablak (945\*1200 mm)

**Válaszfalazatok, fülkék, padló szerkezetek:**

- cementkötésű fapadlóval/csúszásgátlós PVC-padló

**Gépeszet:**

- 1 légkondicionáló (2,6 kW)
- 3 egyes dugalj
- 2 duplacsöves világítótest 2\*36 W-os fénycsővel
- 2 süllyesztett CEE-külső csatlakozás konnektorral/aljzattal

**Kellékek, felszerelések:**

- 1 információs tábla az ajtóra

**Mobiliák:**

- 1 18 rekeszes moduláris öltözőszekrény - zárható kivételben

**Megjegyzés:**

- a biztonságtechnikáért felelős cég saját felszerelését, mobiliáit helyezi el a kihelyezett konténerben

Megjegyzés:

A tervrajzokról léptékkel méretet levenni TILOS! A kivitelezők, alvállalkozók és beszállítók kötelesek minden fontos méretet ellenőrizni a helyszínen bármely tervezett elem gyártása, megrendelése előtt, minden eltérésről értesíteni kell a tervezőt! Jelen terv együtt kezelendő és értelmezendő minden kapcsolódó specifikációval, mérnöki és szakértői információval. Minden ellentmondás, eltérés jelentendő a tervezőnek! A kivitelezés megkezdése előtt a mennyiségeket a kivitelező ellenőrzi és a tervezőkkel az eltéréseket egyeztetni! A specifikációban megnevezett típusok minőségi kritériumot jelentenek, csakis kizárólag azonos paraméterekkel és minőségi színvonalú termékekkel helyettesíthetők.  
A Szervező Bizottság által meghatározandó berendezések minden esetben a kialakítás előtt a szervező Bizottsággal egyeztetendők.

Javasolt gyártó, típus:

Containex / EGYEDI

Készül:

1 db

**High Diving FINA BP 2017**

Budapest Bem rkp. HRSZ Duna 23809/3, Alsó rkp. 14477/4, Felső rkp. 14477/6,

Tender terv\_R01

**MNV Zrt.**

1133 Budapest, Pozsonyi út 56

Méretarány: 1:50

Dátum: 2016. 11. 24.

Megnevezés: **20' Technikai helyiség/szerver**

Méret, elhelyezés, kialakítás: **külső méretek 6055x2435x2591 mm (HxSZxM)**

Anyag: **acél**

Fal anyaga és vastagsága: **acél, 10 cm**

Rögzítés: **#**

Felületképzés: **külső szín: RAL 9010 (fehér), belső dekor: fehér (acél), csúszásgátlós PVC-padló**

Belmagasság: **2,35 m**

Gyengeáram:

Tartozékok: **Nyílászárók, szaniterek:**

-3 **egyszárnyas ajtó fém ajtófélfával (875\*2000 mm)**

-4 **szaniterablak (652\*714 mm) - 4 db klíma beépítésének a helye**

-4 **irodaablak (945\*1200mm)**

**Válaszfalazatok, fülkék, padlószervezetek:**

-**cementkötésű fapadlóval/csúszásgátlós PVC-padló**

**Gépezet:**

-4 **légkondicionáló (2,6 kW)**

-3 **egyedugalj**

-2 **duplacsöves világítótest 2\*36 W-os fénycsővel**

-2 **süllyesztett CEE-külső csatlakozás konnektorral/aljzattal**

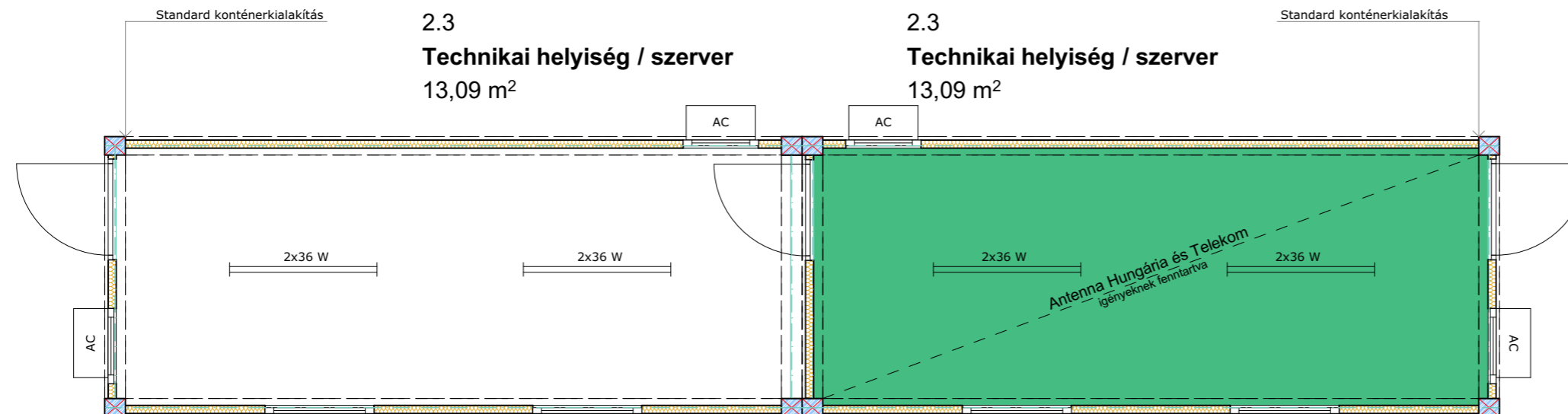
**Kellékek, felszerelések:**

-1 **információs tábla az ajtóra**

**Megjegyzés:**

- **Az információs táblákat a Szervező Bizottság határozza meg a grafikai igények szerint**

- **A végleges közvetítői igények ismeretében a hűtési igény növekedése mobil klímákkal bővíthető**



Megjegyzés:

A tervrajzokról léptékkel méretet levenni TILOS! A kivitelezők, alvállalkozók és beszállítók kötelesek minden fontos méretet ellenőrizni a helyszínen bármely tervezett elem gyártása, megrendelése előtt, minden eltérésről értesíteni kell a tervezőt! Jelen terv együtt kezelendő és értelmezendő minden kapcsolódó specifikációval, mérnöki és szakértői információval. Minden ellentmondás, eltérés jelentendő a tervezőnek! A kivitelezés megkezdése előtt a mennyiségeket a kivitelező ellenőrzi és a tervezőkkel az eltéréseket egyeztetni! A specifikációban megnevezett típusok minőségi kritériumot jelentenek, csakis kizárólag azonos paraméterekkel és minőségi színvonalú termékekkel helyettesíthetők.  
A Szervező Bizottság által meghatározandó berendezések minden esetben a kialakítás előtt a szervező Bizottsággal egyeztetendők.

Javasolt gyártó, típus:

Containex / EGYEDI

Készül:

1 db

**High Diving FINA BP 2017**

Budapest Bem rkp. HRSZ Duna 23809/3, Alsó rkp. 14477/4, Felső rkp. 14477/6,

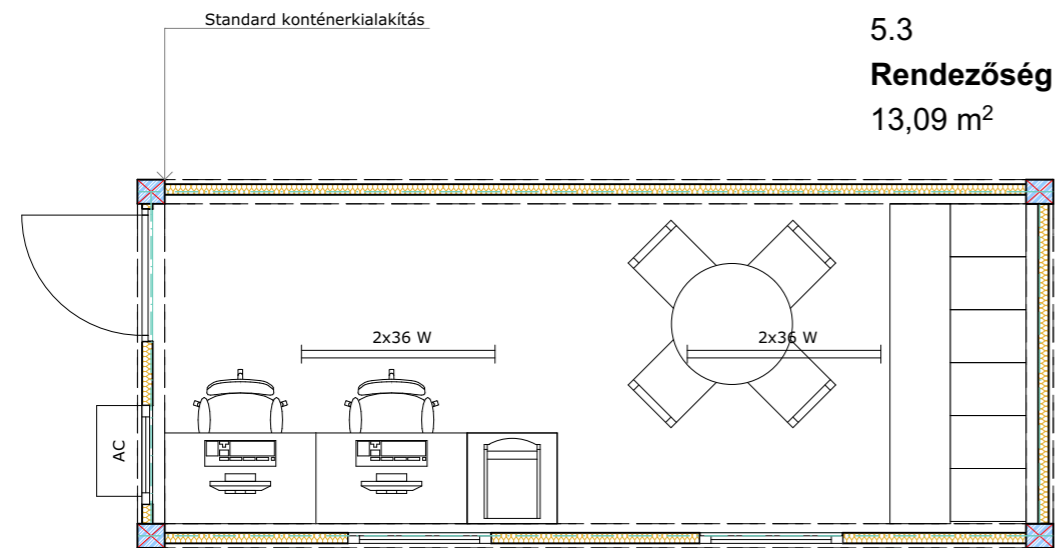
Tender terv\_R01

**MNV Zrt.**

1133 Budapest, Pozsonyi út 56

Méretarány: 1:50

Dátum: 2016. 11. 24.



Megnevezés: **20' Rendezőség**

Méret, elhelyezés, kialakítás: *külső méretek 6055x2435x2591 mm (HxSZxM)*

Anyag: *acél*

Fal anyaga és vastagsága: *acél, 10 cm*

Rögzítés: #

Felületképzés: *külső szín: RAL 9010 (fehér), belső dekor: fehér (acél), csúszásgátlós PVC-padló*

Belmagasság: *2,35 m*

Gyengeáram:

Tartozékok: **Nyílászárók, szaniterek:**

- 1 egyszárnyas ajtó fém ajtófélfával (875\*2000 mm)
- 1 szaniterablak (652\*714 mm) - klíma beépítésének a helye
- 2 irodaablak (945\*1200 mm)

**Válaszfalazatok, fülkék, padló szerkezetek:**

- cementkötésű fapadlóval/csúszásgátlós PVC-padló

**Gépezet:**

- 1 légkondicionáló (2,6 kW)
- 3 egyes dugalj
- 2 duplacsöves világítótest 2\*36 W-os fénycsővel
- 2 süllyesztett CEE-külső csatlakozás konnektorral/aljzattal

**Kellékek, felszerelések:**

- 1 információs tábla az ajtóra

**Mobiliák:**

- 1 moduláris öltözőszekrény (2100\*500 mm)
- 2 irodai asztal
- 1 asztal
- 4 egymásra pakolható szék

**Megjegyzés:**

- Catering ellátást és a hozzá tartozó berendezéseket a terv nem tartalmazza, azt a kiválasztott catering cég biztosítja a Szervező Bizottság igényeinek megfelelően
- Az információs táblákat a Szervező Bizottság határozza meg a grafikai igények szerint

Megjegyzés:

A tervrajzokról léptékkal méretet levenni TILOS! A kivitelezők, alvállalkozók és beszállítók kötelesek minden fontos méretet ellenőrizni a helyszínen bármely tervezett elem gyártása, megrendelése előtt, minden eltérésről értesíteni kell a tervezőt! Jelen terv együtt kezelendő és értelmezendő minden kapcsolódó specifikációval, mérnöki és szakértői információval. Minden ellentmondás, eltérés jelentendő a tervezőnek! A kivitelezés megkezdése előtt a mennyiségeket a kivitelező ellenőrzi és a tervezőkkel az eltéréseket egyeztetni! A specifikációban megnevezett típusok minőségi kritériumot jelentenek, csakis kizárólag azonos paraméterekkel és minőségi színvonalú termékekkel helyettesíthetők.  
A Szervező Bizottság által meghatározandó berendezések minden esetben a kialakítás előtt a szervező Bizottsággal egyeztetendők.

Javasolt gyártó, típus:

Containex / EGYEDI

Készül:

1 db

**High Diving FINA BP 2017**

Budapest Bem rkp. HRSZ Duna 23809/3, Alsó rkp. 14477/4, Felső rkp. 14477/6,

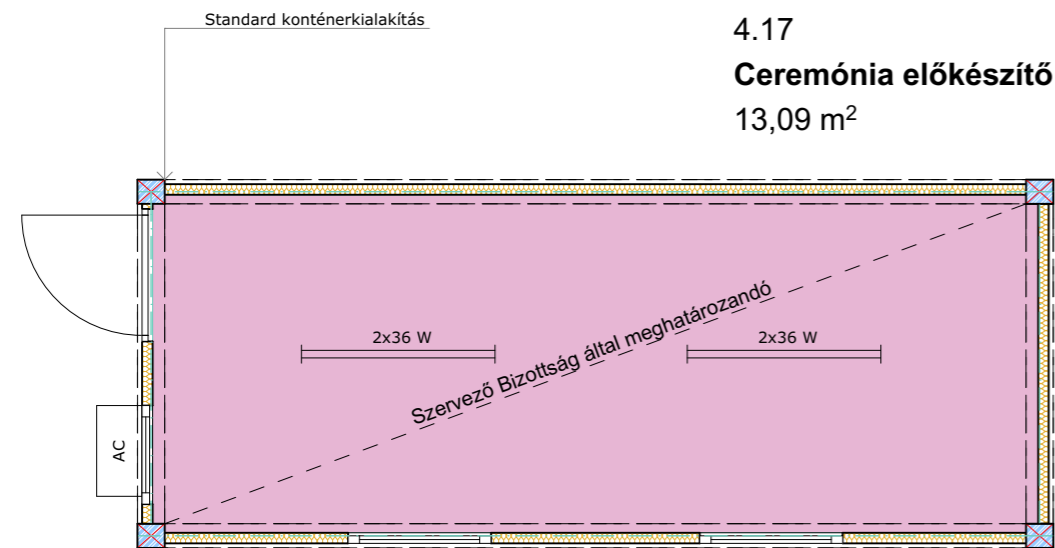
Tender terv\_R01

**MNV Zrt.**

1133 Budapest, Pozsonyi út 56

Méretarány: 1:50

Dátum: 2016. 11. 24.



Megnevezés: **20' Ceremónia előkészítő**

Méret, elhelyezés, kialakítás: **külső méretek 6055x2435x2591 mm (HxSZxM)**

Anyag: **acél**

Fal anyaga és vastagsága: **acél, 10 cm**

Rögzítés: **#**

Felületképzés: **külső szín: RAL 9010 (fehér), belső dekor: fehér (acél), csúszásgátlós PVC-padló**

Belmagasság: **2,35 m**

Gyengeáram:

Tartozékok: **Nyílászárók, szaniterek:**

-1 egyszárnyas ajtó fém ajtófélfával (875\*2000 mm)

-1 szaniterablak (652\*714 mm) - klíma beépítésének a helye

-2 irodaablak (945\*1200 mm)

**Válaszfalazatok, fülkék, padló szerkezetek:**

-cementkötésű fapadlóval/csúszásgátlós PVC-padló

**Gépezet:**

-1 légkondicionáló (2,6 kW)

-3 egyes dugalj

-2 duplacsöves világítótest 2\*36 W-os fénycsővel

-2 súllyesztett CEE-külső csatlakozás konnektorral/aljzattal

**Kellékek, felszerelések:**

-1 információs tábla az ajtóra

**Megjegyzés:**

- Catering ellátást és a hozzá tartozó berendezéseket a terv nem tartalmazza, azt a kiválasztott catering cég biztosítja a Szervező Bizottság igényeinek megfelelően

- Az információs táblákat és berendezéseket a Szervező Bizottság határozza meg

Megjegyzés:

A tervrajzokról léptékkel méretet levenni TILOS! A kivitelezők, alvállalkozók és beszállítók kötelesek minden fontos méretet ellenőrizni a helyszínen bármely tervezett elem gyártása, megrendelése előtt, minden eltérésről értesíteni kell a tervezőt! Jelen terv együtt kezelendő és értelmezendő minden kapcsolódó specifikációval, mérnöki és szakértői információval. Minden ellentmondás, eltérés jelentendő a tervezőnek! A kivitelezés megkezdése előtt a mennyiségeket a kivitelező ellenőrzi és a tervezőkkel az eltéréseket egyeztetni! A specifikációban megnevezett típusok minőségi kritériumot jelentenek, csakis kizárólag azonos paraméterekkel és minőségi színvonalú termékekkel helyettesíthetők.

A Szervező Bizottság által meghatározandó berendezések minden esetben a kialakítás előtt a szervező Bizottsággal egyeztetendők.

Javasolt gyártó, típus:

Containex / EGYEDI

Készül:

1 db

**High Diving FINA BP 2017**

Budapest Bem rkp. HRSZ Duna 23809/3, Alsó rkp. 14477/4, Felső rkp. 14477/6,

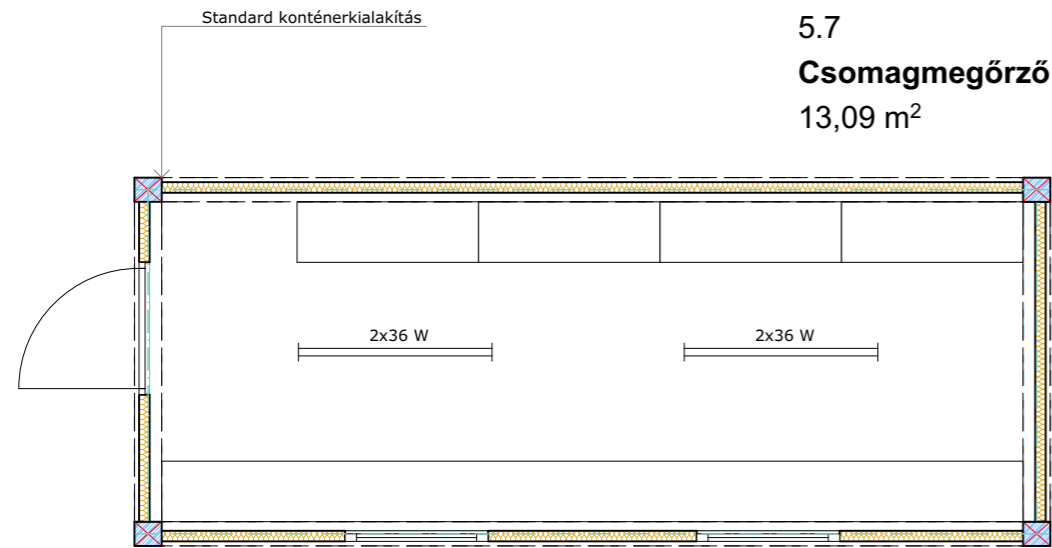
Tender terv\_R01

**MNV Zrt.**

1133 Budapest, Pozsonyi út 56

Méretarány: 1:50

Dátum: 2016. 11. 24.



Megnevezés: 20' Csomagmegőrző

Méret, elhelyezés, kialakítás: külső méretek 6055x2435x2591 mm (HxSZxM)

Anyag: acél

Fal anyaga és vastagsága: acél, 10 cm

Rögzítés: #

Felületképzés: külső szín: RAL 9010 (fehér), belső dekor: fehér (acél), csúszásgátlós PVC-padló

Belmagasság: 2,35 m

Gyengeáram:

Tartozékok: Nyílászárók, szaniterek:

- 1 egyszárnyas ajtó fém ajtófélfával (875\*2000 mm)
- 1 szaniterablak (652\*714 mm) - klíma beépítésének a helye
- 2 irodaablak (945\*1200 mm)

Válaszfalazatok, fülkék, padló szerkezetek:

- cementkötésű fapadlóval/csúszásgátlós PVC-padló

Gépezet:

- 1 légkondicionáló (2,6 kW)
- 3 egyes dugalj
- 2 duplacsöves világítótest 2\*36 W-os fénycsővel
- 2 süllyesztett CEE-külső csatlakozás konnektorral/aljzattal

Kellékek, felszerelések:

- 1 információs tábla az ajtóra

Mobiliák:

- nagyteherbírású polcrendszer
- 1 átvevő pult

Megjegyzés:

- Biztonsági örk által őrzött zárható konténer
- Az információs táblákat a Szervező Bizottság határozza meg a grafikai igények szerint

Megjegyzés:

A tervrajzokról léptékkel méretet levenni TILOS! A kivitelezők, alvállalkozók és beszállítók kötelesek minden fontos méretet ellenőrizni a helyszínen bármely tervezett elem gyártása, megrendelése előtt, minden eltérésről értesíteni kell a tervezőt! Jelen terv együtt kezelendő és értelmezendő minden kapcsolódó specifikációval, mérnöki és szakértői információval. Minden ellentmondás, eltérés jelentendő a tervezőnek! A kivitelezés megkezdése előtt a mennyiségeket a kivitelező ellenőrzi és a tervezőkkel az eltéréseket egyeztetni! A specifikációban megnevezett típusok minőségi kritériumot jelentenek, csakis kizárólag azonos paraméterekkel és minőségi színvonalú termékekkel helyettesíthetők.  
A Szervező Bizottság által meghatározandó berendezések minden esetben a kialakítás előtt a szervező Bizottsággal egyeztetendők.

Javasolt gyártó, típus:

Containex / EGYEDI

Készül:

1 db

High Diving FINA BP 2017

Budapest Bem rkp. HRSZ Duna 23809/3, Alsó rkp. 14477/4, Felső rkp. 14477/6,

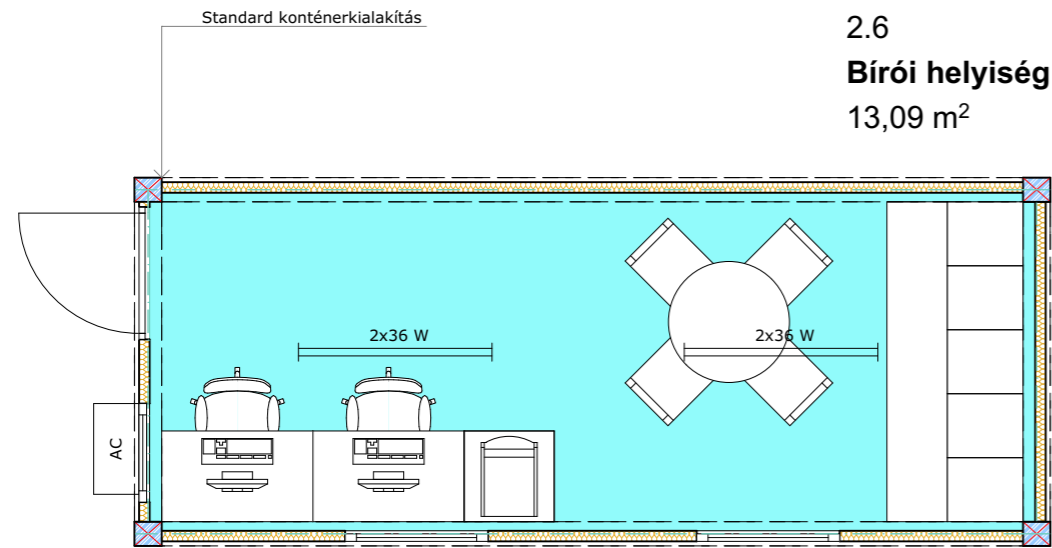
Tender terv\_R01

MNV Zrt.

1133 Budapest, Pozsonyi út 56

Méretarány: 1:50

Dátum: 2016. 11. 24.



Megnevezés: 20' *Bírói helyiség*

Méret, elhelyezés, kialakítás: *külső méretek 6055x2435x2591 mm (HxSZxM)*

Anyag: *acél*

Fal anyaga és vastagsága: *acél, 10 cm*

Rögzítés: #

Felületképzés: *külső szín: RAL 9010 (fehér), belső dekor: fehér (acél), csúszásgátlós PVC-padló*

Belmagasság: 2,35 m

Gyengeáram:

Tartozékok:

**Nyílászárók, szaniterak:**

- 1 egyszárnyas ajtó fém ajtófélfával (875\*2000 mm)
- 1 szaniterablak (652\*714 mm) - klíma beépítésének a helye
- 2 irodaablak (945\*1200 mm)

**Válaszfalazatok, fülkék, padló szerkezetek:**

- cementkötésű fapadlóval/csúszásgátlós PVC-padló

**Gépeszet:**

- 1 légkondicionáló (2,6 kW)
- 3 egyes dugalj
- 2 duplacsöves világítótest 2\*36 W-os fénycsővel
- 2 süllyesztett CEE-külső csatlakozás konnektorral/aljzattal

**Kellékek, felszerelések:**

- 1 információs tábla az ajtóra

**Mobiliák:**

- 1 10 rekeszes moduláris öltözőszekrény (2100\*500 mm) - zárható kivételben
- 2 irodai asztal
- 2 irodai szék
- 1 asztal
- 4 egymásra pakolható szék

**Megjegyzés:**

- Catering ellátást és a hozzá tartozó berendezéseket a terv nem tartalmazza, azt a kiválasztott catering cég biztosítja a Szervező Bizottság igényeinek megfelelően
- Az információs táblákat a Szervező Bizottság határozza meg a grafikai igények szerint

Megjegyzés:

A tervrajzokról léptékkel méretet levenni TILOS! A kivitelezők, alvállalkozók és beszállítók kötelesek minden fontos méretet ellenőrizni a helyszínen bármely tervezett elem gyártása, megrendelése előtt, minden eltérésről értesíteni kell a tervezőt! Jelen terv együtt kezelendő és értelmezendő minden kapcsolódó specifikációval, mérnöki és szakértői információval. Minden ellentmondás, eltérés jelentendő a tervezőnek! A kivitelezés megkezdése előtt a mennyiségeket a kivitelező ellenőrzi és a tervezőkkel az eltéréseket egyeztetni! A specifikációban megnevezett típusok minőségi kritériumot jelentenek, csakis kizárólag azonos paraméterekkel és minőségi színvonalú termékekkel helyettesíthetők.  
A Szervező Bizottság által meghatározandó berendezések minden esetben a kialakítás előtt a szervező Bizottsággal egyeztetendők.

javasolt gyártó, típus:

Containex / EGYEDI

Készül:

1 db

High Diving FINA BP 2017

Budapest Bem rkp. HRSZ Duna 23809/3, Alsó rkp. 14477/4, Felső rkp. 14477/6,

Tender terv\_R01

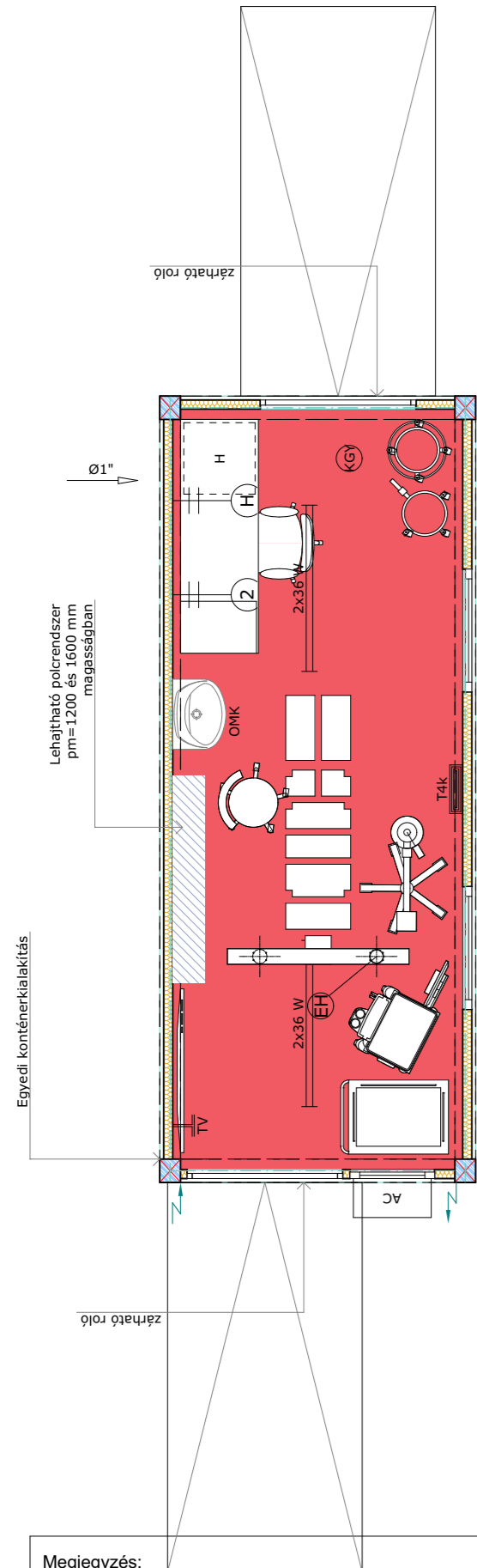
MNV Zrt.

1133 Budapest, Pozsonyi út 56

Méretarány: 1:50

Dátum: 2016. 11. 24.

**2.7 Sokktalanító**  
13,09 m<sup>2</sup>



**KIEGÉSZÍTŐ JELMAGYARÁZAT**

Mennyezetre rögzített energiahíd  
Tartalma:

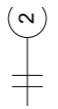
- medikai készülékeket tartó felső-, alsósín
- infúziótartó rúd
- 8 db DIN EPH csatlakozó
- 8 db 230V/50 Hz hálózati dugaljzat (leválasztott szünetmentes medikai hálózat) max. 2 kW/kezelőhely
- 2 db RJ-45 inf. aljzat
- híd alsó éle: pm=2100 mm



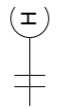
Gyógyászat (kiemelt gyógyászat) helyiség  
MSZ HD 60364-7-710 szerint: 2. fokozatú helyiség  
Elektromedikai hálózat kialakítása szükséges A v. B tip. 30 mA-es FI-relével. EPH hálózat kialakítása szükséges, melybe minden fémes tárgyat (radiátor, fém ajtók stb.) be kell kötni.  
Leválasztott (transzformátor- végáramkör) túlterhelést és transzformátor melegeledést jelezni kell), szünetmentes IT hálózatról.  
Áthidai idő: 1 óra. (Sokktalanító: 3 kW/helyiség).  
Szigetelésellenőrző szükséges.



4 db hálózati dugaszoló aljzatot, 1db RJ-45 informatikai aljzatot, 2 db DIN EPH csatlakozót tartalmazó csatlakozócsoport (é.áram+gy.áram) vízszintes keretbe szerelve.  
Dugaljzatok 2x10A kismegszakítóval védve, szigetelés szint ellenőrzővel ellátva. (lev. szünetmentes medikai hálózatról üzemelet)  
Szerelési magasság: középvonal 1200 mm-en



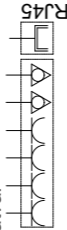
Kettős, földelt dugalj 230V, 16A  
M=1200mm



Földelt dugalj, hűtőgép csatlakoztatására folyamatos tápellátással  
M=500mm



TV csatlakozó aljzat  
- 1 db egyfázisú földelt dugaszoló aljzat  
Általános célú hálózat 230V, 16A  
- antenna csatlakozó hely, TxRJ-45 inf. csatlakozó  
Szerelési magasság: 2000 mm pv. fölött



Megjegyzés:

A tervrajzokról léptékkel méretet levenni TILOS! A kivitelezők, alvállalkozóik és beszállítók kötelesek minden fontos méretet ellenőrizni a helyszínen bármely tervezett elem gyártása, megrendelése előtt, minden eltérésről értesíteni kell a tervezőt! Jelen terv együtt kezelendő és értelmezendő minden kapcsolódó specifikációval, mérnöki és szakértői információval. Minden ellentmondás, eltérés jelentendő a tervezőnek! A kivitelezés megkezdése előtt a mennyiségeket a kivitelező ellenőrzi és a tervezőkkel az eltéréseket egyeztetni! A specifikációban megnevezett típusok minőségi kritériumot jelentenek, csakis kizárólag azonos paraméterekkel és minőségi színvonalú termékekkel helyettesíthetők.  
A Szervező Bizottság által meghatározandó berendezések minden esetben a kialakítás előtt a szervező Bizottsággal egyeztetendők.

Megnevezés: **20' Sokktalanító**

Méret, elhelyezés, kialakítás: **külső méretek 6055x2435x2591 mm (HxSZxM)**

Anyag: **acél**

Fal anyaga és vastagsága: **acél, 10 cm**

Rögzítés: **#**

Felületképzés: **külső szín: RAL 9010 (fehér), belső dekor: fehér (acél), csúszásgátlós PVC-padló**

Belmagasság: **2,35 m**

Gyengeáram:

Tartozékok: **Nyílászárók, szaniterek:**

- 2 zárható roló (1200\*2000 mm)
- 1 szaniterablak (652\*714 mm) - klíma beépítésének a helye
- 2 irodaablak (945\*1200 mm)
- 1 könyökkaros fali orvosi csapteleppel szerelt kerámia mosdó

**Válaszfalazatok, fülkék, padló szerkezetek:**

- cementkötésű fapadlóval/csúszásgátlós PVC-padló
- 2 könnyűszerkezetes rámpa

**Gépészet:**

- 1 légkondicionáló (2,6 kW)
- 1 TV csatlakozó aljzat
- 1 egyes dugalj
- 1 dupla dugalj
- 1 speciális négyes dugalj ("T4k" jelű, ld. kiegészítő jelmagyarázat)
- 1 speciális nyolcas dugalj ("EH" jelű, ld. kiegészítő jelmagyarázat)
- 2 tükrörcsös világítótest 2\*36 W-os fénycsővel
- 2 süllyesztett CEE-külső csatlakozás konnektorral/aljzattal
- 1 1" vízvezeték bekötés

**Kellékek, felszerelések:**

- 1 LCD tv
- 1 LCD tv-tartó, falra rögzítő szerkezet
- 1 hűtőgép, amely befér az irodai asztal alá
- 1 irodai asztal
- 1 szekrény, amely befér az irodai asztal alá
- 1 fémtűkőr
- 1 szappanadagoló
- 1 szemetes
- 1 veszélyes hulladék tároló
- 2 lehajtható polcrendszer
- 1 információs tábla az ajtóra

**Mobiliák:**

- 1 műtőasztal
- 1 vizsgálószék
- 1 vizsgálólámpa
- 1 kórházi kezelőkocsi
- 1 kórházi multifunkciós kocsi
- 1 irodai asztal
- 1 irodai szék

**Megjegyzés:**

- Az információs táblákat a Szervező Bizottság határozza meg a grafikai igények szerint

Javasolt gyártó, típus:

Containex / EGYEDI

Készül:

**1 db**

**High Diving FINA BP 2017**

Budapest Bem rkp. HRSZ Duna 23809/3, Alsó rkp. 14477/4, Felső rkp. 14477/6,

Tender terv\_R01

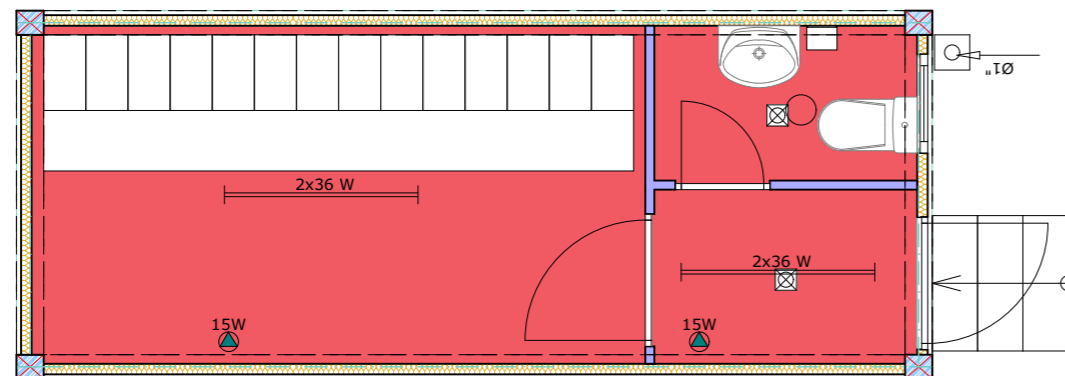
**MNV Zrt.**

1133 Budapest, Pozsonyi út 56

Méretarány: 1:50

Dátum: 2016. 11. 24.

2.8  
Orvosi öltöző  
13,09 m<sup>2</sup>



Megnevezés: 20' Orvosi öltöző

Méret, elhelyezés, kialakítás: külső méretek 6055x2435x2591 mm (HxSZxM)

Anyag: acél

Fal anyaga és vastagsága: acél, 10 cm

Rögzítés: #

Felületképzés: külső szín: RAL 9010 (fehér), belső dekor: fehér (acél), csúszásgátlós PVC-padló

Belmagasság: 2,35 m

Gyengeáram:

Tartozékok: **ORVOSI ÖLTÖZŐ**

**Nyílászárók, szaniterek:**

- 1 egyszárnyas ajtó fém ajtófélfával (875\*2000 mm)
- 1 egyszárnyas belső ajtó (875\*2000 mm)
- 1 egyszárnyas belső ajtó (625\*2000 mm)
- 1 szaniterablak (652\*714 mm)
- 1 WC
- 1 kerámia mosdó

**Válaszfalazatok, fülkék, padló szerkezetek:**

- cementkötésű fapadlóval/csúszásgátlós PVC-padló
- 1 könnyűszerkezetes lépcsőszerkezet, rendszerbe integrálható elemekből

**Gépészet:**

- 2 összefolyó
- 2 egyes dugalj
- 2 tűkórrácsos fénycső (2\*36 W)
- 1 világítótest búrával
- 2 süllyesztett CEE-külső csatlakozás konnectorral/aljzattal
- 1 1" vízvezeték bekötés

**Kellékek, felszerelések:**

- 1 fémtűkőr
- 1 szappanadagoló
- 1 WC-papír tároló
- 1 információs tábla az ajtóra

**Mobiliák:**

- 1 moduláris öltözőszekrény (3900\*500 mm)

**Megjegyzés:**

- Az információs táblákat a Szervező Bizottság határozza meg a grafikai igények szerint

Megjegyzés:

A tervrajzokról léptékkel méretet levenni TILOS! A kivitelezők, alvállalkozók és beszállítók kötelesek minden fontos méretet ellenőrizni a helyszínen bármely tervezett elem gyártása, megrendelése előtt, minden eltérésről értesíteni kell a tervezőt! Jelen terv együtt kezelendő és értelmezendő minden kapcsolódó specifikációval, mérnöki és szakértői információval. Minden ellentmondás, eltérés jelentendő a tervezőnek! A kivitelezés megkezdése előtt a mennyiségeket a kivitelező ellenőrzi és a tervezőkkel az eltéréseket egyeztetni! A specifikációban megnevezett típusok minőségi kritériumot jelentenek, csakis kizárólag azonos paraméterekkel és minőségi színvonalú termékekkel helyettesíthetők.  
A Szervező Bizottság által meghatározandó berendezések minden esetben a kialakítás előtt a szervező Bizottsággal egyeztetendők.

javasolt gyártó, típus:

Containex / GYÁRI

Készül:

1 db

High Diving FINA BP 2017

Budapest Bem rkp. HRSZ Duna 23809/3, Alsó rkp. 14477/4, Felső rkp. 14477/6,

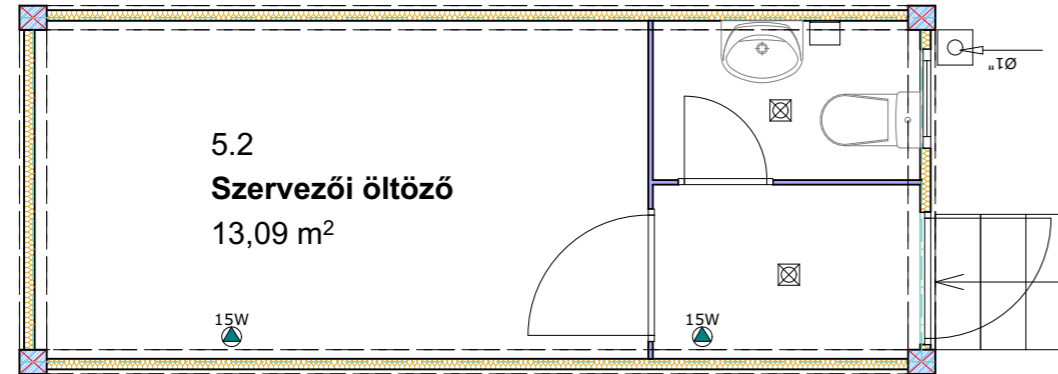
Tender terv\_R01

MNV Zrt.

1133 Budapest, Pozsonyi út 56

Méretarány: 1:50

Dátum: 2016. 11. 24.



Megnevezés: **20' Szervezői öltöző**

Méret, elhelyezés, kialakítás: *külső méretek 6055x2435x2591 mm (HxSZxM)*

Anyag: *acél*

Fal anyaga és vastagsága: *acél, 10 cm*

Rögzítés: #

Felületképzés: *külső szín: RAL 9010 (fehér), belső dekor: fehér (acél), csúszásgátlós PVC-padló*

Belmagasság: *2,35 m*

Gyengeáram:

Tartozékok: **ORVOSI ÖLTÖZŐ**

**Nyílászárók, szaniterek:**

- 1 egyszárnyas ajtó fém ajtófélfával (875\*2000 mm)
- 1 egyszárnyas belső ajtó (875\*2000 mm)
- 1 egyszárnyas belső ajtó (625\*2000 mm)
- 1 szaniterablak (652\*714 mm)
- 1 WC

-1 kerámia mosdó

**Válaszfalazatok, fülkék, padló szerkezetek:**

- cementkötésű fapadlóval/csúszásgátlós PVC-padló
- 1 könnyűszerkezetes lépcsőszerkezet, rendszerbe integrálható elemekből

**Gépészet:**

- 2 összefolyó
- 2 egyes dugalj
- 2 tűkórrácsos fénycső (2\*36 W)
- 1 világítótest burával
- 2 süllyesztett CEE-külső csatlakozás konnectorral/aljzattal
- 1 1" vízvezeték bekötés

**Kellékek, felszerelések:**

- 1 fémtűkőr
- 1 szappanadagoló
- 1 WC-papír tároló
- 1 információs tábla az ajtóra

**Mobiliák:**

- 1 moduláris öltözőszekrény (3900\*500 mm)

**Megjegyzés:**

- Az információs táblákat a Szervező Bizottság határozza meg a grafikai igények szerint

Megjegyzés:

A tervrajzokról léptékkal méretet levenni TILOS! A kivitelezők, alvállalkozók és beszállítók kötelesek minden fontos méretet ellenőrizni a helyszínen bármely tervezett elem gyártása, megrendelése előtt, minden eltérésről értesíteni kell a tervezőt! Jelen terv együtt kezelendő és értelmezendő minden kapcsolódó specifikációval, mérnöki és szakértői információval. Minden ellentmondás, eltérés jelentendő a tervezőnek! A kivitelezés megkezdése előtt a mennyiségeket a kivitelező ellenőrzi és a tervezőkkel az eltéréseket egyeztetni! A specifikációban megnevezett típusok minőségi kritériumot jelentenek, csakis kizárólag azonos paraméterekkel és minőségi színvonalú termékekkel helyettesíthetők.  
A Szervező Bizottság által meghatározandó berendezések minden esetben a kialakítás előtt a szervező Bizottsággal egyeztetendők.

javasolt gyártó, típus:

Containex / GYÁRI

Készül:

1 db

**High Diving FINA BP 2017**

Budapest Bem rkp. HRSZ Duna 23809/3, Alsó rkp. 14477/4, Felső rkp. 14477/6,

Tender terv\_R01

**MNV Zrt.**

1133 Budapest, Pozsonyi út 56

Méretarány: 1:50

Dátum: 2016. 11. 24.