

4.8  
**Közönség Szaniter A**  
13,09 m<sup>2</sup>

Megnevezés: **20' WC-konténer, női/férfi**

Méret, elhelyezés, kialakítás: **külső méretek 6055x2435x2591 mm (HxSZxM)**

Anyag: **acél**

Fal anyaga és vastagsága: **acél, 10 cm**

Rögzítés: **#**

Felületképzés: **külső szín: RAL 9010 (krémfehér), belső dekor: fehér (acél), csúszásgátlós PVC-padló**

Belmagasság: **2,35 m**

Gyengeáram:

Tartozékok: **Nyílászárók, szaniterak:**

-2 egyszárnyas ajtó fém ajtófélfával (875\*2000 mm)

-4 szaniterablak (652\*714 mm)

-5 WC

-3 pissoir nyomógombos öblítéssel

-2 kerámia mosdó

**Válaszfalazatok, fülkék, padló szerkezetek:**

-5 WC-fülke, komplett

-cementkötésű fapadlóval/csúszásgátlós PVC-padló

**Gépezet:**

-2 összefolyó

-2 elektromos ventilátor (170m<sup>3</sup>/h)

-3 egyes dugalj

-2 duplacsöves világítótest 2\*36 W-os fénycsővel

-2 súllyesztett CEE-külső csatlakozás konnektorral/aljzattal

-1 D120 csatorna bekötés

-1 1" vízvezeték bekötés

**Kellékek, felszerelések:**

-2 fémtükör

-2 szappanadagoló

-2 elektromos kézzárító

-5 WC-papír tároló

-2 információs tábla az ajtóra

**Megjegyzés:**

**A tervrajzokról léptékekkel méretet levenni TILOS! A kivitelezők, alvállalkozók és beszállítók kötelesek minden fontos méretet ellenőrizni a helyszínen bármely tervezett elem gyártása, megrendelése előtt, minden eltérésről értesíteni kell a tervezőt! Jelen terv együtt kezelendő és értelmezendő minden kapcsolódó specifikációval, mérnöki és szakértői információval. Minden ellentmondás, eltérés jelentendő a tervezőnek! A kivitelezés megkezdése előtt a mennységeket a kivitelező ellenőrzi és a tervezőkkel az eltéréseket egyeztetni! A specifikációban megnevezett típusok minőségi kritériumot jelentenek, csakis kizárólag azonos paraméterekkel és minőségi színvonalú termékekkel helyettesíthetők.**

Javasolt gyártó, típus:

Containex / GYÁRI

Készül:

**6 db**

**High Diving FINA BP 2017**

Budapest Bem rkp. HRSZ Duna 23809/3, Alsó rkp. 14477/4, Felső rkp. 14477/6,

Tender terv

**MNV Zrt.**

1133 Budapest, Pozsonyi út 56

Méretarány: 1:50

Dátum: 2016. 07. 31.



Megjegyzés:  
**A tervrajzokról léptékkel méretet levenni TILOS! A kivitelezők, alvállalkozók és beszállítók kötelesek minden fontos méretet ellenőrizni a helyszínen bármely tervezett elem gyártása, megrendelése előtt, minden eltérésről értesíteni kell a tervezőt! Jelen terv együtt kezelendő és értelmezendő minden kapcsolódó specifikációval, mérnöki és szakértői információval. Minden ellentmondás, eltérés jelentendő a tervezőnek! A kivitelezés megkezdése előtt a mennyiségeket a kivitelező ellenőrzi és a tervezőkkel az eltéréseket egyeztetni! A specifikációban megnevezett típusok minőségi kritériumot jelentenek, csakis kizárólag azonos paraméterekkel és minőségi színvonalú termékekkel helyettesíthetők.**

Megnevezés: **20' WC-konténer szennyvíztároló**

Méret, elhelyezés, kialakítás: *külső méretek 6055x2435x2591 mm (HxSZxM)*

Anyag: *acél*

Fal anyaga és vastagsága: *acél, 10 cm*

Rögzítés: #

Felületképzés: *külső szín:*

Belmagasság:

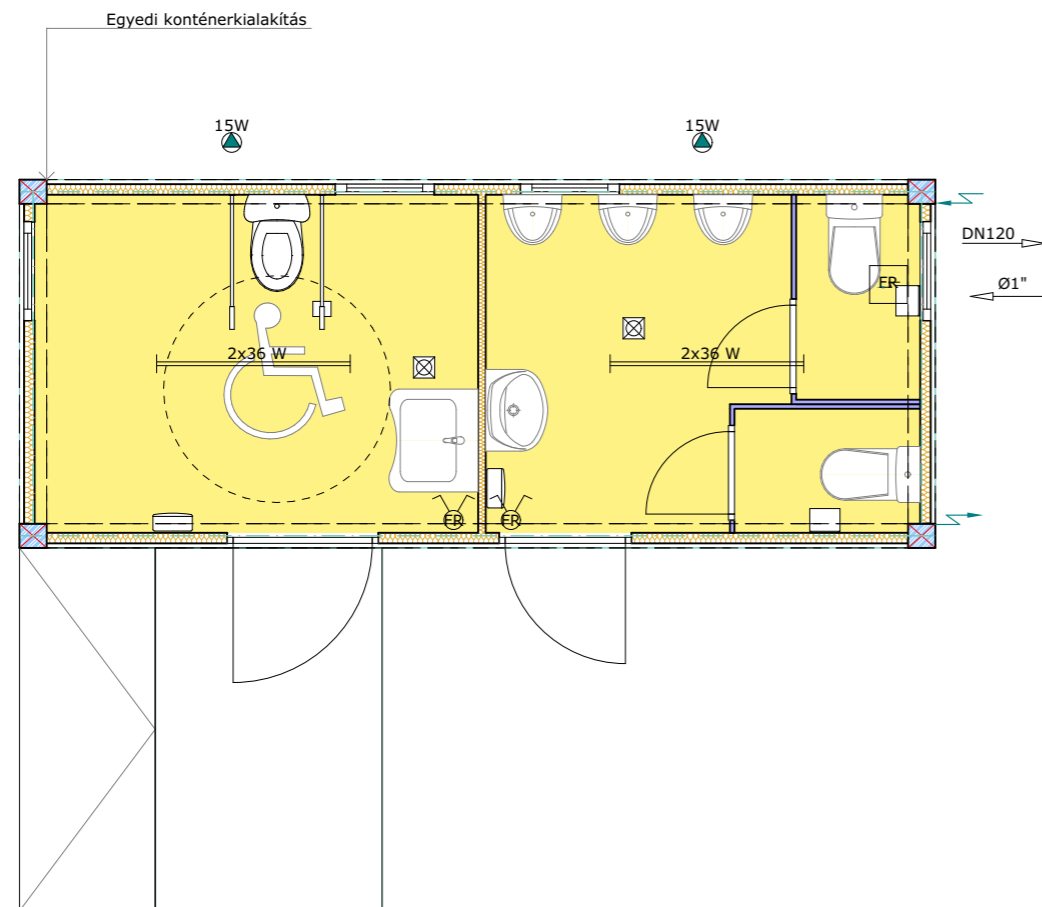
Gyengeáram:

Tartozékok: *-tároló kapacitás: 10 m<sup>3</sup>  
-további felszerelések: műszaki leírás szerint  
-1 szennyvízcsatlakozó végpont, mely tartalmazza a levegőztető- és ürítőcsontot és a hozzájuk tartozó zárókupakokat*

**Megjegyzés:**  
*-4 db tartály esetén egyedi elhelyezésű szennyvízcsatlakozó végpont kialakítása szükséges*

Javasolt gyártó, típus: <i>Containex / GYÁRI</i>	Készül: <span style="float: right;"><b>14 db</b></span>
---	---

<b>High Diving FINA BP 2017</b> <small>Budapest Bem rkp. HRSZ Duna 23809/3, Alsó rkp. 14477/4, Felső rkp. 14477/6,</small> <b>Tender terv</b>	<b>MNV Zrt.</b> <small>1133 Budapest, Pozsonyi út 56</small> Méretarány: <span style="float: right;">Dátum: 2016. 07. 31.</span>
---	--



4.7  
**Közönség szaniter B**  
13,09 m<sup>2</sup>

**Megjegyzés:**

A tervrajzokról léptékekkel méretet levenni TILOS! A kivitelezők, alvállalkozók és beszállítók kötelesek minden fontos méretet ellenőrizni a helyszínen bármely tervezett elem gyártása, megrendelése előtt, minden eltérésről értesíteni kell a tervezőt! Jelen terv együtt kezelendő és értelmezendő minden kapcsolódó specifikációval, mérnöki és szakértői információval. Minden ellentmondás, eltérés jelentendő a tervezőnek! A kivitelezés megkezdése előtt a mennységeket a kivitelező ellenőrzi és a tervezőkkel az eltéréseket egyeztetni! A specifikációban megnevezett típusok minőségi kritériumot jelentenek, csakis kizárólag azonos paraméterekkel és minőségi színvonalú termékekkel helyettesíthetők.

Megnevezés: **20' WC-konténer, mozgáskorlátozott**

Méret, elhelyezés, kialakítás: **külső méretek 6055x2435x2591 mm (HxSZxM)**

Anyag: **acél**

Fal anyaga és vastagsága: **acél, 10 cm**

Rögzítés: **#**

Felületképzés: **külső szín: RAL 9010 (krémfehér), belső dekor: fehér (acél), csúszásgátlós PVC-padló**

Belmagasság: **2,35 m**

Gyengeáram:

Tartozékok: **Nyílászárók, szaniterek:**

- 1 egyszárnyas ajtó fém ajtófélfával (1000\*2000 mm)
- 1 egyszárnyas ajtó fém ajtófélfával (875\*2000 mm)
- 4 szaniterablak (652\*714 mm)
- 2 WC

- 1 lábon álló, magasított akadálymentes WC
- 3 pissoir nyomógombos öblítéssel
- 1 kerámia mosdó
- 1 kristályporcelán konkáv peremű mosdó

**Válaszfalazatok, fülkék, padló szerkezetek:**

- 2 WC-fülke, komplett
- cementkötésű fapadlóval/csúszásgátlós PVC-padló
- 1 könnyűszerkezetes akadálymentes rámpaszerkezet 1,50\*1,50 m-es pihenővel, rendszerbe integrálható elemekből

**Gépezet:**

- 2 összefolyó
- 2 elektromos ventilátor (170m<sup>3</sup>/h)
- 3 egyes dugalj
- 2 duplacsöves világítótest 2\*36 W-os fénycsővel
- 2 súllyesztett CEE-külső csatlakozás konnektorral/aljzattal
- 1 D120 csatlakozás bekötés
- 1 1" vízvezeték bekötés

**Kellékek, felszerelések:**

- 1 fémtükör
- 1 fali tükör fixen szerelve
- 1 infravezérlésű kézzárító
- 1 segélyhívó berendezés
- 1 ajtóbehúzó az ajtó belső oldalára szerelve
- 2 fogas
- 1 fali hulladékgyűjtő
- 2 szappanadagoló
- 2 elektromos kézzárító
- 3 WC-papír tároló
- 1 fali WC-kefe szett
- 2 információs tábla az ajtóra

Javasolt gyártó, típus:

Containex / EGYEDI

Készül:

1 db

**High Diving FINA BP 2017**

Budapest Bem rkp. HRSZ Duna 23809/3, Alsó rkp. 14477/4, Felső rkp. 14477/6,

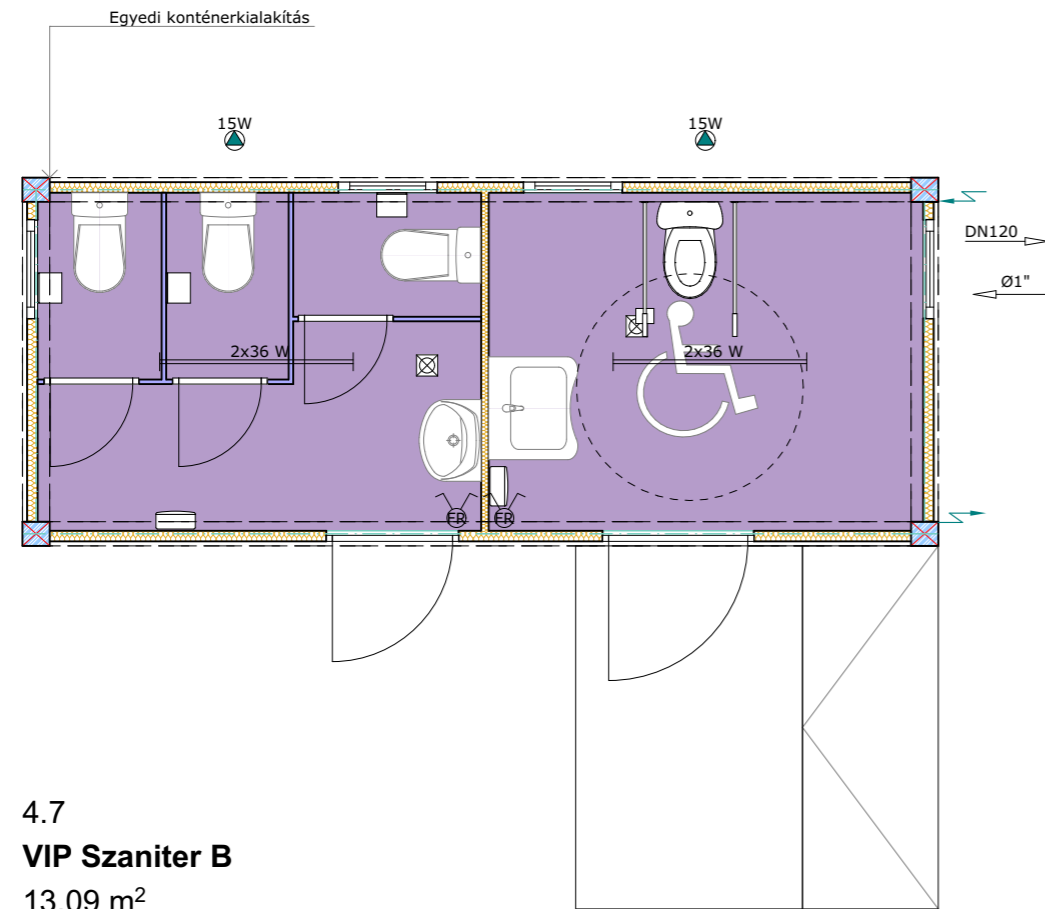
Tender terv

**MNV Zrt.**

1133 Budapest, Pozsonyi út 56

Méretarány: 1:50

Dátum: 2016. 07. 31.



4.7  
VIP Szaniter B  
13,09 m<sup>2</sup>

Megnevezés: 20' WC-konténer, mozgáskorlátozott

Méret, elhelyezés, kialakítás: külső méretek 6055x2435x2591 mm (HxSzxM)

Anyag: acél

Fal anyaga és vastagsága: acél, 10 cm

Rögzítés: #

Felületképzés: külső szín: RAL 9010 (krémfehér), belső dekor: fehér (acél), csúszásgátlós PVC-padló

Belmagasság: 2,35 m

Gyengeáram:

Tartozékok: Nyílászárók, szaniterek:

- 1 egyszárnyas ajtó fém ajtófélfával (1000\*2000 mm)
- 1 egyszárnyas ajtó fém ajtófélfával (875\*2000 mm)
- 4 szaniterablak (652\*714 mm)
- 4 WC

- 1 kerámia mosdó
- 1 kerámia konkáv mosdó

Válaszfalazatok, fülkék, padló szerkezetek:

- 2 WC-fülke, komplett
- cementkötésű fapadlóval/csúszásgátlós PVC-padló
- 1 könnyűszerkezetes akadálymentes rámpaszerkezet 1,50\*1,50 m-es pihenővel, rendszerbe integrálható elemekből

Gépeszet:

- 2 összefolyó
- 2 elektromos ventilátor (170m<sup>3</sup>/h)
- 3 egyes dugalj
- 2 duplacsöves világítótest 2\*36 W-os fénycsővel
- 2 süllyesztett CEE-külső csatlakozás konnektorral/aljzattal
- 1 D120 csatoma bekötés
- 1 1" vízvezeték bekötés

Kellékek, felszerelések:

- 2 fémtükör
- 2 szappanadagoló
- 2 elektromos kézsárító
- 4 WC-papír tároló
- 2 információs tábla az ajtón

Megjegyzés:

A tervrajzokról léptékekkel méretet levenni TILOS! A kivitelezők, alvállalkozók és beszállítók kötelesek minden fontos méretet ellenőrizni a helyszínen bármely tervezett elem gyártása, megrendelése előtt, minden eltérésről értesíteni kell a tervezőt! Jelen terv együtt kezelendő és értelmezendő minden kapcsolódó specifikációval, mérnöki és szakértői információval. Minden ellentmondás, eltérés jelentendő a tervezőnek! A kivitelezés megkezdése előtt a mennységeket a kivitelező ellenőrzi és a tervezőkkel az eltéréseket egyeztetni! A specifikációban megnevezett típusok minőségi kritériumot jelentenek, csakis kizárólag azonos paraméterekkel és minőségi színvonalú termékekkel helyettesíthetők.

Javasolt gyártó, típus:

Containex / EGYEDI

Készül:

1 db

High Diving FINA BP 2017

Budapest Bem rkp. HRSZ Duna 23809/3, Alsó rkp. 14477/4, Felső rkp. 14477/6,

Tender terv

MNV Zrt.

1133 Budapest, Pozsonyi út 56

Méretarány: 1:50

Dátum: 2016. 07. 31.

Megnevezés: **6 x 20' Atléta váró és öltöző konténercsoport**

Méret, elhelyezés, kialakítás: **külső méretek 6055x2435x2591 mm (HxSZxM)**

Anyag: **acél**

Fal anyaga és vastagsága: **acél, 10 cm**

Rögzítés: **#**

Felületképzés: **külső szín: RAL 9010 (krémfehér), belső dekor: fehér (acél), csúszásgátlós PVC-padló**

Belmagasság: **2,35 m**

Gyengeáram:

Tartozékok: **ATLÉTA VÁRÓ**

**Nyílászárók, szaniterak:**

- 1 egyszárnyas ajtó fém ajtófélfával (875\*2000 mm)
- 1 irodaablak (945\*1200 mm)
- 2 szaniterablak (652\*714 mm) - klíma beépítésének a helye

**Válaszfalazatok, fülkék, padló szerkezetek:**

- cementkötésű fapadlóval/csúszásgátlós PVC-padló
- 1 könnyűszerkezetes lépcsőszerkezet, rendszerbe integrálható elemekből

**Gépészet:**

- 2 légkondicionáló (2,6 kW)
- 5 egyes dugalj
- 4 tükörrácsos fénycső (2\*36 W)
- 4 süllyesztett CEE-külső csatlakozás konnektorral/aljzattal

**Kellékek, felszerelések:**

- 1 LCD tv
- 1 hűtő
- 1 kávéfőző
- 1 információs tábla az ajtóra

**Mobiliák:**

- 2 bőrfotel
- 2 bőrkánpé
- 2 dohányzóasztal
- 1 pult
- 1 tv állvány

**ÖLTÖZŐ (2 DB. ÖSSZESÍTVE)**

**Nyílászárók, szaniterak:**

- 6 egyszárnyú belső ajtó (875\*2000 mm)
- 2 egyszárnyú belső ajtó (625\*2000 mm)
- 6 szaniterablak (652\*714 mm)
- 2 WC

- 10 kerámia mosdó
- 12 zuhanytálca (760\*890 mm)

**Válaszfalazatok, fülkék, padló szerkezetek:**

- cementkötésű fapadlóval/csúszásgátlós PVC-padló

**Gépészet:**

- 4 összefolyó
- 4 bojler (300 l)
- 8 elektromos ventilátor (170m<sup>3</sup>/h)
- 3 egyes dugalj
- 2 tükörrácsos fénycső (2\*36 W)
- 2 világítótest búrával

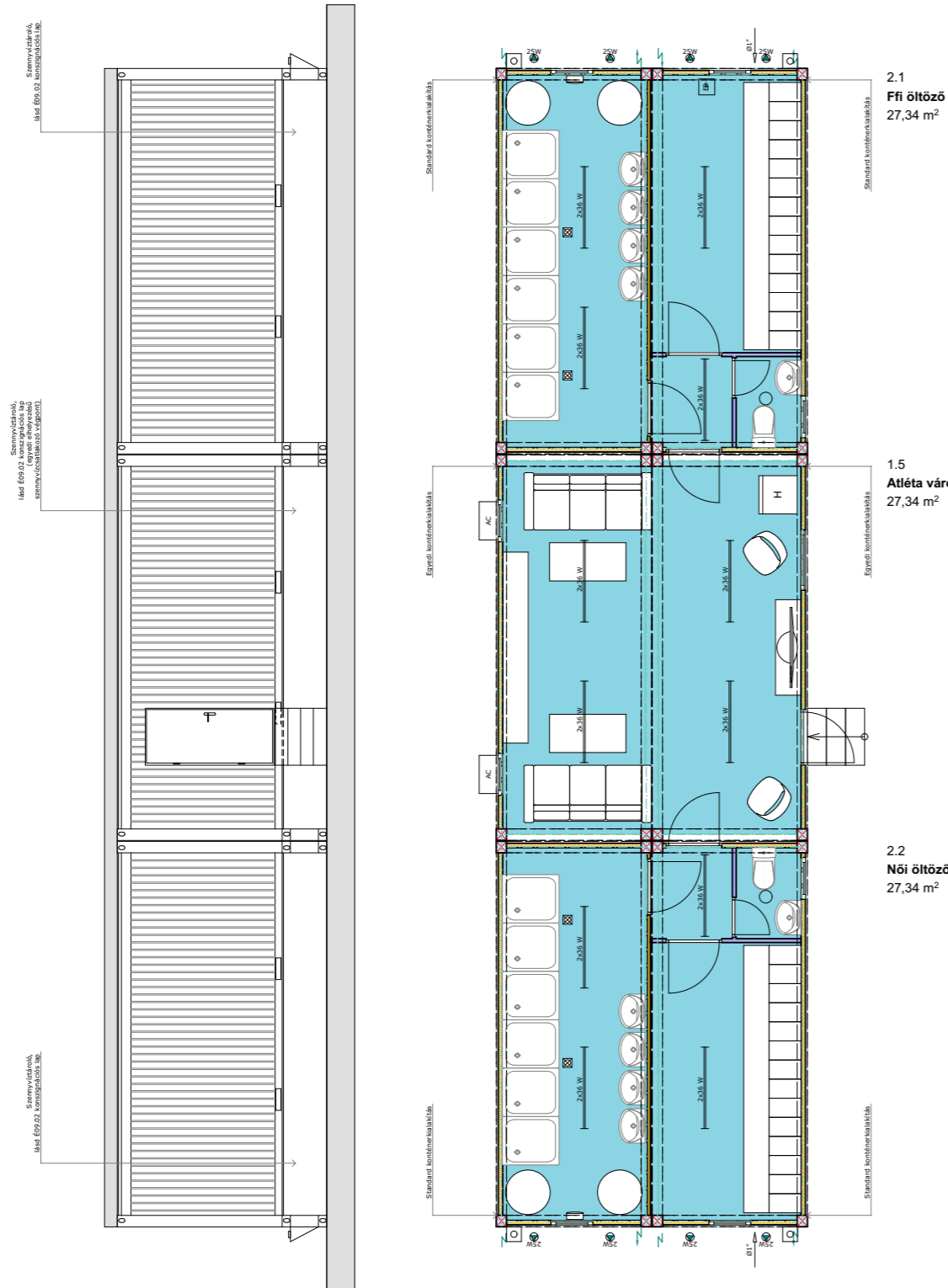
- 8 süllyesztett CEE-külső csatlakozás konnektorral/aljzattal
- 8 1" vízvezeték bekötés

**Kellékek, felszerelések:**

- 12 fémtükör
- 6 szappanadagoló
- 2 elektromos kézzárító
- 2WC-papír tároló

**Mobiliák:**

- 2 moduláris öltözőszekrény (4200\*500 mm)



Megjegyzés:  
A tervrajzokról léptékel méretet levenni TILOS! A kivitelezők, alvállalkozók és beszállítók kötelesek minden fontos méretet ellenőrizni a helyszínen bármely tervezett elem gyártása, megrendelése előtt, minden eltérésről értesíteni kell a tervezőt! Jelen terv együtt kezelendő és értelmezendő minden kapcsolódó specifikációval, mérnöki és szakértői információval. Minden ellentmondás, eltérés jelentendő a tervezőnek! A kivitelezés megkezdése előtt a mennyiségeket a kivitelező ellenőrzi és a tervezőkkel az eltéréseket egyeztetni! A specifikációban megnevezett típusok minőségi kritériumot jelentenek, csakis kizárólag azonos paraméterekkel és minőségi színvonalú termékekkel helyettesíthetők.

Javasolt gyártó, típus: Containex / GYÁRI, EGYEDI	Készül: <span style="float: right;"><b>1 db</b></span>
--	--

<b>High Diving FINA BP 2017</b> Budapest Bem rkp. HRSZ Duna 23809/3, Alsó rkp. 14477/4, Felső rkp. 14477/6, Tender terv	<b>MNV Zrt.</b> 1133 Budapest, Pozsonyi út 56 Méretarány: 1:100 <span style="float: right;">Dátum: 2016. 07. 31.</span>
---	---

Megnevezés: **6 x 20' Atléta egészségügyi, doppingvizsgáló, wc és szervezői öltöző konténercsoport**

Méret, elhelyezés, kialakítás: **külső méretek 6055x2435x2591 mm (HxSZxM)**

Anyag: **acél**

Fal anyaga és vastagsága: **acél, 10 cm**

Rögzítés: **#**

Felületképzés: **külső szín: RAL 9010 (krémfehér), belső dekor: fehér (acél), csúszásgátlós PVC-padló**

Belmagasság: **2,35 m**

Gyengeáram:

Tartozékok: **WC**

**Nyílászárók, szaniterak:**

- 2 egyszárnyas ajtó fém ajtófélfával (875\*2000 mm)
- 4 szaniterablak (652\*714 mm)
- 5 WC

- 3 pissoir nyomógombos öblítéssel
- 2 kerámia mosdó

**Válaszfalazatok, fülkék, padlószervezetek:**

- 5 WC-fülke, komplett
- cementkötésű fapadlóval/csúszásgátlós PVC-padló
- 2 könnyűszerkezetes lépcsőszerkezet, rendszerbe integrálható elemekből

**Gépeszet:**

- 2 összefolyó
- 2 elektromos ventilátor (170m³/h)
- 3 egyes dugalj
- 2 tükkorrácsos fénycső (2\*36 W)
- 2 süllyszettelt CEE-külső csatlakozás akonnettorral/aljzattal
- 1 1" vízvezeték bekötés

**Kellékek, felszerelések:**

- 2 fémtükör
- 2 szappanadagoló
- 2 elektromos kézszáritó
- 5 WC-papír tároló
- 2 információs tábla az ajtón

**SPORTOLÓI EÜ.**

**Nyílászárók, szaniterak:**

- 1 egyszárnyas ajtó fém ajtófélfával (875\*2000 mm)
- 2 szaniterablak (652\*714 mm)
- 2 szaniterablak (652\*714 mm) - klíma beépítésének a helye
- 1 könnyűkaros fal orvosi csapteleppel szerelt kerámia mosdó

**Válaszfalazatok, fülkék, padlószervezetek:**

- cementkötésű fapadlóval/csúszásgátlós PVC-padló
- 1 könnyűszerkezetes lépcsőszerkezet, rendszerbe integrálható elemekből
- 2 légkondicionáló (2,6 kW)
- 1 TV csatlakozó aljzat
- 1 egyes dugalj
- 1 dupla dugalj

- 4 speciális dupla dugalj ("T2" jelű, ld. kiegészítő jelmagyarázat)
- 1 speciális négyes dugalj ("T4" jelű, ld. kiegészítő jelmagyarázat)
- 4 tükkorrácsos fénycső (2\*36 W)
- 4 süllyszettelt CEE-külső csatlakozás akonnettorral/aljzattal

- 1 süllyszettelt CEE-külső csatlakozás akonnettorral/aljzattal

**Kellékek, felszerelések:**

- 1 monitor
- 1 mintatároló hűtő
- 1 fémtükör
- 1 szappanadagoló
- 1 szemetes
- 1 veszélyes hulladék tároló
- 1 információs tábla az ajtón

**Mobiliák:**

- 2 bőrfotel
- 4 fektetőágy
- 1 vizsgálóágy
- 1 vizsgálólámpa
- 1 irodai asztal
- 1 kórházi kezelőkocsi
- 5 térelválasztó függöny rögzítőszerkezettel (2000 mm)

**SZERVEZŐI ÖLTÖZŐ**

**Nyílászárók, szaniterak:**

- 1 egyszárnyas ajtó fém ajtófélfával (875\*2000 mm)
- 1 egyszárnyas belső ajtó (875\*2000 mm)
- 1 egyszárnyas belső ajtó (625\*2000 mm)
- 1 szaniterablak (652\*714 mm)
- 1 WC

- 1 kerámia mosdó

**Válaszfalazatok, fülkék, padlószervezetek:**

- cementkötésű fapadlóval/csúszásgátlós PVC-padló
- 1 könnyűszerkezetes lépcsőszerkezet, rendszerbe integrálható elemekből

**Gépeszet:**

- 2 összefolyó
- 2 egyes dugalj
- 2 tükkorrácsos fénycső (2\*36 W)
- 1 világítótest búrával
- 2 süllyszettelt CEE-külső csatlakozás akonnettorral/aljzattal
- 1 1" vízvezeték bekötés

**Kellékek, felszerelések:**

- 1 fémtükör
- 1 szappanadagoló
- 1 WC-papír tároló
- 1 információs tábla az ajtóra

**Mobiliák:**

- 1 moduláris öltözőszekrény (3900\*500 mm)

**DOPPINGVIZSGÁLÓ**

**Nyílászárók, szaniterak:**

- 1 egyszárnyas ajtó fém ajtófélfával (875\*2000 mm)
- 1 egyszárnyas belső ajtó (875\*2000 mm)
- 3 egyszárnyas belső ajtó (652\*2000 mm)
- 2 szaniterablak (652\*714 mm) - klíma beépítésének a helye
- 1 csuklókaros orvosi csapteleppel szerelt kerámia mosdó

**Válaszfalazatok, fülkék, padlószervezetek:**

- cementkötésű fapadlóval/csúszásgátlós PVC-padló
- 1 válaszfal (2375 mm)
- 1 válaszfal (5695 mm)
- 1 könnyűszerkezetes lépcsőszerkezet, rendszerbe integrálható elemekből
- 2 tükkorrácsos fénycső (2\*36 W)

**Gépeszet:**

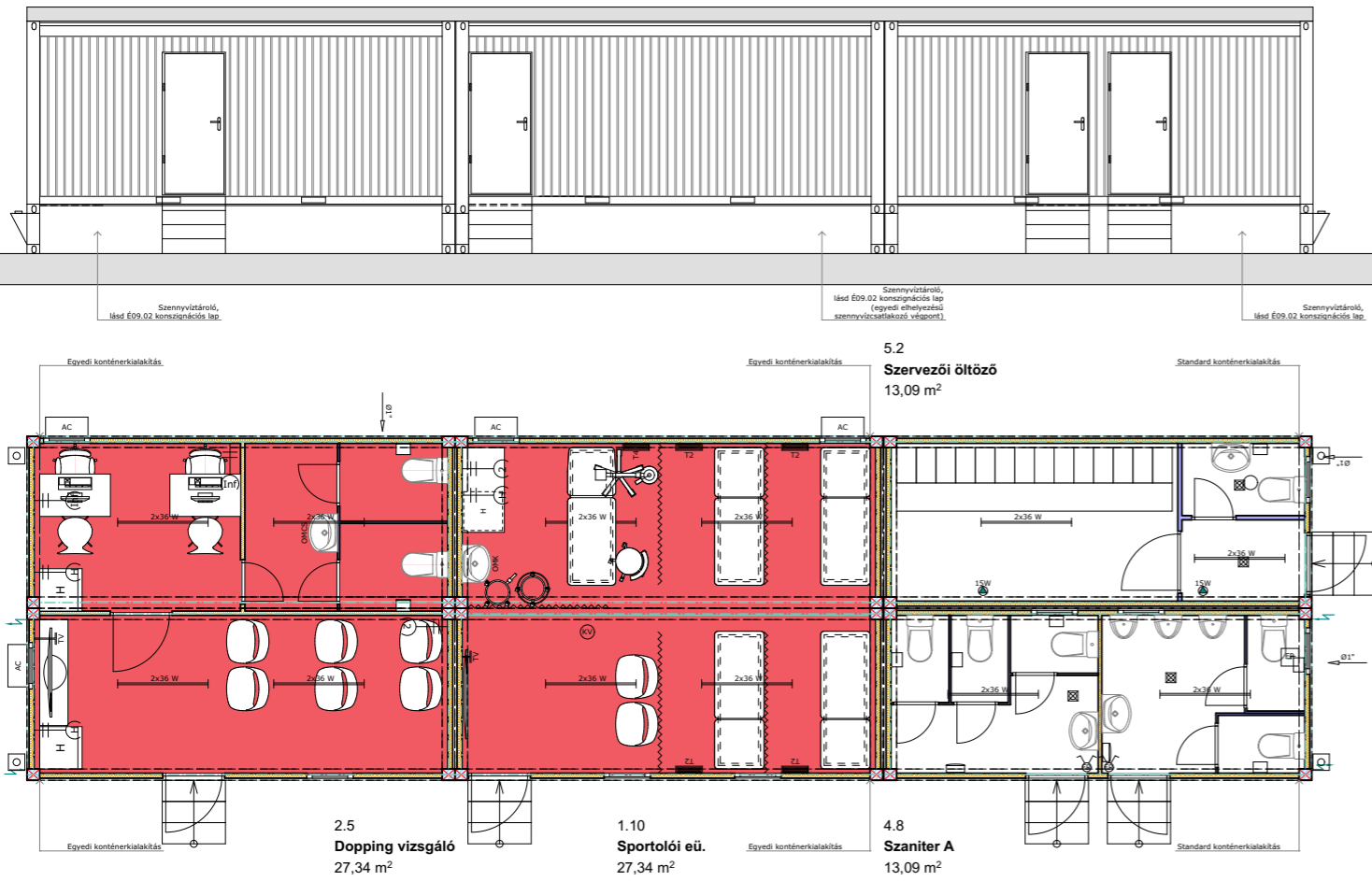
- 2 légkondicionáló (2,6 kW)
- 1 TV csatlakozó aljzat
- 2 egyes dugalj
- 1 dupla dugalj
- 2 speciális dugalj ("Inf" jelű, ld. kiegészítő jelmagyarázat)
- 4 tükkorrácsos fénycső (2\*36 W)
- 2 világítótest búrával
- 4 süllyszettelt CEE-külső csatlakozás akonnettorral/aljzattal
- 1 1" vízvezeték bekötés

**Kellékek, felszerelések:**

- 2 mintatároló hűtő
- 1 LCD tv
- 2WC-papír tároló
- 1 információs tábla az ajtón

**Mobiliák:**

- 6 bőrfotel
- 1 tv állvány
- 2 irodai asztal
- 2 irodai szék
- 2 egymásra pakolható szék



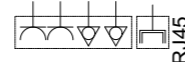
**KIEGÉSZÍTŐ JELMAGYARÁZAT**

**KV**

Gyógyászat (kezelő - vizsgáló) helyiség  
MSZ HD 60364-7-710 szerint: 1. fokozatú helyiség  
Elektromedikai hálózat kialakítása szükséges A v. B tip. 30 mA-es FI-relével. EPH hálózat kialakítása szükséges, melybe minden fémes tárgyat (radiátor, fém ajtók stb.) be kell kötni.

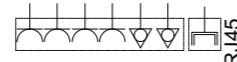
**T2**

2 db hálózati dugaszoló aljzatot, 1db RJ-45 informatikai aljzatot, 2 db DIN EPH csatlakozót tartalmazó csatlakozócsoport (e.áram+gy.áram) függőleges keretbe szerelve.  
Dugaljak 1x10A kismegszakítóval védve. (medikai hálózatról üzemel)  
Szerelési magasság: közép vonal 1200 mm-en



**T4**

4 db hálózati dugaszoló aljzatot, 1db RJ-45 informatikai aljzatot, 2 db DIN EPH csatlakozót tartalmazó csatlakozócsoport (e.áram+gy.áram) függőleges keretbe szerelve.  
Dugaljakat 2x10A kismegszakítóval védve. (medikai hálózatról üzemel)  
Szerelési magasság: közép vonal 1200 mm-en



**2**

Kettős, földelt dugalj 230V, 16A  
M=1200mm

**H**

Földelt dugalj, hűtőgép csatlakoztatására folyamatos tápellátással  
M=500mm

**Inf**

Informatikai csatlakozó csoport  
- számítógép-hálózat csatlakozó,  
- telefon csatlakozó,  
- 3 db 230V-os hálózati dugalj  
M=500mm

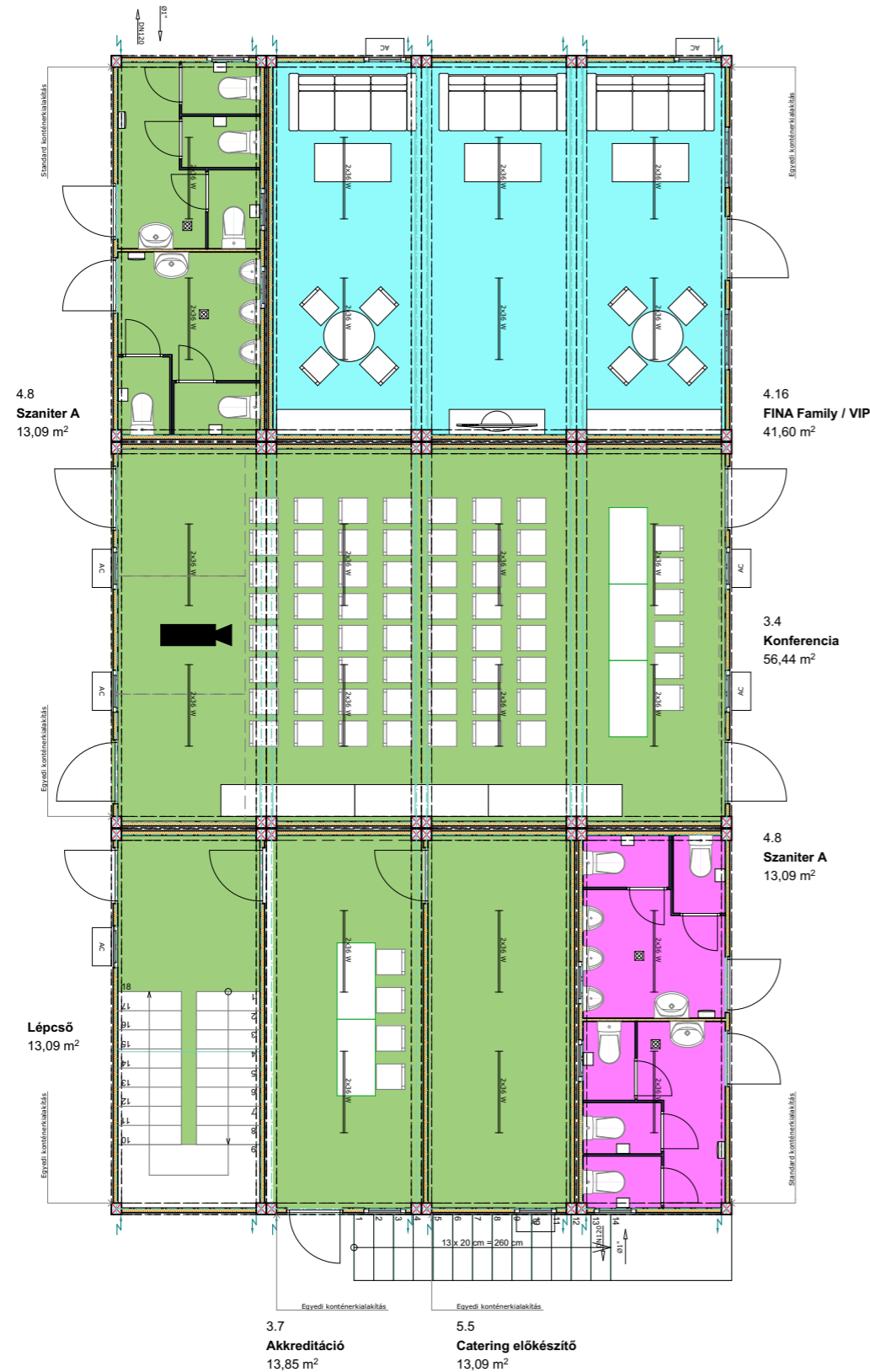
**TV**

TV csatlakozó aljzat  
- 1db egyfázisú földelt dugaszoló aljzat  
Általános célú hálózat 230V, 16A  
- antenna csatlakozó hely, 1xRJ-45 inf. csatlakozó  
Szerelési magasság: 2000 mm pv. fölött

Megjegyzés:  
**A tervrajzokról léptékkel méretet levenni TILOS! A kivitelezők, alvállalkozóik és beszállítók kötelesek minden fontos méretet ellenőrizni a helyszínen bármely tervezett elem gyártása, megrendelése előtt, minden eltéréstől értesíteni kell a tervezőt! Jelen terv együtt kezelendő és értelmezendő minden kapcsolódó specifikációval, mérnöki és szakértői információval. Minden ellentmondás, eltérés jelentendő a tervezőnek! A kivitelezés megkezdése előtt a mennyiségeket a kivitelező ellenőrzi és a tervezőkkel az eltéréseket egyeztetni! A specifikációban megnevezett típusok minőségi kritériumot jelentenek, csakis kizárólag azonos paraméterekkel és minőségi színvonalú termékekkel helyettesíthetők.**

<p>Javasolt gyártó, típus: <b>Containex / GYÁRI, EGYEDI</b></p>	<p>Készül: <b>1 db</b></p>
---	----------------------------

<p><b>High Diving FINA BP 2017</b> Budapest Bem rkp. HRSZ Duna 23809/3, Alsó rkp. 14477/4, Felső rkp. 14477/6, <b>Tender terv</b></p>	<p><b>MNV Zrt.</b> 1133 Budapest, Pozsonyi út 56 Méreтары: 1:100 Dátum: 2016. 07. 31.</p>
---	---



**KÜLSŐ OLDALI LÉPCSŐ**

-13 fellépős külső oldali könnyűszerkezetes lépcső, rendszerbe integrálható elemekből

**Megjegyzés:**

A tervrajzokról léptékkel méretet levenni TILOS! A kivitelezők, alvállalkozók és beszállítók kötelesek minden fontos méretet ellenőrizni a helyszínen bármely tervezett elem gyártása, megrendelése előtt, minden eltéréstől értesíteni kell a tervezőt! Jelen terv együtt kezelendő és értelmezendő minden kapcsolódó specifikációval, mérnöki és szakértői információval. Minden ellentmondás, eltérés jelentendő a tervezőnek! A kivitelezés megkezdése előtt a mennyiségeket a kivitelező ellenőrizze és a tervezőkkel az eltéréseket egyeztetni! A specifikációban megnevezett típusok minőségi kritériumot jelentenek, csakis kizárólag azonos paraméterekkel és minőségi színvonalú termékekkel helyettesíthetők.

Megnevezés: **12 x 20' Sajtó konténercsoport**

Méret, elhelyezés, kialakítás: **külső méretek 6055x2435x2591 mm (HxSzxm)**

Anyag: **acél**

Fal anyaga és vastagsága: **acél, 10 cm**

Rögzítés: **#**

Felületképzés: **külső szín: RAL 9010 (krémfehér), belső dekor: fehér (acél), csúszásgátlós PVC-padló**

Belmagasság: **2,35 m**

Gyengeáram:

Tartozékok: **SZANITER (2DB. ÖSSZESÍTVE)**

**Nyílászárók, szaniterek:**

- 4 egyszárnyas ajtó fém ajtófélfával (875\*2000 mm)
- 8 szaniterablak (652\*714 mm)
- 10 WC
- 6 pissoir nyomógombos öblítéssel
- 4 kerámia mosdó

**Válaszfalazatok, fülkék, padló szerkezetek:**

- 10 WC-fülke, komplett
- cementkötésű fapadlóval/csúszásgátlós PVC-padló

**Gépezet:**

- 4 összefolyó
- 4 elektromos ventilátor (170m³/h)
- 6 egyes dugalj
- 4 tükörrácsos fénycső (2\*36 W)
- 4 süllyesztett CEE-külső csatlakozás konnektorral/aljzattal
- 4 D120 csatoma bekötés
- 4 1" vízvezeték bekötés

**Kellékek, felszerelések:**

- 4 fémtükör
- 4 szappanadagoló
- 4 elektromos kézszáritó
- 10 WC-papír tároló
- 4 információs tábla az ajtókon

**KONFERENCIA**

**Nyílászárók, szaniterek:**

- 4 egyszárnyas ajtó fém ajtófélfával (1000\*2000 mm)
- 4 szaniterablak (652\*714 mm) - klíma beépítésének a helye

**Válaszfalazatok, fülkék, padló szerkezetek:**

- cementkötésű fapadlóval/csúszásgátlós PVC-padló

**Gépezet:**

- 4 légkondicionáló (2,6 kW)
- 6 egyes dugalj
- 8 tükörrácsos fénycső (2\*36 W)
- 8 süllyesztett CEE-külső csatlakozás konnektorral/aljzattal

**Kellékek, felszerelések:**

- 4 információs tábla az ajtókon

**Mobiliák:**

- 3 asztal (1200\*600 mm)
- 3 asztal (2100\*500 mm)
- 62 egymásra pakolható szék - lehajtható írólappal
- eseményt, szponzorokat tartalmazó paravánfal (kb. 3600 mm)

**LÉPCSŐ**

**Nyílászárók, szaniterek:**

- 1 egyszárnyas ajtó fém ajtófélfával (875\*2000 mm)
- 1 szaniterablak (652\*714 mm) - klíma beépítésének a helye

**Válaszfalazatok, fülkék, padló szerkezetek:**

- cementkötésű fapadlóval/csúszásgátlós PVC-padló
- 1 könnyűszerkezetes lépcsőszerkezet,

**Gépezet:**

- 1 légkondicionáló (2,6 kW)
- 2 egyes dugalj
- 2 süllyesztett CEE-külső csatlakozás konnektorral/aljzattal

**Kellékek, felszerelések:**

- 1 információs tábla az ajtón

**FINA FAMILY/VIP**

**Nyílászárók, szaniterek:**

- 1 egyszárnyas ajtó fém ajtófélfával (875\*2000 mm)
- 2 irodaablak (945\*2040 mm)
- 2 szaniterablak (652\*714 mm) - klíma beépítésének a helye

**Válaszfalazatok, fülkék, padló szerkezetek:**

- cementkötésű fapadlóval/csúszásgátlós PVC-padló

**Gépezet:**

- 2 légkondicionáló (2,6 kW)
- 6 egyes dugalj
- 6 tükörrácsos fénycső (2\*36 W)
- 6 süllyesztett CEE-külső csatlakozás konnektorral/aljzattal

**Kellékek, felszerelések:**

- 1 LCD tv
- 1 információs tábla az ajtókon

**Mobiliák:**

- 3 bőrfotel
- 3 dohányzóasztal
- 2 pult
- 1 tv állvány
- 2 asztal
- 8 egymásra pakolható szék

**AKKREDITÁCIÓ**

**Nyílászárók, szaniterek:**

- 1 egyszárnyas ajtó fém ajtófélfával (875\*2000 mm)
- 1 szaniterablak (652\*714 mm)

**Válaszfalazatok, fülkék, padló szerkezetek:**

- cementkötésű fapadlóval/csúszásgátlós PVC-padló

**Gépezet:**

- 3 egyes dugalj
- 2 tükörrácsos fénycső (2\*36 W)
- 2 süllyesztett CEE-külső csatlakozás konnektorral/aljzattal

**Kellékek, felszerelések:**

- 1 információs tábla az ajtókon

**Mobiliák:**

- 2 asztal
- 4 egymásra pakolható szék

**CATERING ELŐKÉSZÍTŐ**

**Nyílászárók, szaniterek:**

- 1 egyszárnyas belső ajtó (875\*2000 mm)
- 4 szaniterablak (652\*714 mm) - klíma beépítésének a helye

**Válaszfalazatok, fülkék, padló szerkezetek:**

- cementkötésű fapadlóval/csúszásgátlós PVC-padló

**Gépezet:**

- 1 légkondicionáló (2,6 kW)
- 2 egyes dugalj
- 2 tükörrácsos fénycső (2\*36 W)
- 2 süllyesztett CEE-külső csatlakozás konnektorral/aljzattal

Javasolt gyártó, típus:

Containex / GYÁRI, EGYEDI

Készül:

**1 db**

**High Diving FINA BP 2017**

Budapest Bem rkp. HRSZ Duna 23809/3, Alsó rkp. 14477/4, Felső rkp. 14477/6,

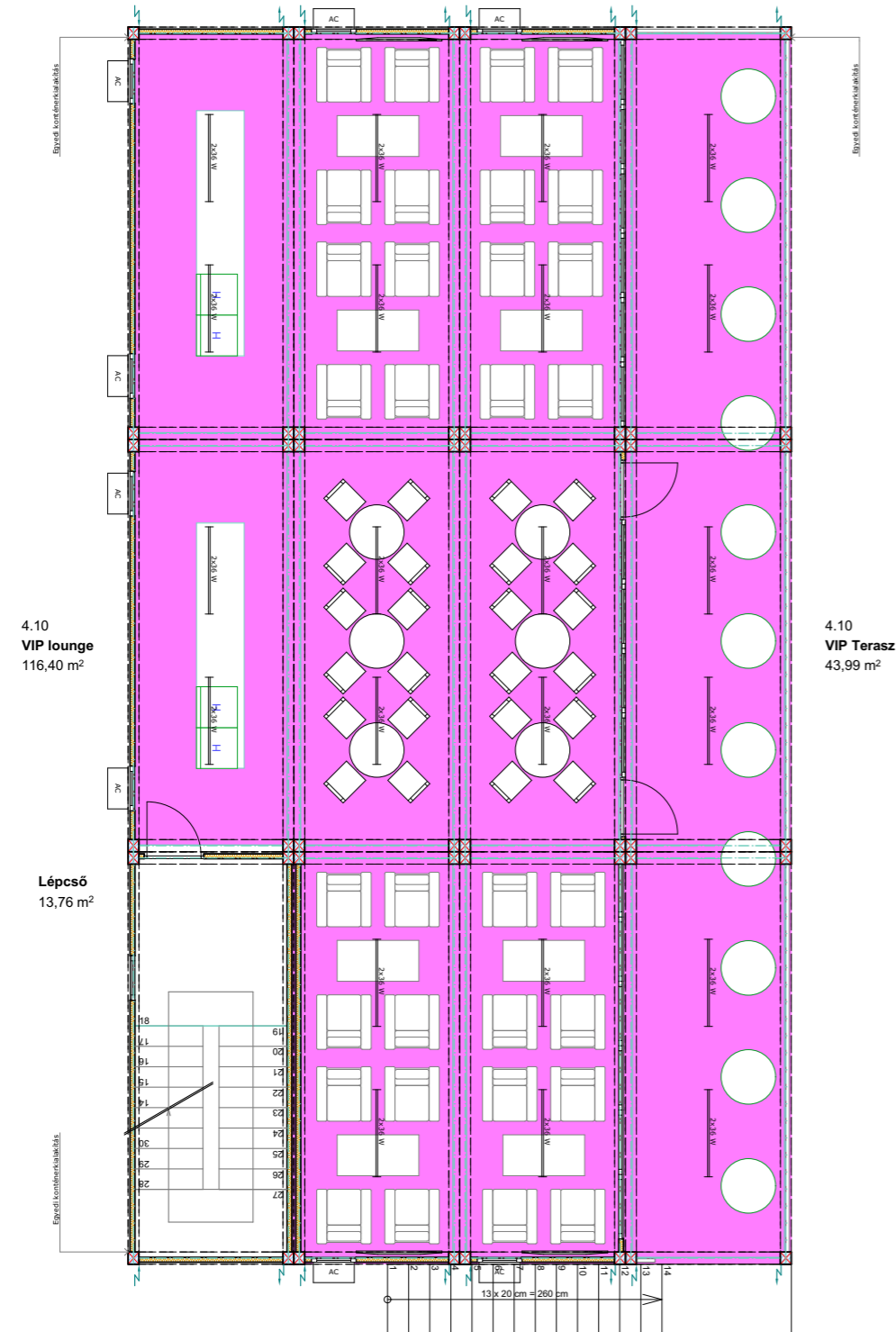
Tender terv

**MNV Zrt.**

1133 Budapest, Pozsonyi út 56

Méretarány: 1:100

Dátum: 2016. 07. 31.



**KÜLSŐ OLDALI LÉPCSŐ**  
-13 fellépős külső oldali könnyűszerkezetes lépcső, rendszerbe integrálható elemekből

Megjegyzés:  
A tervrajzokról léptékkel méretet levenni TILOS! A kivitelezők, alvállalkozók és beszállítók kötelesek minden fontos méretet ellenőrizni a helyszínen bármely tervezett elem gyártása, megrendelése előtt, minden eltérésről értesíteni kell a tervezőt! Jelen terv együtt kezelendő és értelmezendő minden kapcsolódó specifikációval, mérnöki és szakértői információval. Minden ellentmondás, eltérés jelentendő a tervezőnek! A kivitelezés megkezdése előtt a mennyiségeket a kivitelező ellenőrzi és a tervezőkkel az eltéréseket egyeztetni! A specifikációban megnevezett típusok minőségi kritériumot jelentenek, csakis kizárólag azonos paraméterekkel és minőségi színvonalú termékekkel helyettesíthetők.

Megnevezés: **12 x 20' VIP konténercsoport**

Méret, elhelyezés, kialakítás: **külső méretek 6055x2435x2591 mm (HxSZxM)**

Anyag: **acél**

Fal anyaga és vastagsága: **acél, 10 cm**

Rögzítés: **#**

Felületképzés: **külső szín: RAL 9010 (krémfehér), belső dekor: fehér (acél), szőnyegpadló**

Belmagasság: **2,35 m**

Gyengeáram:

Tartozékok: **VIP LOUNGE**

**Nyílászárók, szaniterak:**

-1 egyszárnyas ajtó fém ajtófélfával (875\*2000 mm)

-2 egyedi üvegfal

-1 egyedi üvegfal 2 egyszárnyas ajtóval (875\*2000 mm)

-8 szaniterablak (652\*714 mm) - klíma beépítésének a helye

**Válaszfalazatok, fülkék, padló szerkezetek:**

-szőnyegpadló

**Gépezet:**

-8 légkondicionáló (2,6 kW)

-10 egyes dugalj

-16 tükörrácsos fénycső (2\*36 W)

-6 súllyesztett CEE-külső csatlakozás konnektorral, aljzattal

**Kellékek, felszerelések:**

-4 LCD tv

-4 LCD tv-tartó, falra rögzítő szerkezet

-4 pult alatti hűtő

-6 asztal

-24 egymásra pakolható szék

-1 információs tábla az ajtón

**Mobiliák:**

-32 fémváz designer fotel

-8 dohányzóasztal

-2 pult

-2 asztal

-8 egymásra pakolható szék

**LÉPCSŐ**

**Nyílászárók, szaniterak:**

-1 egyszárnyas ajtó fém ajtófélfával (875\*2000 mm)

-1 szaniterablak (652\*714 mm)

**Válaszfalazatok, fülkék, padló szerkezetek:**

-cementkötésű fapadlóval/csúszásálló PVC-padló

-1 könnyűszerkezetes lépcsőszerkezet,

**Gépezet:**

-2 egyes dugalj

-2 súllyesztett CEE-külső csatlakozás konnektorral/aljzattal

**Kellékek, felszerelések:**

-1 információs tábla az ajtón

**VIP TERASZ**

**Válaszfalazatok, fülkék, padló szerkezetek:**

-3 golyóálló üvegtartó fém kapaszkodóval (5695 mm)

-1 golyóálló üvegtartó fém kapaszkodóval (2125 mm)

-1 golyóálló üvegtartó fém kapaszkodóval (1235 mm)

-szőnyegpadló

**Gépezet:**

-6 egyes dugalj

-6 tükörrácsos fénycső (2\*36 W)

-6 súllyesztett CEE-külső csatlakozás konnektorral, aljzattal

**Kellékek, felszerelések:**

-11 asztal

Javasolt gyártó, típus:

Containex / EGYEDI

Készül:

1 db

**High Diving FINA BP 2017**

Budapest Bem rkp. HRSZ Duna 23809/3, Alsó rkp. 14477/4, Felső rkp. 14477/6,

Tender terv

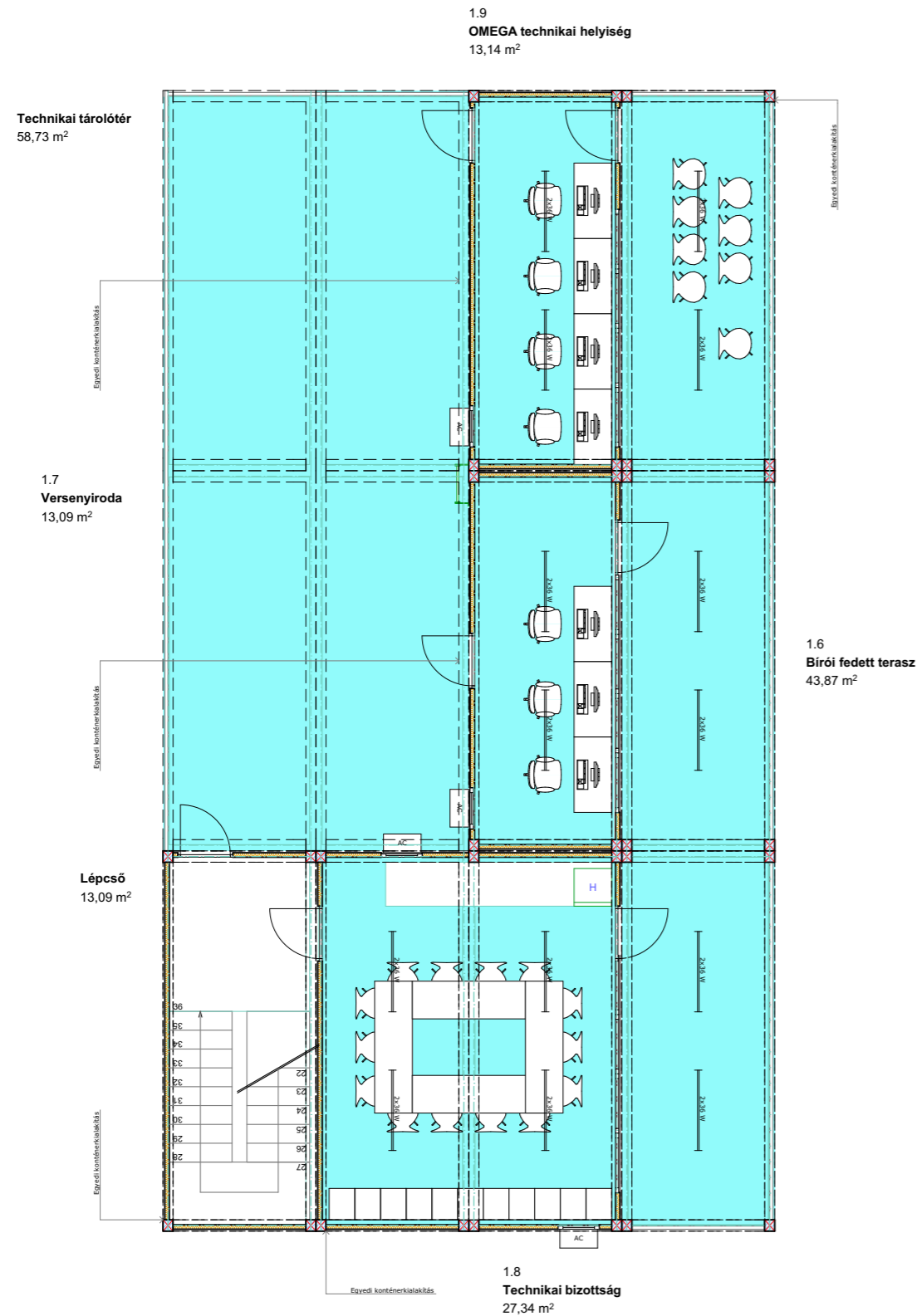
**MNV Zrt.**

1133 Budapest, Pozsonyi út 56

Méretarány: 1:100

Dátum: 2016. 07. 31.





Megnevezés: **8 x 20' Bírói, technikai konténercsoport**

Méret, elhelyezés, kialakítás: **külső méretek 6055x2435x2591 mm (HxSZxM)**

Anyag: **acél**

Fal anyaga és vastagsága: **acél, 10 cm**

Rögzítés: **#**

Felületképzés: **külső szín: RAL 9010 (krémfehér), belső dekor: fehér (acél), csúszásgátlós PVC-padló**

Belmagasság: **2,35 m**

Gyengeáram:

Tartozékok: **OMEGA TECHNIKAI HELYSÉG**

**Nyílászárók, szaniterak:**

-2 egyszárnyas ajtó fém ajtófélfával (875\*2000 mm)

-4 irodaablak (945\*1200 mm)

-1 szaniterablak (652\*714 mm) - klíma beépítésének a helye

**Válaszfalazatok, fülkék, padló szerkezetek:**

-cementkötésű fapadlóval/csúszásgátlós PVC-padló

**Gépezet:**

-1 légkondicionáló (2,6 kW)

-3 egyes dugalj

-2 tükkörárcsos fénycső (2\*36 W)

-2 süllyesztett CEE-külső csatlakozás konnektorral, aljzattal

**Kellékek, felszerelések:**

-1 színes nyomtató

-1 információs tábla az ajtón

**Mobiliák:**

-4 irodai asztal

-4 irodai szék

**VERSENYIRODA**

**Nyílászárók, szaniterak:**

-2 egyszárnyas ajtó fém ajtófélfával (875\*2000 mm)

-4 irodaablak (945\*1200 mm)

-1 szaniterablak (652\*714 mm) - klíma beépítésének a helye

**Válaszfalazatok, fülkék, padló szerkezetek:**

-cementkötésű fapadlóval/csúszásgátlós PVC-padló

**Gépezet:**

-1 légkondicionáló (2,6 kW)

-3 egyes dugalj

-2 tükkörárcsos fénycső (2\*36 W)

-2 süllyesztett CEE-külső csatlakozás konnektorral, aljzattal

**Kellékek, felszerelések:**

-1 információs tábla az ajtón

**Mobiliák:**

-3 irodai asztal

-3 irodai szék

-4 egymásra pakolható szék

**TECHNIKAI TÁROLÓTÉR**

**Válaszfalazatok, fülkék, padló szerkezetek:**

-3 üvegtorlát fém kapaszkodóval (5695 mm)

-2 üvegtorlát fém kapaszkodóval (2125 mm)

-1 könnyűszerkezetes létra a kameraállásokhoz

**BÍRÓI FEDETT TERASZ**

**Válaszfalazatok, fülkék, padló szerkezetek:**

-3 üvegtorlát fém kapaszkodóval (5695 mm)

-2 üvegtorlát fém kapaszkodóval (2125 mm)

-cementkötésű fapadlóval/csúszásgátlós PVC-padló

**Gépezet:**

-6 egyes dugalj

-6 tükkörárcsos fénycső (2\*36 W)

-6 süllyesztett CEE-külső csatlakozás konnektorral, aljzattal

**Kellékek, felszerelések:**

-8 bírói szék

**TECHNIKAI BIZOTTSÁG**

**Nyílászárók, szaniterak:**

-2 egyszárnyas ajtó fém ajtófélfával (875\*2000 mm)

-4 irodaablak (945\*1200 mm)

-2 szaniterablak (652\*714 mm) - klíma beépítésének a helye

**Válaszfalazatok, fülkék, padló szerkezetek:**

-cementkötésű fapadlóval/csúszásgátlós PVC-padló

**Gépezet:**

-2 légkondicionáló (2,6 kW)

-4 egyes dugalj

-4 tükkörárcsos fénycső (2\*36 W)

-4 süllyesztett CEE-külső csatlakozás konnektorral, aljzattal

**Kellékek, felszerelések:**

-1 kávéfőző

-1 pult alatt elférő hűtő

-1 információs tábla az ajtón

**Mobiliák:**

-1 komplex "O" alakú tárgyalóasztal (2 db 1800\*600 2 db 2100\*600 mm hosszú tárgyalóasztalból kialakítva)

-14 egymásra pakolható szék

-1 moduláris öltözőszekrény, összesen 22 rekesszel (4500\*500 mm), zárható kivételben

Megjegyzés:

**A tervrajzokról léptékkel méretet levenni TILOS! A kivitelezők, alvállalkozók és beszállítók kötelesek minden fontos méretet ellenőrizni a helyszínen bármely tervezett elem gyártása, megrendelése előtt, minden eltérésről értesíteni kell a tervezőt! Jelen terv együtt kezelendő és értelmezendő minden kapcsolódó specifikációval, mérnöki és szakértői információval. Minden ellentmondás, eltérés jelentendő a tervezőnek! A kivitelezés megkezdése előtt a mennyiségeket a kivitelező ellenőrzi és a tervezővel az eltéréseket egyeztetni! A specifikációban megnevezett típusok minőségi kritériumot jelentenek, csakis kizárólag azonos paraméterekkel és minőségi színvonalú termékekkel helyettesíthetők.**

Javasolt gyártó, típus:

Containex / EGYEDI

Készül:

**1 db**

**High Diving FINA BP 2017**

Budapest Bem rkp. HRSZ Duna 23809/3, Alsó rkp. 14477/4, Felső rkp. 14477/6,

Tender terv

**MNV Zrt.**

1133 Budapest, Pozsonyi út 56

Méretarány: 1:100

Dátum: 2016. 07. 31.

KIEGÉSZÍTŐ JELMAGYARÁZAT


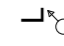
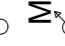
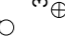
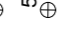
ELEKTROMOS

- 2\*** Egyfázisú, földelt kettős dugaszoló aljzat  
Általános célú hálózat, 230V, 25A  
Szerelési magasság: 500 mm pv. fölött
- 2** Egyfázisú, földelt kettős dugaszoló aljzat  
Általános célú hálózat, 230V, 16A  
Szerelési magasság: 1200 mm pv. fölött
- S1** Egyfázisú, földelt kettős dugaszoló aljzat  
freccsenő víz ellen védett csapófedelés kivitelben  
Általános célú hálózat, 230V, 16A  
Szerelési magasság: 1200 mm pv. fölött
- H** Egyfázisú, földelt dugaszoló aljzat  
hűtőgép csatlakoztatására  
Üzemviteli hálózat, 230V, 16A  
Szerelési magasság: 1200mm pv. fölött
- R** Egyfázisú, földelt egyes dugaszoló aljzat rovarcsapdának  
Általános célú hálózat, 230V, 16A  
Szerelési magasság: 2100 mm pv. fölött
- I** Informatikai és elektronos csatlakozójelző csoport  
Szerelvényei:  
- egyfázisú, földelt, kettős dugaszoló aljzat  
- általános célú hálózat, 230V, 16A  
- egyfázisú, földelt, kettős dugaszoló aljzat  
- szűnmentes hálózat (számítógépek) 230V, 16A  
- telefon-hálózat csatlakozó hely  
- számítógép-hálózat csatlakozó hely  
Szerelési magasság: 500mm pv. fölött
- e.** Elektromos kiállás oldalifal pm= 1100 mm  
őpölösű csatlakozóval
- e1** Hűtővitrin. Energiaigénye: 1,5kW/230V
- e2** Melegentartó pult. Energiaigénye: 5 kW/400V
- e3** Elektromos sütő-pároló. Energiaigénye: max. 15 kW/400V
- e4** Elektromos olajsütő, 2 aknás. Energiaigénye: 14,6 kW/400V
- e5** Átfolyós rendszerű sörhűtő. Energiaigénye: 1 kW/230V


Megjegyzés:

A tervrajzokról léptékkel méretet levenni TILOS! A kivitelezők, alvállalkozók és beszállítók kötelesek minden fontos méretet ellenőrizni a helyszínen bármely tervezett elem gyártása, megrendelése előtt, minden eltérésről értesíteni kell a tervezőt! Jelen terv együtt kezelendő és értelmezendő minden kapcsolódó specifikációval, mérműki és szakértői információival. Minden ellentmondás, eltérés jelentendő a tervezőnek! A kivitelezés megkezdése előtt a mennyiségeket a kivitelező ellenőrzi és a tervezőkkel az eltéréseket egyeztetni! A specifikációban megnevezett típusok minőségi kritériumot jelentenek, csakis kizárólag azonos paraméterekkel és minőségi színvonalú termékekkel helyettesíthetők.

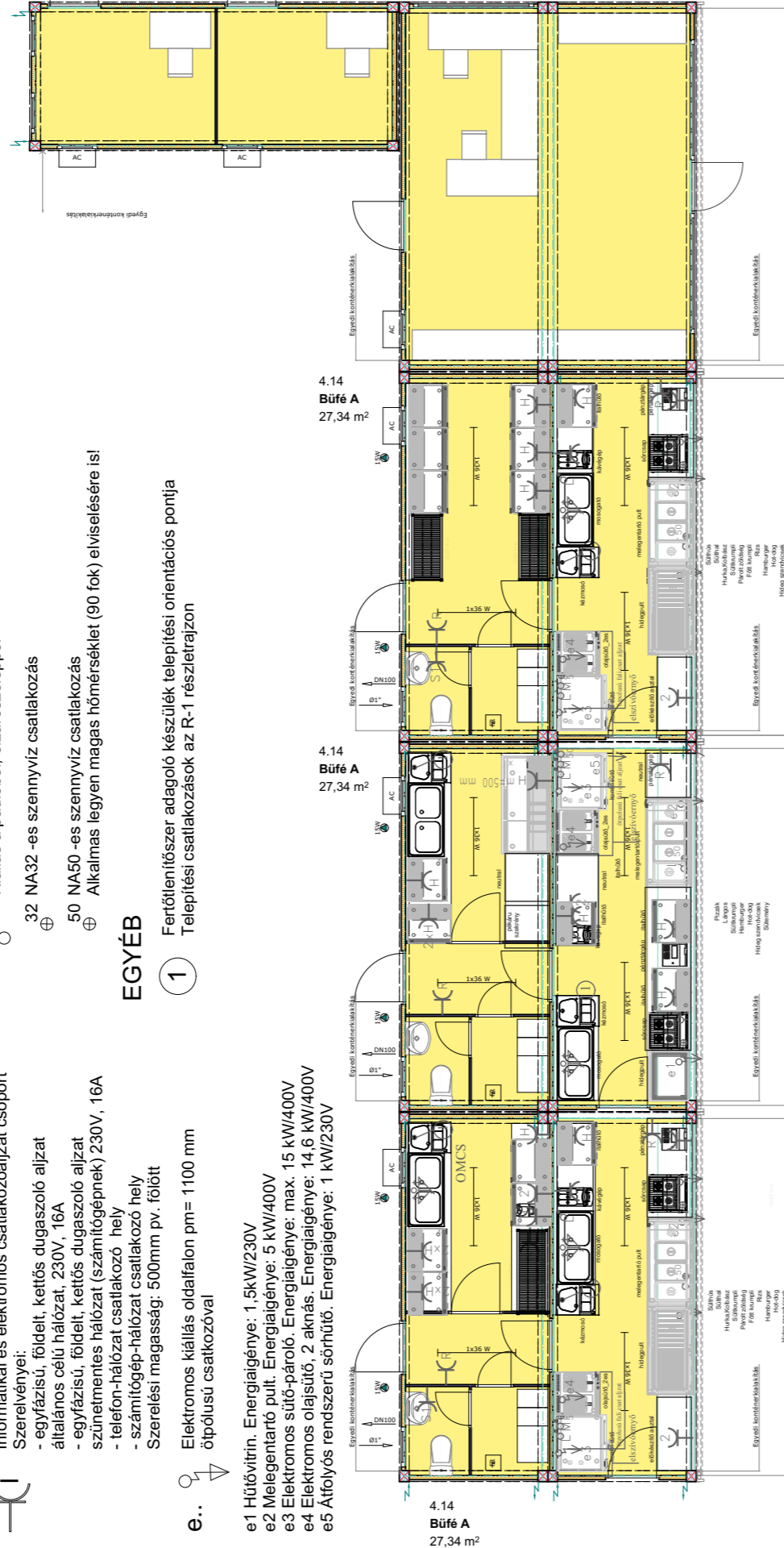
ÉPÜLETGÉPÉSZET

-  1/2"-os hideg-melegvíz csatlakozás mosogatóra szerelendő csaptelep, zuhany konyhai fejjelel és NA50-es lefolyócsatlakozás Oldalfalon pm=500 mm
- OMCS** Csuklóval is kezelhető, egykanú csaptelepeel szerelt mosdó
-  1/2"-os Lágyvíz csatlakozás. Lágyvíz: 5-7 NK  
Kiállás a padlóból, elzárószeleppel
-  1/2"-os Melegvíz csatlakozás  
Kiállás a padlóból, elzárószeleppel
-  32 NA32 -es szennyvíz csatlakozás
-  50 NA50 -es szennyvíz csatlakozás  
Alkalmas legyen magas hőmérséklet (90 fok) elviselésére is!

EGYÉB

-  1 Feretítőszerszám adagoló készülék telepítési orientációs pontja  
Telepítési csatlakozások az R-1 részletrajzon

- 4.12 Talált tárgyak 6,65 m<sup>2</sup>
- 4.13 Pénztár 6,43 m<sup>2</sup>
- 4.15 Ajándékbolt/infó 27,34 m<sup>2</sup>



Megnevezés: **9 x 20' Büfé konténercsoport**

Méret, elhelyezés, kialakítás: **külső méretek 6055x2435x2591 mm (HxSZxM)**

Anyag: **acél**

Fal anyaga és vastagsága: **acél, 10 cm**

Rögzítés: **#**

Felületképzés: **külső szín: RAL 9010 (krémfehér), belső dekor: fehér (acél), csúszásgátlós PVC-padló**

Belmagasság: **2,35 m**

Gyengeáram:

Tartozékok: **AJÁNDÉKBOLT/INFO**

**Nyílászárók, szaniterak:**

- 2 egyszárnyas ajtó fém ajtófélfával (875\*2000 mm)
- 2 edzett üvegezésű ablak (1970\*1345 mm)
- 1 dupla tolóablak (1970\*1200 mm)
- 1 szaniterablak (652\*714 mm) - klíma beépítésének a helye

**Válaszfalazatok, fülkék, padló szerkezetek:**

- cementkötésű fapadlóval/csúszásgátlós PVC-padló

**Gépezet:**

- 1 légkondicionáló (2,6 kW)
- 4 egyes dugalj
- 4 tűkorrácsos fénycső 2\*36 W-os fénycsővel
- 4 süllýesztett CEE-külső csatlakozás konnktorral/aljzattal

**Kellékek, felszerelések:**

- 1 külső árnyékolóberendezés (6055 mm széles)
- 2 információs tábla az ajtóra

**Mobiliák:**

- 2 szék
- 1 U-alakú pult
- 3 tároló szekrény
- 1 szekrény (2100\*500 mm)
- 1 szekrény (4500\*500 mm)

**"A" BÜFÉ (2 DB. ÖSSZESÍTVE)**

**Nyílászárók, szaniterak:**

- 2 egyszárnyas ajtó fém ajtófélfával (875\*2000 mm)
- 4 belső ajtó (625\*2000 mm)
- 4 belső ajtó (875\*2000 mm)
- 2 szaniterablak (652\*714 mm)
- 2 szaniterablak (652\*714 mm) - klíma beépítésének a helye
- 2 WC
- 4 kerámia mosdó
- 2 mosogató

**Válaszfalazatok, fülkék, padló szerkezetek:**

- cementkötésű fapadlóval/csúszásgátlós PVC-padló
- 2 válaszfal (5695 mm)
- 4 válaszfal (2365 mm)
- 2 válaszfal (1460 mm)

**Gépezet:**

- 4 elektromos ventilátor (170m<sup>3</sup>/h)
- 12 egyes dugalj
- 8 duplacsöves világítótest 2\*36 W-os fénycsővel
- 8 süllýesztett CEE-külső csatlakozás konnktorral/aljzattal
- 2 D120 csatoma bekötés
- 2 1" vízvezeték bekötés

**Kellékek, felszerelések:**

- 2 külső árnyékolóberendezés (6055 mm széles)
- 2 pult alatt elérő hűtő
- 4 hűtő
- 2 fémtükör
- 2 szappanadagoló
- 2 WC-papír tároló
- 2 információs tábla az ajtón
- Mobiliák:**
- 2 kiszolgálópult
- 8 pult

**TALÁLT TÁRGYAK/PÉNZTÁR**

**Nyílászárók, szaniterak:**

- 2 egyszárnyas ajtó fém ajtófélfával (875\*2000 mm)
- 2 irodaablak (945\*1200 mm)
- 2 szaniter (652\*714 mm)
- 2 szaniterablak (652\*714 mm) - klíma beépítésének a helye

**Válaszfalazatok, fülkék, padló szerkezetek:**

- cementkötésű fapadlóval/csúszásgátlós PVC-padló

**Gépezet:**

- 2 légkondicionáló (2,6 kW)
- 4 egyes dugalj
- 2 duplacsöves világítótest 2\*36 W-os fénycsővel
- 2 süllýesztett CEE-külső csatlakozás konnktorral/aljzattal

**Kellékek, felszerelések:**

- 2 információs tábla az ajtóra

**Mobiliák:**

- 2 asztal
- 2 szék
- 2 tároló szekrény

**"B" BÜFÉ**

**Nyílászárók, szaniterak:**

- 1 egyszárnyas ajtó fém ajtófélfával (875\*2000 mm)
- 1 belső ajtó (875\*2000 mm)
- 2 belső ajtó (625\*2000 mm)
- 1 szaniterablak (652\*714 mm)
- 1 szaniterablak (652\*714 mm) - klíma beépítésének a helye
- 1 WC
- 1 kerámia mosdó
- 1 mosogató

**Válaszfalazatok, fülkék, padló szerkezetek:**

- cementkötésű fapadlóval/csúszásgátlós PVC-padló
- 1 válaszfal (2365 mm)
- 1 válaszfal (1460 mm)

**Gépezet:**

- 4 elektromos ventilátor (170m<sup>3</sup>/h)
- 6 egyes dugalj
- 4 duplacsöves világítótest 2\*36 W-os fénycsővel
- 4 süllýesztett CEE-külső csatlakozás konnktorral/aljzattal
- 1 D120 csatoma bekötés
- 1 1" vízvezeték bekötés

**Kellékek, felszerelések:**

- 1 külső árnyékolóberendezés (6055 mm széles)
- 1 pult alatt elérő hűtő
- 4 hűtő
- 1 fémtükör
- 1 szappanadagoló
- 1 WC-papír tároló
- 1 információs tábla az ajtón

**Mobiliák:**

- 2 kiszolgálópult
- 8 pult

Javasolt gyártó, típus: <b>Containex / EGYEDI</b>	Készül: <b>1 db</b>
--	------------------------

**High Diving FINA BP 2017**

Budapest Bem rkp. HRSZ Duna 23809/3, Alsó rkp. 14477/4, Felső rkp. 14477/6.

Tender terv

**MNV Zrt.**

1133 Budapest, Pozsonyi út 56

Méretarány: 1:100

Dátum: 2016.07.31.

Megnevezés: **2 x 20' gépészet konténercsoport**

Méret, elhelyezés, kialakítás: *külső méretek 6055x2435x2591 mm (HxSZxM)*

Anyag: *acél*

Fal anyaga és vastagsága: *acél, 10 cm*

Rögzítés: #

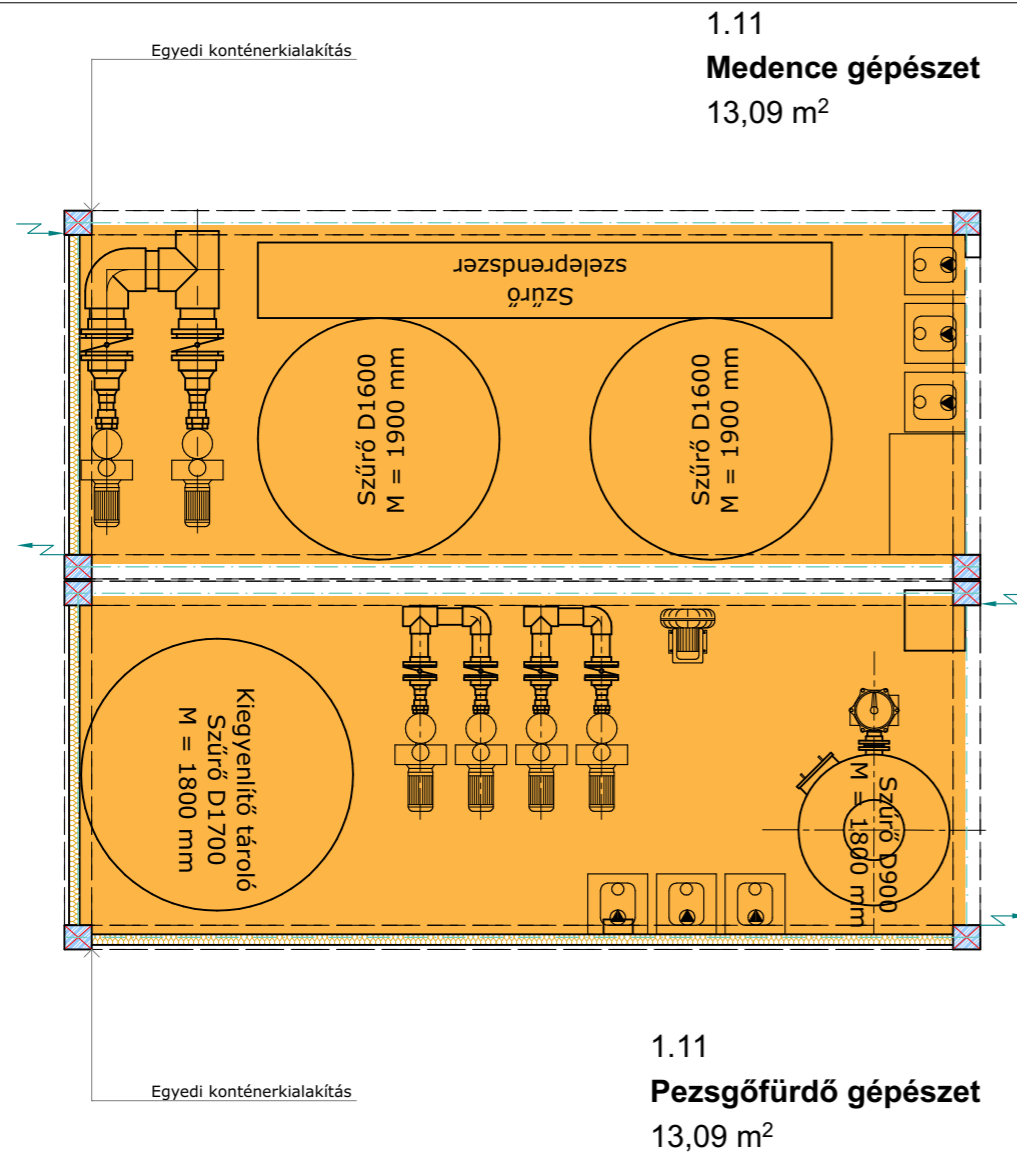
Felületképzés: *külső szín: RAL 9010 (krémfehér), belső dekor: fehér (acél), csúszásgátlós PVC-padló*

Belmagasság: *2,35 m*

Gyengeáram:

Tartozékok: **MEDENCE GÉPÉSZET**  
lásd vízgépészeti kiviteli terv, ID-VG.-3.2.

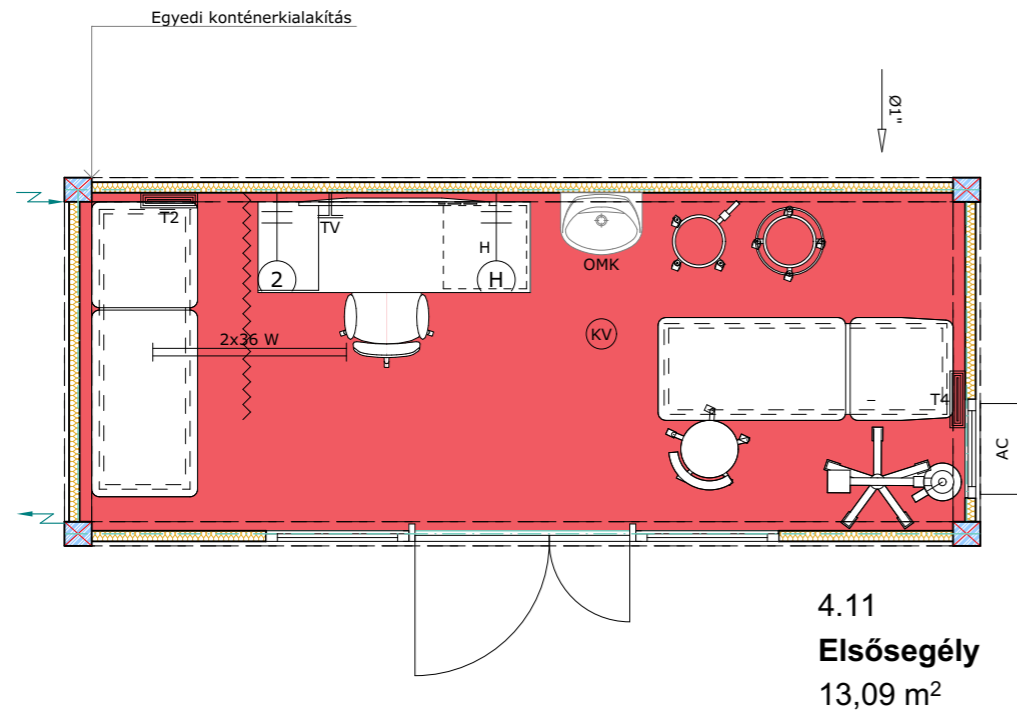
**PEZSGÓFÜRDŐ GÉPÉSZET**  
lásd vízgépészeti kiviteli terv, ID-VG.-3.2.



Megjegyzés:  
A tervrajzokról léptékkel méretet levenni TILOS! A kivitelezők, alvállalkozók és beszállítók kötelesek minden fontos méretet ellenőrizni a helyszínen bármely tervezett elem gyártása, megrendelése előtt, minden eltérésről értesíteni kell a tervezőt! Jelen terv együtt kezelendő és értelmezendő minden kapcsolódó specifikációval, mérnöki és szakértői információval. Minden ellentmondás, eltérés jelentendő a tervezőnek! A kivitelezés megkezdése előtt a mennyiségeket a kivitelező ellenőrzi és a tervezőkkel az eltéréseket egyeztetni! A specifikációban megnevezett típusok minőségi kritériumot jelentenek, csakis kizárólag azonos paraméterekkel és minőségi színvonalú termékekkel helyettesíthetők.

Javasolt gyártó, típus: Containex / EGYEDI	Készül: <span style="float: right;"><b>1 db</b></span>
---	--

<b>High Diving FINA BP 2017</b> Budapest Bem rkp. HRSZ Duna 23809/3, Alsó rkp. 14477/4, Felső rkp. 14477/6, Tender terv	<b>MNV Zrt.</b> 1133 Budapest, Pozsonyi út 56 Méretarány: 1:50 <span style="float: right;">Dátum: 2016. 07. 31.</span>
---	--



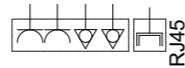
**KIEGÉSZÍTŐ JELMAGYARÁZAT**

KV

Gyógyászat (kezelő - vizsgáló) helyiség  
MSZ HD 60364-7-710 szerint: 1. fokozatú helyiség  
Elektromedikai hálózat kialakítása szükséges A v. B tip. 30 mA-es FI-relével. EPH hálózat kialakítása szükséges, melybe minden fémes tárgyat (radiátor, fém ajtók stb.) be kell kötni.

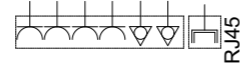
T2

2 db hálózati dugaszoló aljzatot, 1db RJ-45 informatikai aljzatot, 2 db DIN EPH csatlakozót tartalmazó csatlakozócsoport (e.áram+gy.áram) függőleges keretbe szerelve.  
Dugaljak 1x10A kismegszakítóval védve. (medikai hálózatról üzemel)  
Szerelési magasság: közép vonal 1200 mm-en



T4

4 db hálózati dugaszoló aljzatot, 1db RJ-45 informatikai aljzatot, 2 db DIN EPH csatlakozót tartalmazó csatlakozócsoport (e.áram+gy.áram) függőleges keretbe szerelve.  
Dugaljakat 2x10A kismegszakítóval védve. (medikai hálózatról üzemel)  
Szerelési magasság: közép vonal 1200 mm-en



2

Kettős, földelt dugalj 230V, 16A  
M=1200mm

H

Földelt dugalj, hűtőgép csatlakoztatására folyamatos tápellátással  
M=500mm

TV

TV csatlakozó aljzat  
- 1db egyfázisú földelt dugaszoló aljzat  
Általános célú hálózat 230V, 16A  
- antenna csatlakozó hely, 1xRJ-45 inf. csatlakozó  
Szerelési magasság: 2000 mm pv. fölött

**Megjegyzés:**

**A tervrajzokról léptékkel méretet levenni TILOS! A kivitelezők, alvállalkozók és beszállítók kötelesek minden fontos méretet ellenőrizni a helyszínen bármely tervezett elem gyártása, megrendelése előtt, minden eltérésről értesíteni kell a tervezőt! Jelen terv együtt kezelendő és értelmezendő minden kapcsolódó specifikációval, mérnöki és szakértői információval. Minden ellentmondás, eltérés jelentendő a tervezőnek! A kivitelezés megkezdése előtt a mennyiségeket a kivitelező ellenőrzi és a tervezőkkel az eltéréseket egyeztetni! A specifikációban megnevezett típusok minőségi kritériumot jelentenek, csakis kizárólag azonos paraméterekkel és minőségi színvonalú termékekkel helyettesíthetők.**

Megnevezés: **20' Elsősegély**

Méret, elhelyezés, kialakítás: **külső méretek 6055x2435x2591 mm (HxSZxM)**

Anyag: **acél**

Fal anyaga és vastagsága: **acél, 10 cm**

Rögzítés: **#**

Felületképzés: **külső szín: RAL 9010 (krémfehér), belső dekor: fehér (acél), csúszásgátlós PVC-padló**

Belmagasság: **2,35 m**

Gyengeáram:

Tartozékok: **Nyílászárók, szaniterek:**

- 1 kétszárnyú asszimétrikus ajtó fém ajtófélfával (1500\*2000 mm)
- 1 szaniterablak (652\*714 mm) - klíma beépítésének a helye
- 2 irodaablak (945\*1200 mm)
- 1 könyökös falí orvosi csapteleppel szerelt kerámia mosdó

**Válaszfalazatok, fülkék, padló szerkezetek:**

- cementkötésű fapadlóval/csúszásgátlós PVC-padló

**Gépesztet:**

- 1 légkondicionáló (2,6 kW)
- 1 TV csatlakozó aljzat
- 1 dupla dugalj
- 1 speciális dupla dugalj ("T2" jelű, ld. kiegészítő jelmagyarázat)
- 1 speciális négyes dugalj ("T4" jelű, ld. kiegészítő jelmagyarázat)
- 2 tükrös világítótest 2\*36 W-os fénycsővel
- 2 süllyesztett CEE-külső csatlakozás konnektorral/aljzattal
- 1 1" vízvezeték bekötés

**Kellékek, felszerelések:**

- 1 monitor
- 1 hűtőgép, amely befér az irodai asztal alá
- 1 irodai asztal
- 1 szekrény, amely befér az irodai asztal alá
- 1 fémtűkőr
- 1 szappanadagoló
- 1 szemetes
- 1 veszélyes hulladék tároló
- 1 információs tábla az ajtóra

**Mobília:**

- 1 fektetőágy
- 1 vizsgálóágy
- 1 vizsgálólámpa
- 1 vizsgálólámpa
- 1 irodai asztal
- 1 irodai szék
- 1 térelválasztó függöny rögzítőszerkezettel (2235 mm)

javasolt gyártó, típus:

Containex / EGYEDI

Készül:

**1 db**

**High Diving FINA BP 2017**

Budapest Bem rkp. HRSZ Duna 23809/3, Alsó rkp. 14477/4, Felső rkp. 14477/6.

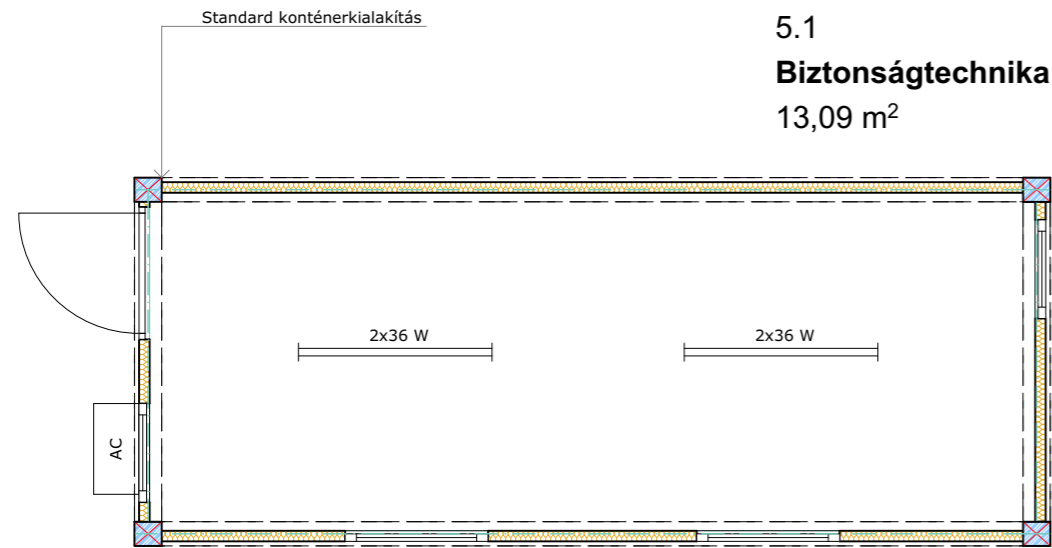
Tender terv

**MNV Zrt.**

1133 Budapest, Pozsonyi út 56

Méretarány: 1:50

Dátum: 2016. 07. 31.



Megnevezés: **20' Biztonságtechnika**

Méret, elhelyezés, kialakítás: *külső méretek 6055x2435x2591 mm (HxSZxM)*

Anyag: *acél*

Fal anyaga és vastagsága: *acél, 10 cm*

Rögzítés: #

Felületképzés: *külső szín: RAL 9010 (krémfehér), belső dekor: fehér (acél), csúszásgátlós PVC-padló*

Belmagasság: *2,35 m*

Gyengeáram:

Tartozékok: **Nyílászárók, szaniterek:**

- 1 egyszárnyas ajtó fém ajtófélfával (875\*2000 mm)
- 1 szaniterablak (652\*714 mm) - klíma beépítésének a helye
- 1 szaniterablak (652\*714 mm)
- 2 irodaablak (945\*1200 mm)

**Válaszfalazatok, fülkék, padló szerkezetek:**

- cementkötésű fapadlóval/csúszásgátlós PVC-padló

**Gépeszet:**

- 1 légkondicionáló (2,6 kW)
- 3 egyes dugalj
- 2 duplacsöves világítótest 2\*36 W-os fénycsővel
- 2 süllyesztett CEE-külső csatlakozás konnektorral/aljzattal

**Kellékek, felszerelések:**

- 1 információs tábla az ajtóra

**Mobiliák:**

- 1 18 rekeszes moduláris öltözőszekrény - zárható kivételben

**Megjegyzés:**

- a biztonságtechnikáért felelős cég saját felszerelését, mobiliáit helyezi el a kihelyezett konténerben

Megjegyzés:

**A tervrajzokról léptékkel méretet levenni TILOS! A kivitelezők, alvállalkozók és beszállítók kötelesek minden fontos méretet ellenőrizni a helyszínen bármely tervezett elem gyártása, megrendelése előtt, minden eltéréstől értesíteni kell a tervezőt! Jelen terv együtt kezelendő és értelmezendő minden kapcsolódó specifikációval, mérnöki és szakértői információval. Minden ellentmondás, eltérés jelentendő a tervezőnek! A kivitelezés megkezdése előtt a mennyiségeket a kivitelező ellenőrzi és a tervezőkkel az eltéréseket egyeztetni! A specifikációban megnevezett típusok minőségi kritériumot jelentenek, csakis kizárólag azonos paraméterekkel és minőségi színvonalú termékekkel helyettesíthetők.**

Javasolt gyártó, típus:

*Containex / EGYEDI*

Készül:

**1 db**

**High Diving FINA BP 2017**

Budapest Bem rkp. HRSZ Duna 23809/3, Alsó rkp. 14477/4, Felső rkp. 14477/6.

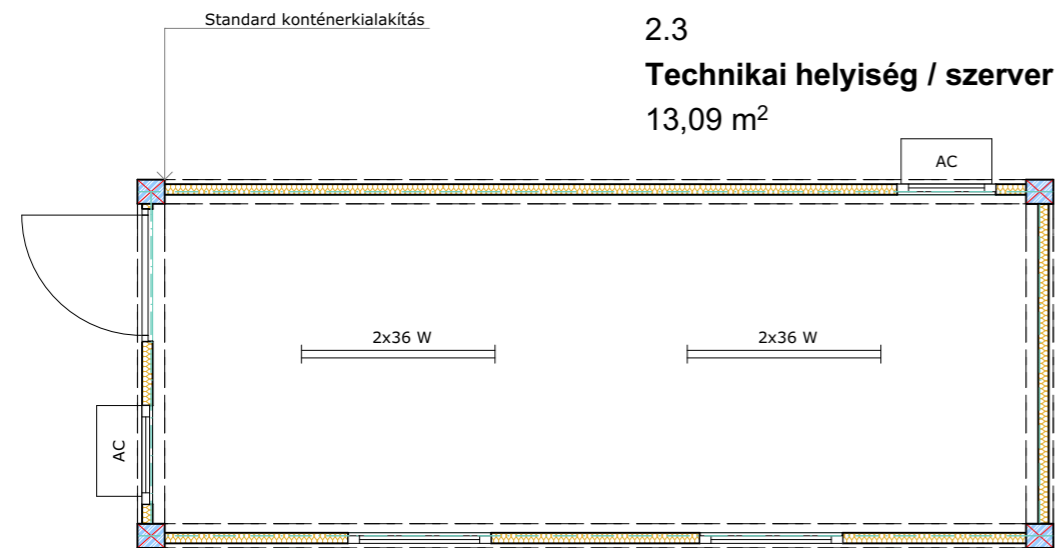
Tender terv

**MNV Zrt.**

1133 Budapest, Pozsonyi út 56

Méretarány: 1:50

Dátum: 2016. 07. 31.



Megnevezés: **20' Technikai helyiség/szerver**

Méret, elhelyezés, kialakítás: *külső méretek 6055x2435x2591 mm (HxSzxM)*

Anyag: *acél*

Fal anyaga és vastagsága: *acél, 10 cm*

Rögzítés: #

Felületképzés: *külső szín: RAL 9010 (krémfehér), belső dekor: fehér (acél), csúszásgátlós PVC-padló*

Belmagasság: *2,35 m*

Gyengeáram:

Tartozékok: **Nyílászárók, szaniterek:**

-1 *egyszárnyas ajtó fém ajtófélfával (875\*2000 mm)*

-2 *szaniterablak (652\*714 mm) - klíma beépítésének a helye*

-2 *irodaablak (945\*1200 mm)*

**Válaszfalazatok, fülkék, padló szerkezetek:**

-*cementkötésű fapadlóval/csúszásgátlós PVC-padló*

**Gépezet:**

-2 *légtudicionáló (2,6 kW)*

-3 *egyed dugalj*

-2 *duplacsöves világítótest 2\*36 W-os fénycsővel*

-2 *süllyesztett CEE-külső csatlakozás konnektorral/aljzattal*

**Kellékek, felszerelések:**

-1 *információs tábla az ajtóra*

**Megjegyzés:**

**A tervrajzokról léptékekkel méretet levenni TILOS! A kivitelezők, alvállalkozók és beszállítók kötelesek minden fontos méretet ellenőrizni a helyszínen bármely tervezett elem gyártása, megrendelése előtt, minden eltéréstől értesíteni kell a tervezőt! Jelen terv együtt kezelendő és értelmezendő minden kapcsolódó specifikációval, mérnöki és szakértői információval. Minden ellentmondás, eltérés jelentendő a tervezőnek! A kivitelezés megkezdése előtt a mennységeket a kivitelező ellenőrzi és a tervezőkkel az eltéréseket egyeztetni! A specifikációban megnevezett típusok minőségi kritériumot jelentenek, csakis kizárólag azonos paraméterekkel és minőségi színvonalú termékekkel helyettesíthetők.**

Javasolt gyártó, típus:

*Containex / EGYEDI*

Készül:

**1 db**

**High Diving FINA BP 2017**

Budapest Bem rkp. HRSZ Duna 23809/3, Alsó rkp. 14477/4, Felső rkp. 14477/6,

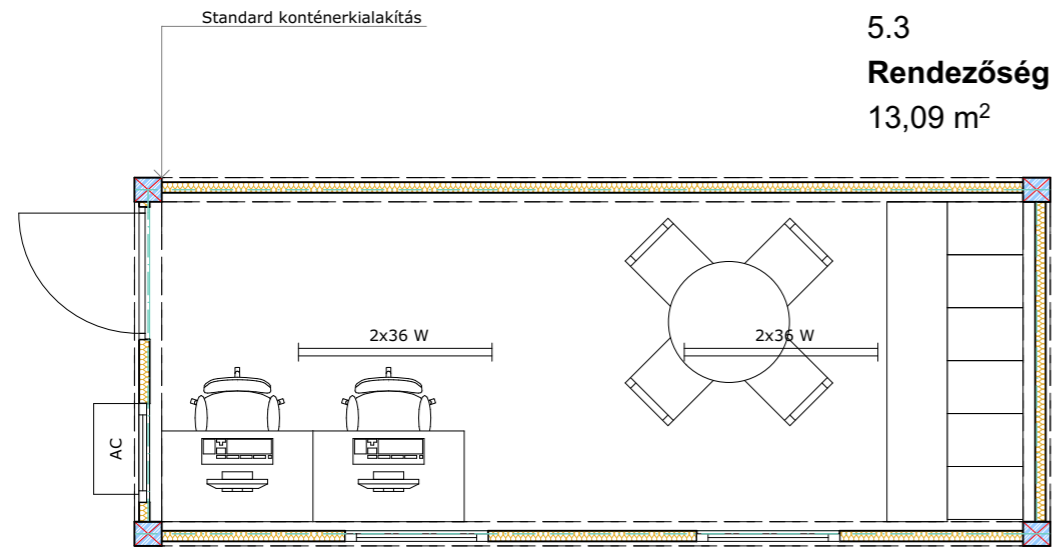
Tender terv

**MNV Zrt.**

1133 Budapest, Pozsonyi út 56

Méretarány: 1:50

Dátum: 2016. 07. 31.



Megnevezés: **20' Rendezőség**

Méret, elhelyezés, kialakítás: *külső méretek 6055x2435x2591 mm (HxSZxM)*

Anyag: *acél*

Fal anyaga és vastagsága: *acél, 10 cm*

Rögzítés: #

Felületképzés: *külső szín: RAL 9010 (krémfehér), belső dekor: fehér (acél), csúszásgátlós PVC-padló*

Belmagasság: *2,35 m*

Gyengeáram:

Tartozékok: **Nyílászárók, szaniterek:**

-1 *egyszárnyas ajtó fém ajtófélfával (875\*2000 mm)*

-1 *szaniterablak (652\*714 mm) - klíma beépítésének a helye*

-2 *irodaablak (945\*1200 mm)*

**Válaszfalazatok, fiúlkák, padló szerkezetek:**

-*cementkötésű fapadlóval/csúszásgátlós PVC-padló*

**Gépezet:**

-1 *légtudicionáló (2,6 kW)*

-3 *egyed dugalj*

-2 *duplacsöves világítótest 2\*36 W-os fénycsővel*

-2 *süllyesztett CEE-külső csatlakozás konnektorral/aljzattal*

**Kellékek, felszerelések:**

-1 *információs tábla az ajtóra*

**Mobiliák:**

-1 *moduláris öltözőszekrény (2100\*500 mm)*

-2 *irodai asztal*

-2 *irodai szék*

-1 *asztal*

-4 *egymásra pakolható szék*

**Megjegyzés:**

**A tervrajzokról léptékel méretet levenni TILOS! A kivitelezők, alvállalkozók és beszállítók kötelesek minden fontos méretet ellenőrizni a helyszínen bármely tervezett elem gyártása, megrendelése előtt, minden eltéréstől értesíteni kell a tervezőt! Jelen terv együtt kezelendő és értelmezendő minden kapcsolódó specifikációval, mérnöki és szakértői információval. Minden ellentmondás, eltérés jelentendő a tervezőnek! A kivitelezés megkezdése előtt a mennységeket a kivitelező ellenőrzi és a tervezőkkel az eltéréseket egyeztetni! A specifikációban megnevezett típusok minőségi kritériumot jelentenek, csakis kizárólag azonos paraméterekkel és minőségi színvonalú termékekkel helyettesíthetők.**

javasolt gyártó, típus:

*Containex / EGYEDI*

Készül:

**1 db**

**High Diving FINA BP 2017**

Budapest Bem rkp. HRSZ Duna 23809/3, Alsó rkp. 14477/4, Felső rkp. 14477/6,

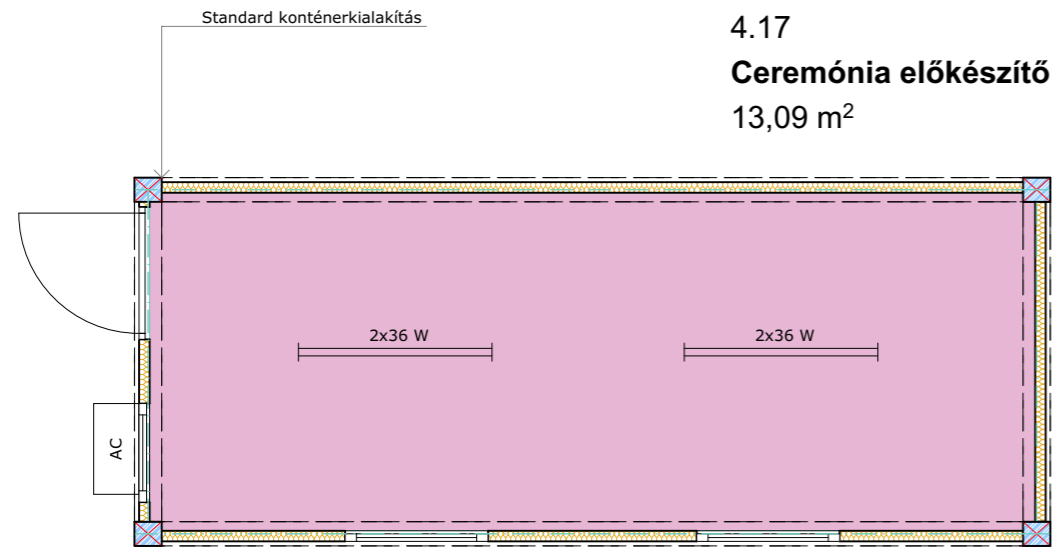
Tender terv

**MNV Zrt.**

1133 Budapest, Pozsonyi út 56

Méretarány: 1:50

Dátum: 2016. 07. 31.



Megnevezés: **20' Ceremónia előkészítő**

Méret, elhelyezés, kialakítás: **külső méretek 6055x2435x2591 mm (HxSzxm)**

Anyag: **acél**

Fal anyaga és vastagsága: **acél, 10 cm**

Rögzítés: **#**

Felületképzés: **külső szín: RAL 9010 (krémfehér), belső dekor: fehér (acél), csúszásgátlós PVC-padló**

Belmagasság: **2,35 m**

Gyengeáram:

Tartozékok: **Nyílászárók, szaniterek:**

-1 egyszárnyas ajtó fém ajtófélfával (875\*2000 mm)

-1 szaniterablak (652\*714 mm) - klíma beépítésének a helye

-2 irodaablak (945\*1200 mm)

**Válaszfalazatok, fülkék, padló szerkezetek:**

-cementkötésű fapadlóval/csúszásgátlós PVC-padló

**Gépezet:**

-1 légkondicionáló (2,6 kW)

-3 egyes dugalj

-2 duplacsöves világítótest 2\*36 W-os fénycsővel

-2 súllyesztett CEE-külső csatlakozás konnektorral/aljzattal

**Kellékek, felszerelések:**

-1 információs tábla az ajtóra

**Megjegyzés:**

**A tervrajzokról léptékekkel méretet levenni TILOS! A kivitelezők, alvállalkozók és beszállítók kötelesek minden fontos méretet ellenőrizni a helyszínen bármely tervezett elem gyártása, megrendelése előtt, minden eltéréstől értesíteni kell a tervezőt! Jelen terv együtt kezelendő és értelmezendő minden kapcsolódó specifikációval, mérnöki és szakértői információval. Minden ellentmondás, eltérés jelentendő a tervezőnek! A kivitelezés megkezdése előtt a mennyiségeket a kivitelező ellenőrzi és a tervezőkkel az eltéréseket egyeztetni! A specifikációban megnevezett típusok minőségi kritériumot jelentenek, csakis kizárólag azonos paraméterekkel és minőségi színvonalú termékekkel helyettesíthetők.**

Javasolt gyártó, típus:

*Containex* / EGYEDI

Készül:

**1 db**

**High Diving FINA BP 2017**

Budapest Bem rkp. HRSZ Duna 23809/3, Alsó rkp. 14477/4, Felső rkp. 14477/6,

Tender terv

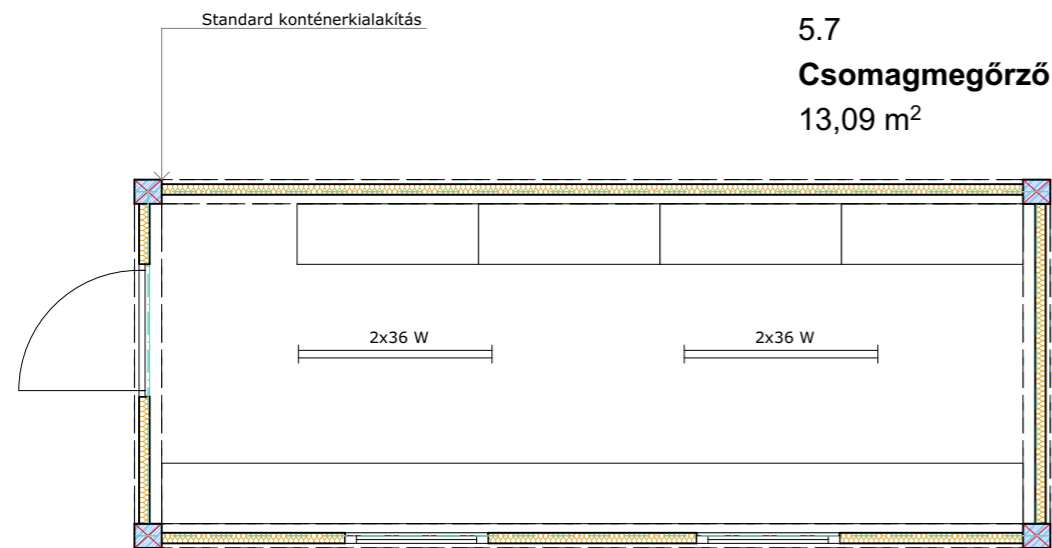
**MNV Zrt.**

1133 Budapest, Pozsonyi út 56

Méretarány: 1:50

Dátum: 2016. 07. 31.





Megnevezés: **20' Csomagmegőrző**

Méret, elhelyezés, kialakítás: *külső méretek 6055x2435x2591 mm (HxSZxM)*

Anyag: *acél*

Fal anyaga és vastagsága: *acél, 10 cm*

Rögzítés: #

Felületképzés: *külső szín: RAL 9010 (krémfehér), belső dekor: fehér (acél), csúszásgátlós PVC-padló*

Belmagasság: *2,35 m*

Gyengeáram:

Tartozékok: **Nyílászárók, szaniterek:**

-1 *egyszárnyas ajtó fém ajtófélfával (875\*2000 mm)*

-1 *szaniterablak (652\*714 mm) - klíma beépítésének a helye*

-2 *irodaablak (945\*1200 mm)*

**Válaszfalazatok, fülkék, padló szerkezetek:**

-*cementkötésű fapadlóval/csúszásgátlós PVC-padló*

**Gépezet:**

-1 *légkondicionáló (2,6 kW)*

-3 *egyedugalj*

-2 *duplacsöves világítótest 2\*36 W-os fénycsővel*

-2 *süllyesztett CEE-külső csatlakozás konnektorral/aljzattal*

**Kellékek, felszerelések:**

-1 *információs tábla az ajtóra*

**Mobiliák:**

-x *nagyteherbírású polcrendszer*

-1 *átvevő pult*

**Megjegyzés:**

**A tervrajzokról léptékkal méretet levenni TILOS! A kivitelezők, alvállalkozók és beszállítók kötelesek minden fontos méretet ellenőrizni a helyszínen bármely tervezett elem gyártása, megrendelése előtt, minden eltéréstől értesíteni kell a tervezőt! Jelen terv együtt kezelendő és értelmezendő minden kapcsolódó specifikációval, mérnöki és szakértői információval. Minden ellentmondás, eltérés jelentendő a tervezőnek! A kivitelezés megkezdése előtt a mennyiségeket a kivitelező ellenőrzi és a tervezőkkel az eltéréseket egyeztetni! A specifikációban megnevezett típusok minőségi kritériumot jelentenek, csakis kizárólag azonos paraméterekkel és minőségi színvonalú termékekkel helyettesíthetők.**

Javasolt gyártó, típus:

*Containex / EGYEDI*

Készül:

**1 db**

**High Diving FINA BP 2017**

Budapest Bem rkp. HRSZ Duna 23809/3, Alsó rkp. 14477/4, Felső rkp. 14477/6,

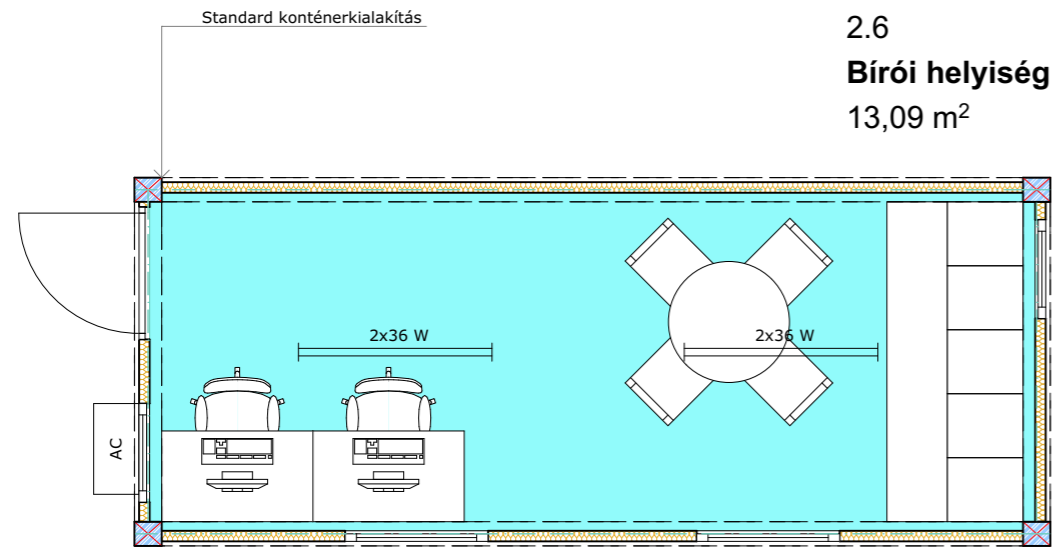
Tender terv

**MNV Zrt.**

1133 Budapest, Pozsonyi út 56

Méretarány: 1:50

Dátum: 2016. 07. 31.



Megnevezés: **20' Bírói helyiség**

Méret, elhelyezés, kialakítás: *külső méretek 6055x2435x2591 mm (HxSZxM)*

Anyag: *acél*

Fal anyaga és vastagsága: *acél, 10 cm*

Rögzítés: #

Felületképzés: *külső szín: RAL 9010 (krémfehér), belső dekor: fehér (acél), csúszásgátlós PVC-padló*

Belmagasság: *2,35 m*

Gyengeáram:

Tartozékok: **Nyílászárók, szaniterek:**

-1 *egyszárnyas ajtó fém ajtófélfával (875\*2000 mm)*

-1 *szaniterablak (652\*714 mm) - klíma beépítésének a helye*

-2 *irodaablak (945\*1200 mm)*

**Válaszfalazatok, fülkék, padló szerkezetek:**

-*cementkötésű fapadlóval/csúszásgátlós PVC-padló*

**Gépezet:**

-1 *légtudicionáló (2,6 kW)*

-3 *egyed dugalj*

-2 *duplacsöves világítótest 2\*36 W-os fénycsővel*

-2 *süllyesztett CEE-külső csatlakozás konnektorral/aljzattal*

**Kellékek, felszerelések:**

-1 *információs tábla az ajtóra*

**Mobiliák:**

-1 *10 rekeszes moduláris öltözőszekrény (2100\*500 mm) - zárható kivételben*

-2 *irodai asztal*

-2 *irodai szék*

-1 *asztal*

-4 *egymásra pakolható szék*

**Megjegyzés:**

**A tervrajzokról léptékekkel méretet levenni TILOS! A kivitelezők, alvállalkozók és beszállítók kötelesek minden fontos méretet ellenőrizni a helyszínen bármely tervezett elem gyártása, megrendelése előtt, minden eltéréstől értesíteni kell a tervezőt! Jelen terv együtt kezelendő és értelmezendő minden kapcsolódó specifikációval, mérnöki és szakértői információval. Minden ellentmondás, eltérés jelentendő a tervezőnek! A kivitelezés megkezdése előtt a mennységeket a kivitelező ellenőrzi és a tervezőkkel az eltéréseket egyeztetni! A specifikációban megnevezett típusok minőségi kritériumot jelentenek, csakis kizárólag azonos paraméterekkel és minőségi színvonalú termékekkel helyettesíthetők.**

javasolt gyártó, típus:

*Containex / EGYEDI*

Készül:

**1 db**

**High Diving FINA BP 2017**

Budapest Bem rkp. HRSZ Duna 23809/3, Alsó rkp. 14477/4, Felső rkp. 14477/6,

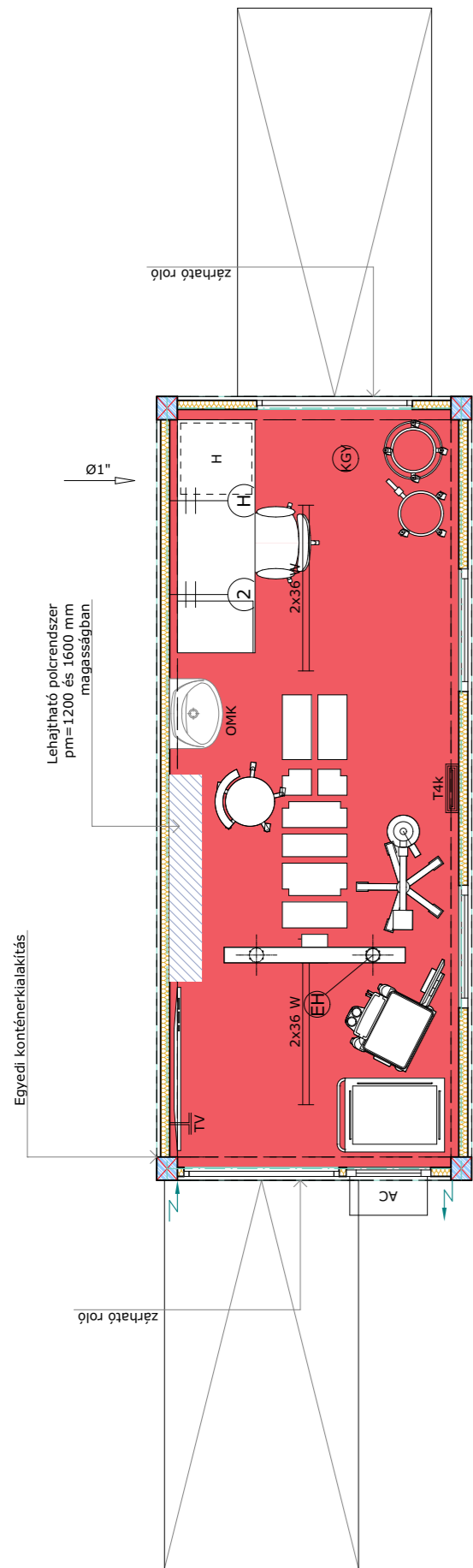
Tender terv

**MNV Zrt.**

1133 Budapest, Pozsonyi út 56

Méretarány: 1:50

Dátum: 2016. 07. 31.



2.7  
**Sokktalanító**  
13,09 m<sup>2</sup>

**KIEGÉSZÍTŐ JELMAGYARÁZAT**



Mennyezetre rögzített energiahíd  
Tartalma:  
- medikai készülékeket tartó felső-, alsósín  
- infúziótartó rúd  
- 8 db DIN EPH csatlakozó  
- 8 db 230V/ 50 Hz hálózati dugaljzajzat (leválasztott szünetmentes medikai hálózat) max. 2 kW/kezelőhely  
- 2 db RJ-45 inf. aljzat  
híd alsó éle: pm=2100 mm



Gyógyászat (kiemelt gyógyászat) helyiség  
MSZ HD 60364-7-710 szerint: 2. fokozatú helyiség  
Elektromedikai hálózat kialakítása szükséges A v. B tip. 30 mA-es FI-relével. EPH hálózat kialakítása szükséges, melybe minden fémes tárgyat (radiátor, fém ajtók stb.) be kell kötni.  
Leválasztott (transzformátor- végáramkör) túlterhelést és transzformátor melegegést jelezni kell), szünetmentes IT hálózatról.  
Áthidalási idő: 1 óra. (Sokktalanító: 3 kW/helyiség).  
Szigetelésellenőrző szükséges.



4 db hálózati dugaszoló aljzatot, 1db RJ-45 informatikai aljzatot, 2 db DIN EPH csatlakozót tartalmazó csatlakozócsoport (é.áram+gy.áram) vízszintes keretbe szerelve.  
Dugaljkat 2x10A kismegszakítóval védve, szigetelést szint ellenőrzővel ellátva.  
(lev. szünetmentes medikai hálózatról üzemel)  
Szerelési magasság: középvonal 1200 mm-en



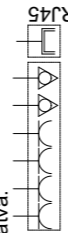
Kettős, földelt dugalj 230V, 16A  
M=1200mm



Földelt dugalj, hűtőgép csatlakoztatására  
folyamatos tápellátással  
M=500mm



TV csatlakozó aljzat  
- 1 db egyfázisú földelt dugaszoló aljzat  
Általános célú hálózat 230V, 16A  
- antenna csatlakozó hely, 1xRJ-45 inf. csatlakozó  
Szerelési magasság: 2000 mm pv. fölött



Megjegyzés:

A tervrajzokról léptékkel méretet levenni TILOS! A kivitelezők, alvállalkozóik és beszállítók kötelesek minden fontos méretet ellenőrizni a helyszínen bármely tervezett elem gyártása, megrendelése előtt, minden eltérésről értesíteni kell a tervezőt! Jelen terv együtt kezelendő és értelmezendő minden kapcsolódó specifikációval, mérnöki és szakértői információval. Minden ellentmondás, eltérés jelentendő a tervezőnek! A kivitelezés megkezdése előtt a mennyiségeket a kivitelezőkkel ellenőrizni és a tervezőkkel az eltéréseket egyeztetni! A specifikációban megnevezett típusok minőségi kritériumot jelentenek, csakis kizárólag azonos paraméterekkel és minőségi színvonalú termékekkel helyettesíthetők.

Megnevezés: **20' Sokktalanító**

Méret, elhelyezés, kialakítás: **külső méretek 6055x2435x2591 mm (HxSZxM)**

Anyag: **acél**

Fal anyaga és vastagsága: **acél, 10 cm**

Rögzítés: **#**

Felületképzés: **külső szín: RAL 9010 (krémfehér), belső dekor: fehér (acél), csúszásgátlós PVC-padló**

Belmagasság: **2,35 m**

Gyengeáram:

Tartozékok: **Nyílászárók, szaniterek:**

- 2 zárható roló (1200\*2000 mm)
- 1 szaniterablak (652\*714 mm) - klíma beépítésének a helye
- 2 irodaablak (945\*1200 mm)
- 1 könyökös falí orvosi csapteleppel szerelt kerámia mosdó

**Válaszfalazatok, fülkék, padló szerkezetek:**

- cementkötésű fapadlóval/csúszásgátlós PVC-padló
- 2 könnyűszerkezetes rámpa

**Gépészet:**

- 1 légkondicionáló (2,6 kW)
- 1 TV csatlakozó aljzat
- 1 egyes dugalj
- 1 dupla dugalj
- 1 speciális négyes dugalj ("T4k" jelű, ld. kiegészítő jelmagyarázat)
- 1 speciális nyolcas dugalj ("EH" jelű, ld. kiegészítő jelmagyarázat)
- 2 tükörárcsos világítótest 2\*36 W-os fénycsővel
- 2 süllyesztett CEE-külső csatlakozás konnektorral/aljzattal
- 1 1" vízvezeték bekötés

**Kellékek, felszerelések:**

- 1 LCD tv
  - 1 LCD tv-tartó, falra rögzítő szerkezet
  - 1 hűtőgép, amely befér az irodai asztal alá
  - 1 irodai asztal
  - 1 szekrény, amely befér az irodai asztal alá
  - 1 fémtűkőr
  - 1 szappanadagoló
  - 1 szemetes
  - 1 veszélyes hulladék tároló
  - 2 lehajtható polcrendszer
  - 1 információs tábla az ajtóra
- Mobiliák:**
- 1 műtőasztal
  - 1 vizsgálószék
  - 1 vizsgálólámpa
  - 1 kórházi kezelőkocsi
  - 1 kórházi multifunkciós kocsi
  - 1 irodai asztal
  - 1 irodai szék

Javasolt gyártó, típus:

Containex / EGYEDI

Készül:

1 db

**High Diving FINA BP 2017**

Budapest Bem rkp. HRSZ Duna 23809/3, Alsó rkp. 14477/4, Felső rkp. 14477/6.

Tender terv

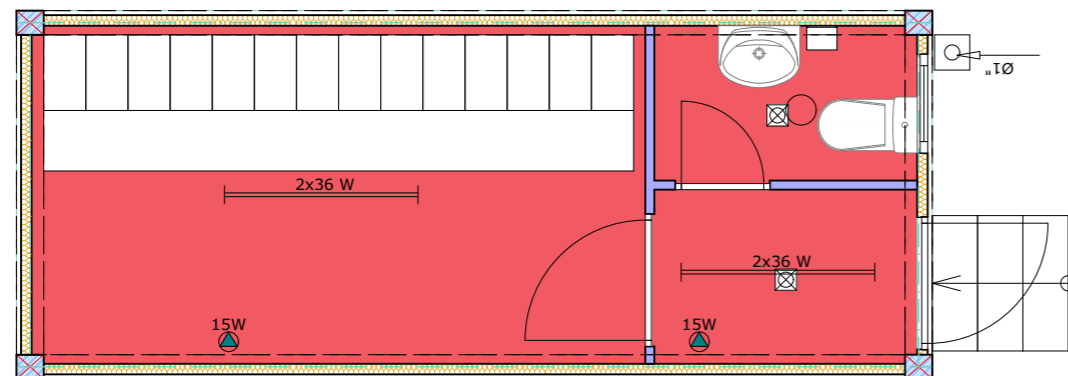
**MNV Zrt.**

1133 Budapest, Pozsonyi út 56

Méretarány: 1:50

Dátum: 2016. 07. 31.

2.8  
Orvosi öltöző  
13,09 m<sup>2</sup>



Megnevezés: 20' Orvosi öltöző

Méret, elhelyezés, kialakítás: külső méretek 6055x2435x2591 mm (HxSZxM)

Anyag: acél

Fal anyaga és vastagsága: acél, 10 cm

Rögzítés: #

Felületképzés: külső szín: RAL 9010 (krémfehér), belső dekor: fehér (acél), csúszásgátlós PVC-padló

Belmagasság: 2,35 m

Gyengeáram:

Tartozékok: **ORVOSI ÖLTÖZŐ**

**Nyílászárók, szaniterek:**

- 1 egyszárnyas ajtó fém ajtófélfával (875\*2000 mm)
- 1 egyszárnyas belső ajtó (875\*2000 mm)
- 1 egyszárnyas belső ajtó (625\*2000 mm)
- 1 szaniterablak (652\*714 mm)
- 1 WC

**-1 kerámia mosdó**

**Válaszfalazatok, fülkék, padló szerkezetek:**

- cementkötésű fapadlóval/csúszásgátlós PVC-padló
- 1 könnyűszerkezetes lépcsőszerkezet, rendszerbe integrálható elemekből

**Gépészet:**

- 2 összefolyó
- 2 egyes dugalj
- 2 tűkórrácsos fénycső (2\*36 W)
- 1 világítótest búrával
- 2 süllyesztett CEE-külső csatlakozás konnektorral/aljzattal
- 1 1" vízvezeték bekötés

**Kellékek, felszerelések:**

- 1 fémtűkőr
- 1 szappanadagoló
- 1 WC-papír tároló
- 1 információs tábla az ajtóra

**Mobiliák:**

- 1 moduláris öltözőszekrény (3900\*500 mm)

Megjegyzés:

A tervrajzokról léptékekkel méretet levenni TILOS! A kivitelezők, alvállalkozók és beszállítók kötelesek minden fontos méretet ellenőrizni a helyszínen bármely tervezett elem gyártása, megrendelése előtt, minden eltéréstől értesíteni kell a tervezőt! Jelen terv együtt kezelendő és értelmezendő minden kapcsolódó specifikációval, mérnöki és szakértői információval. Minden ellentmondás, eltérés jelentendő a tervezőnek! A kivitelezés megkezdése előtt a mennységeket a kivitelező ellenőrzi és a tervezőkkel az eltéréseket egyeztetni! A specifikációban megnevezett típusok minőségi kritériumot jelentenek, csakis kizárólag azonos paraméterekkel és minőségi színvonalú termékekkel helyettesíthetők.

javasolt gyártó, típus:

Containex / GYÁRI

Készül:

1 db

High Diving FINA BP 2017

Budapest Bem rkp. HRSZ Duna 23809/3, Alsó rkp. 14477/4, Felső rkp. 14477/6,

Tender terv

MNV Zrt.

1133 Budapest, Pozsonyi út 56

Méretarány: 1:50

Dátum: 2016. 07. 31.